

SHIBAURA

純正部品表

シバウラ消防ポンプ SHIBAURA FIRE PUMP

MODEL

SF756MZ

SF756MZ-A

SF651MZ-C

SF756MZ-C



株式会社シバウラ防災製作所

パーツリストの見方について

1) このパーツリストには下記形式が記載されております。

型式名	品目コード	性能	機関型形式	仕様
SF756MZ	217410	B-2級 33kW	L618Z	セル付 オイルレスV/P オートチョーク
SF756MZ-A	217416	B-2級 33kW		セル付 オイルレスV/P オートチョーク 英文
SF651MZ-C	217415	B-3級 33kW		セル付 オイルレスV/P オートチョーク
SF756MZ-C	217414	B-2級 33kW		セル付 オイルレスV/P オートチョーク 中文

2) リストの記載内容について

リストの記載内容は下記に示す番号に従って説明します。

見出番号 Key No	部品番号 Parts No	部品名称 Parts Name	台 当 個 数 Q'ty				互換性 RP	適応号機 Application	型 寸 Description	備 考 Remarks
			⑨			④				
①	②	③			④		⑤	⑥	⑦	⑧

~~~~~										
-----										

- ①見出番号 イラストに付されている番号とリストの番号を一致させることにより、部品番号が索引できます。
- ②部品番号 部品を管理するための部品番号です。
- ③部品名称 部品の名称を和文、英文で表示してあります。
- ④個 数 見出し番号あたりの使用個数を表示してあります。
- ⑤互 換 性 部品変更による新部品と旧部品との互換性記号を表示してあります。
- ⑥適用号機 設計変更実施号機が表示してあります。
- ⑦型 寸 部品のサイズを表示してあります。
- ⑧備 考 部品の仕様・説明等が表示してあります。
- ⑨ ALL すべての型式を意味します。

### 3) 記号、略語について

記号（部品変更による新部品と旧部品との互換性の表示は次の通りです。）

表示記号	内 容
*	部品供給不可（部品番号欄にこのマークがあるのは供給いたしません。）
A	新旧共に互換性あり（新旧部品は新旧製品のいずれにも取付出来ます。）
B	新部品のみ互換性あり（新部品は新旧部品のいずれにも取付出来ますが、旧部品は新製品に取付けることは出来ません。）
D	新旧部品の互換性なし（新部品は新製品、旧部品は旧製品にのみ取付出来ます。）
E	追加部品であり適用号機欄に号機を記入。
F	廃止部品であり適用号機欄に号機を記入。
○	旧部品は在庫に限り供給、以降新部品を供給（○マークを部品番号欄に旧部品番号備考欄に表示）
～××××××××：製造番号 ……号機まで ×××××××～：製造番号 ……号機より	

略語：ASSY：アセンブリ      R. H   ：ライト                      OP.     ：オプション              EX   ：排 気  
       Inc    ：……を含む      UP     ：上                              d       ：直 径                      IN   ：吸 気  
       AR    ：所 要              LOW   ：下                              l       ：長 さ  
       Fr.    ：フロント          S.T.D   ：スタンダード              t       ：厚さ  
       Re.    ：リ ヤ              U.S     ：アンダサイズ              Φ       ：径  
       L.H    ：レフト              O.S     ：オーバーサイズ          COMPL   ：コンプリート（圧入，カシメ品）

### 4) イラストについて

イラストには ASSY 部品、単体部品が記載されておりますが必ずしも正確な形状を示すものではありません。正確な部品番号を見出すための目安となるものです。イラストに付されている番号とリストの見出番号を一致させることにより、その見出し番号から部品番号を知るようになっていきます。

## ご注文について

- 1) 部品をご注文の際は部品番号、部品名称、個数をお知らせ下さい。
- 2) ご注文の部品は原則として誤送以外の返品は認めません。
- 3) シバウラ製品には **シバウラ 純正部品** を必ずご使用願います。  
 （市販の類似品を使用されますと早期破損や性能を悪くする原因となります。）
- 4) 部品価格は別表の部品価格表を参照ください。

※本部品表は予告なく変更することがあります。

# How to consult parts list

1) This parts list contain following model.

Model	Code	Performance	Engine model	Specification
SF756MZ	217410	33kW	L618Z	W/Starter Oilless V/P Auto choke
SF756MZ-A	217416	33kW		W/Starter Oilless V/P Auto choke English
SF651MZ-C	217415	33kW		W/Starter Oilless V/P Auto choke
SF756MZ-C	217414	33kW		W/Starter Oilless V/P Auto choke Chinese

2) Description in list.

Items in the list are described below by Nos. in the table below.

見出番号 Key No	部品番号 Parts No	部品名称 Parts Name	台当個数 Q'ty				互換性 R/P	適用号機 Application	型 寸 Description	備 考 Remarks
			⑨							
①	②	③			④		⑤	⑥	⑦	⑧
-----										
~~~~~										

- ① Index No. : By referring the No. in the illustrations to the same No., you can find the correct parts No..
- ② Parts No. : No. to control parts.
- ③ Name of parts : Name of parts is indicated in English and Japanese.
- ④ Quantity : It represents the quantity of each part contained in reference No..
- ⑤ Interchangeability : Mark to show interchangeability when replacing former parts with new ones.
- ⑥ Applicable No. of machines : No. of machines for which design is changed.
- ⑦ Description : Specifications, descriptions, etc. of parts.
- ⑧ Remarks : Size of parts.
- ⑨ Model : Type

3) Mark and abbreviation.

Mark (when parts are changed, interchangeability of new and former parts is shown as below.)

Mark	Content
*	This mark appearing "Parts No." column indicates parts not to be supplied.
A	New and old parts are mutually interchangeable.
B	New parts can be substituted for old parts, but vice versa Thus, new part may be supplied to order asking for supply of old parts.
D	New and old parts are not interchangeable.
E	Indicated as "E" in "interchangeability" column. Its applicable serial number or
F	"F" mini filler or engine appears in "Application" column.
○	Old parts will be supplied until out of stock and thereafter-new substitute parts will be supplied. (This mark appears in "Parts No." column and corresponding old numbers in "Remarks" column.)
~××××××× : Up to ××××××× for serial numbers. ×××××××~ : ××××××× and up for serial numbers.	

Abbreviation : ASSY : Assembly R. H : Right OP. : Optional IN : Intake
 Inc : Including UP : Upper d : Diameter EX : Wxhaust
 AR : Required LOW : Lower l : Length
 Fr. : Front S.T.D : Standard t : Thickness
 Re. : Rear U.S : Undersize Φ : Diameter
 L.H : Left O.S : Oversize COMPL : Complete

4) Illustrations

Illustrations present assemblies and individual piece parts not always precisely. They are just guidelines to find correct parts codes. By comparing the index No. in the parts list with the same No. in the illustrations, you can know the parts No.

How to order

- 1) When ordering some parts, designate the code No., name of parts and quantity.
- 2) Returned parts other than those, which were delivered by mistake, are not accepted.
- 3) Be sure to use SHIBAURA genuine parts for SHIBAURA products. (Warranty does not cover when the use of parts which are not SHIBAURA service parts.)
- 4) Refer separated parts price list for prices of parts.

*** This parts list may be modified without notice.**

目次

図 番 FIG. No.	装 置 名 称 SUBJECT	ページ PAGE
101	クランクシャフト, ピストン CRANKSHAFT, PISTON	1
102	シリンダブロック, シリンダヘッド CYLINDER BLOCK, HEAD	2
103	キャブレタ CARBURETOR	4
104	エアクリーナ AIR CLEANER	6
105	フライホイールカバー, スターター ... COVER; FLYWHEEL, STARTER	7
106	エキゾーストマニホールド, マフラー ... MANIFOLD; EXHAUST, MUFFLER	9
107	ポンプ PUMP	10
108	バルブ VALVE	11
109	デリバリバルブ DELIVERY VALVE	12
109A	デリバリバルブ DELIVERY VALVE	14
110	オイルポンプ PUMP; LUBRICATING OIL	15
111	フューエルタンク, コイル F-TANK, COIL	16
111A	リセプタクルKIT RECEPTACLE KIT	18
112	バキュームポンプ VACUUM PUMP	19
113	オイルタンク OIL TANK	21
114	ベッド, バッテリー BED, BATTERY	22
115	操作盤 PANEL	24
116	スロットルダイヤル THROTTLE DIAL	26
117	カバー COVER	27
118	配線図 WIRING	28
118A	配線図 WIRING	29
119	ツールキット TOOLS KIT	30
120	オプションパーツ OPTION PARTS	31
	部品番号順検索 NUMERICAL PARTS INDEX	B1

FIG.101

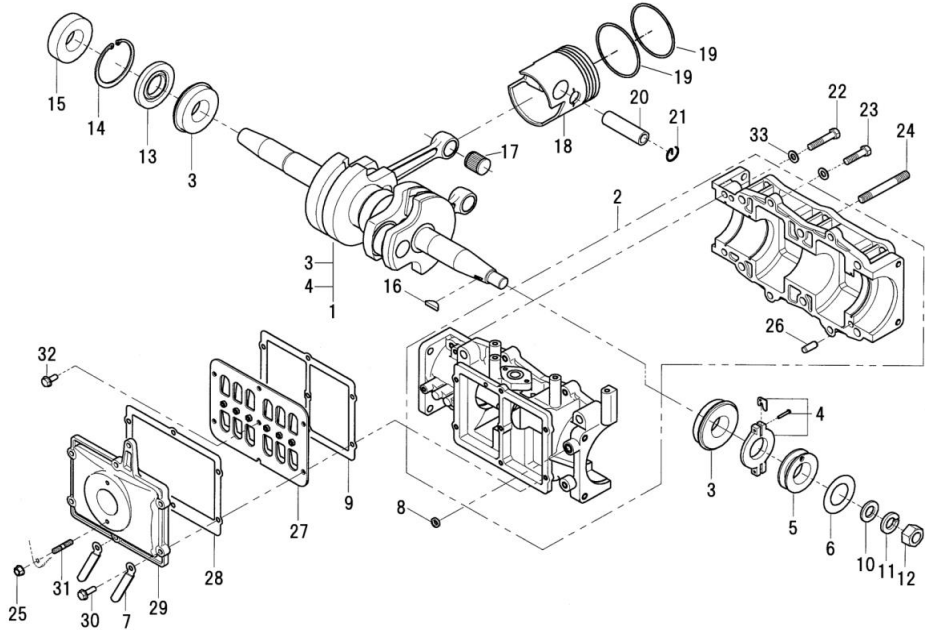


FIG.102

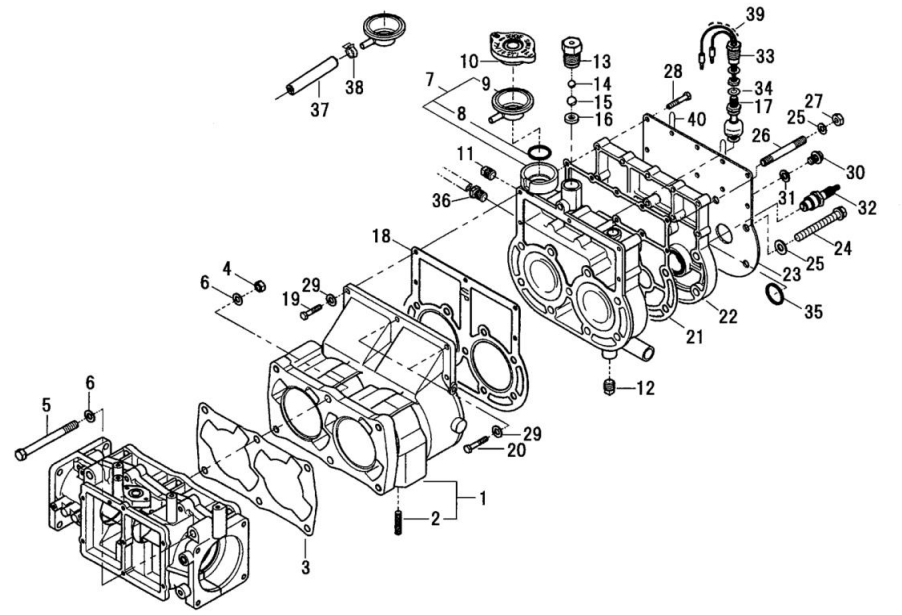


FIG.103

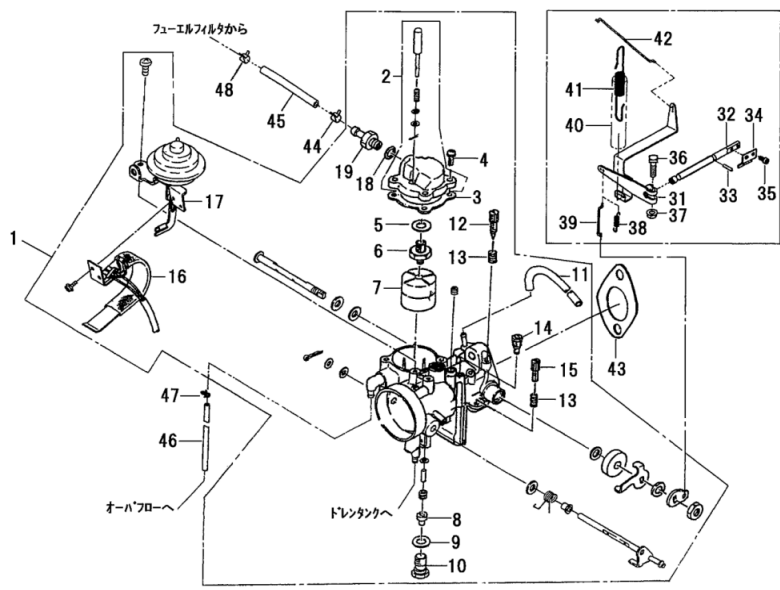


FIG.104

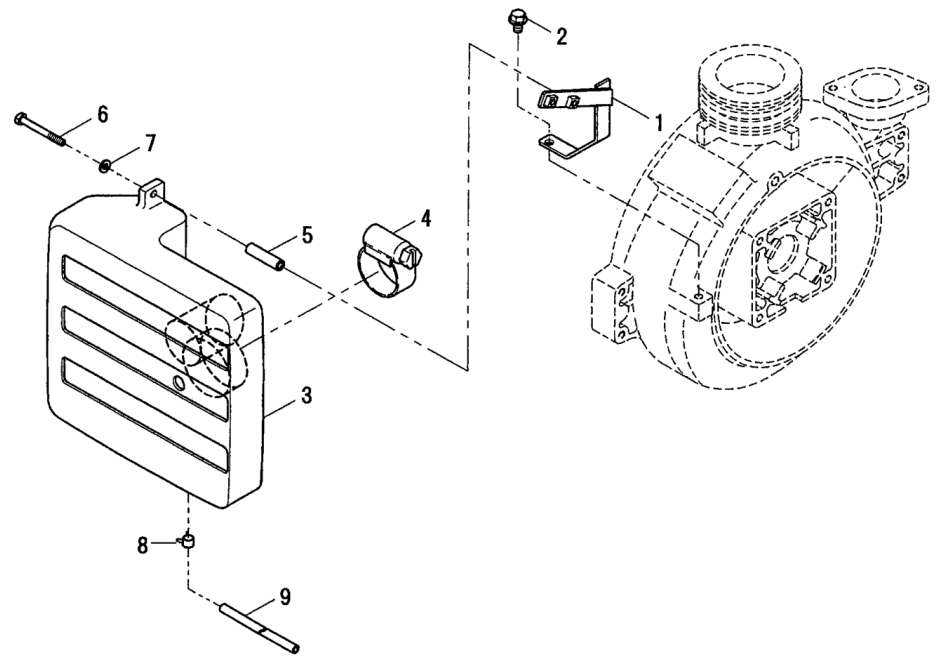


FIG.105

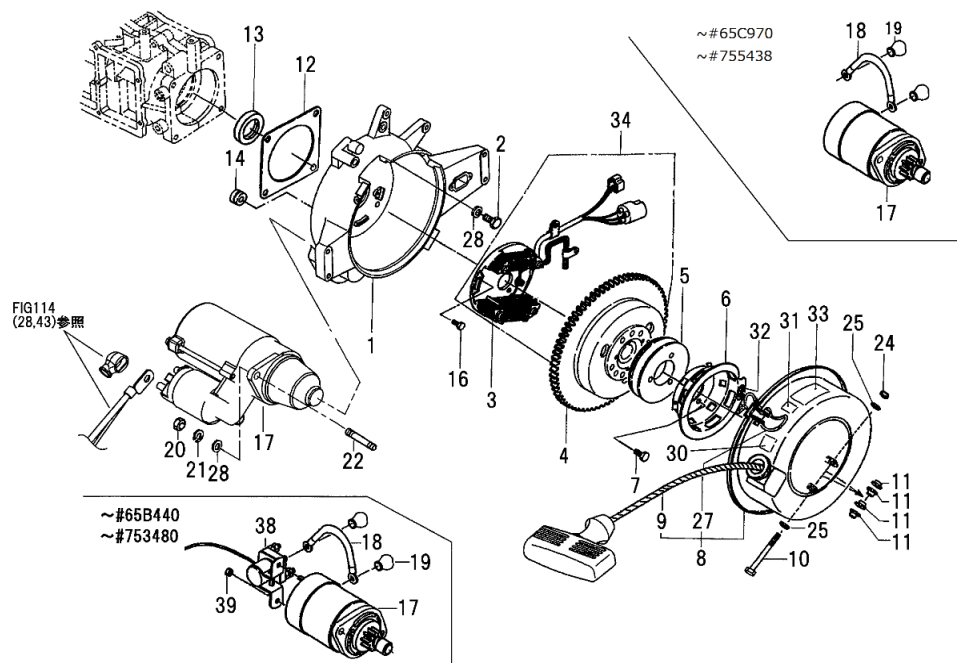


FIG.106

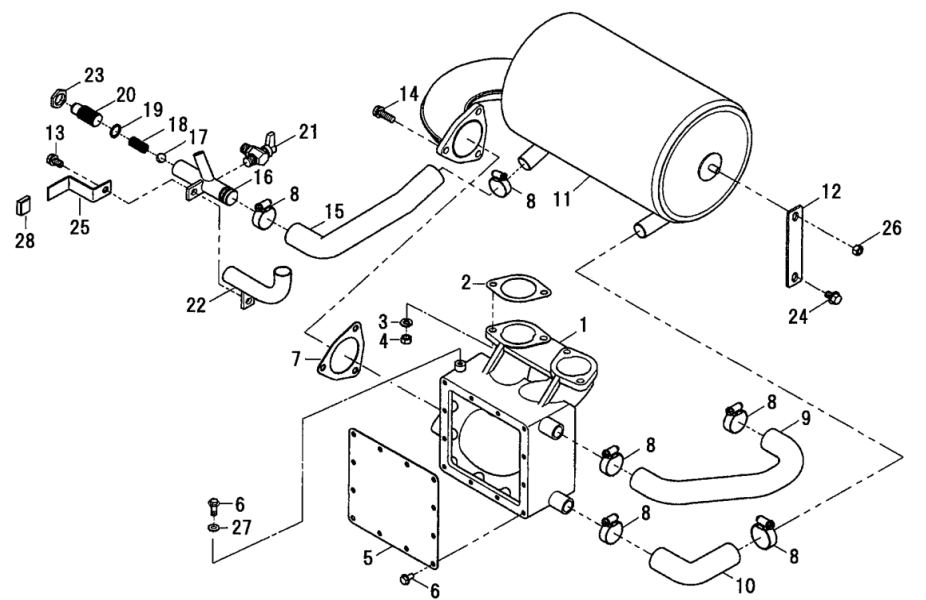


FIG.107

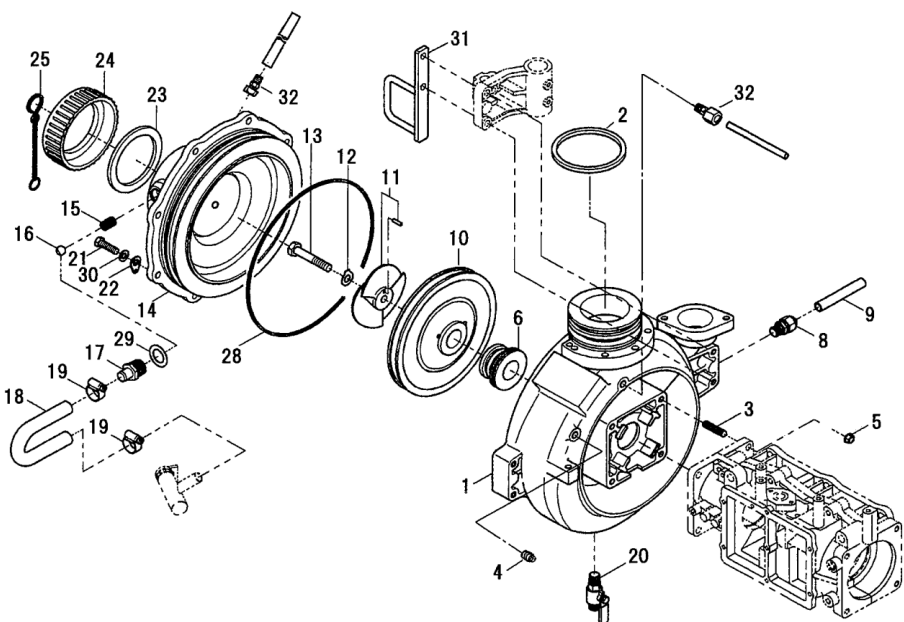


FIG.108

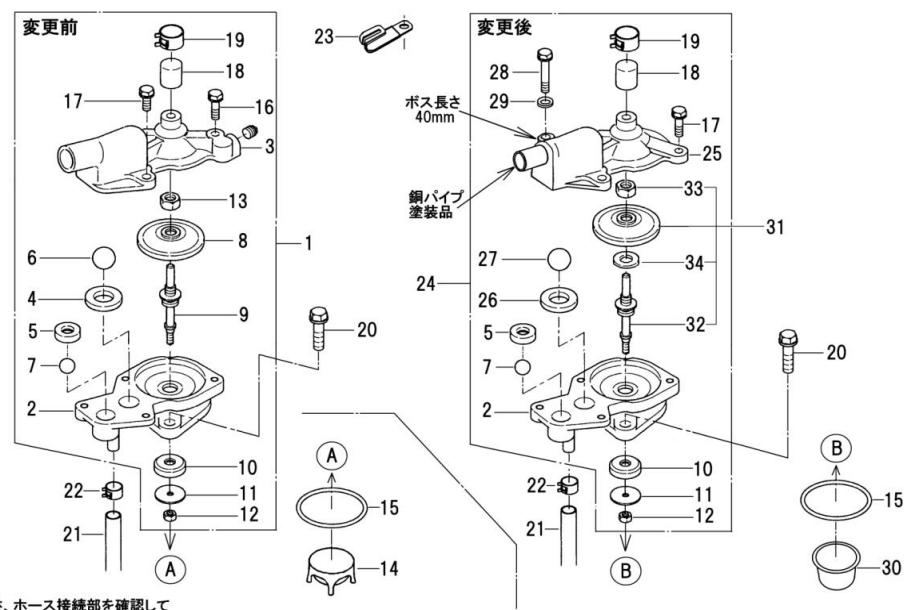


FIG.109

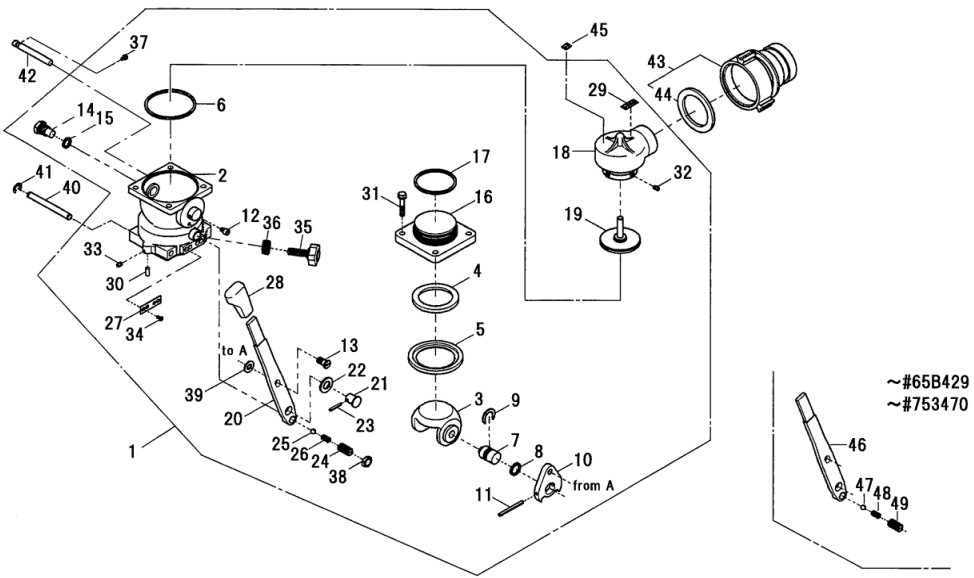


FIG.109A

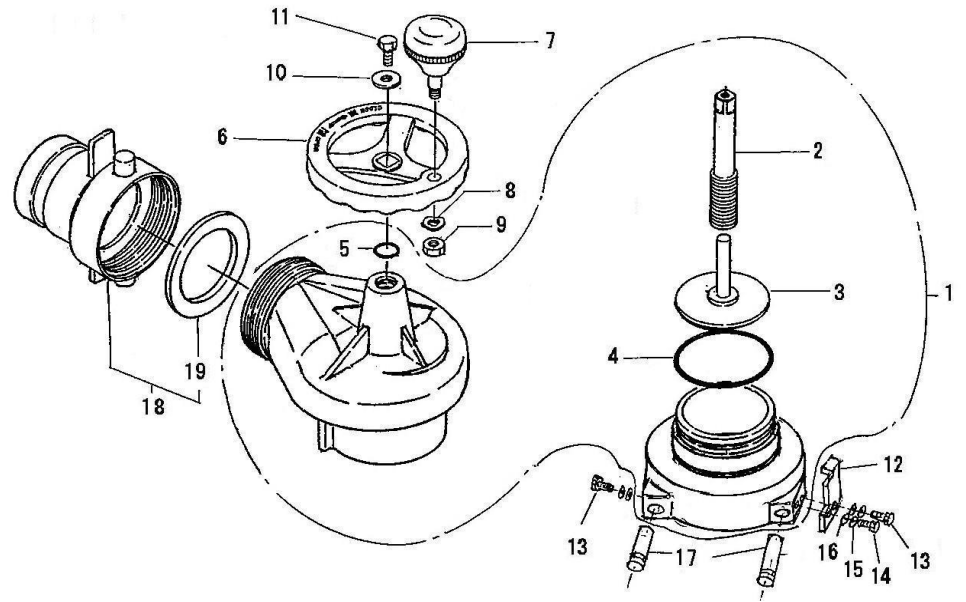


FIG.110

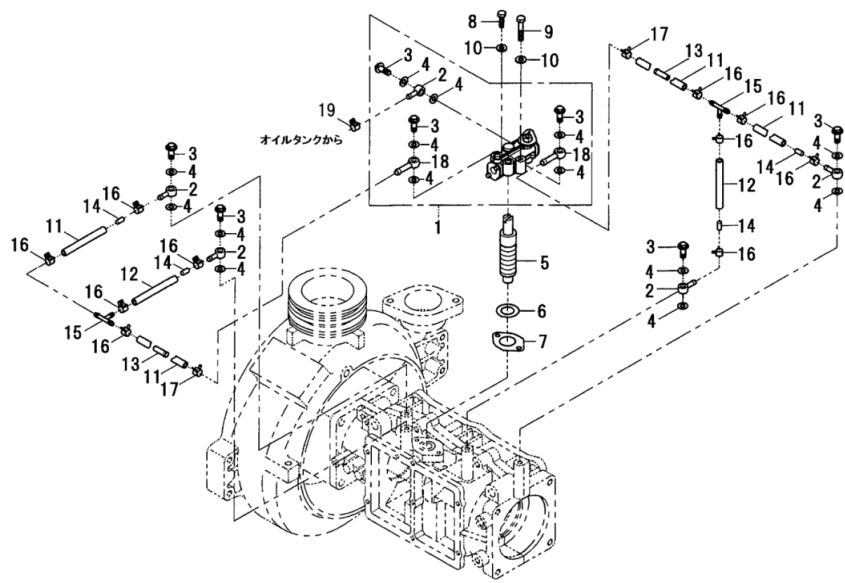


FIG.111

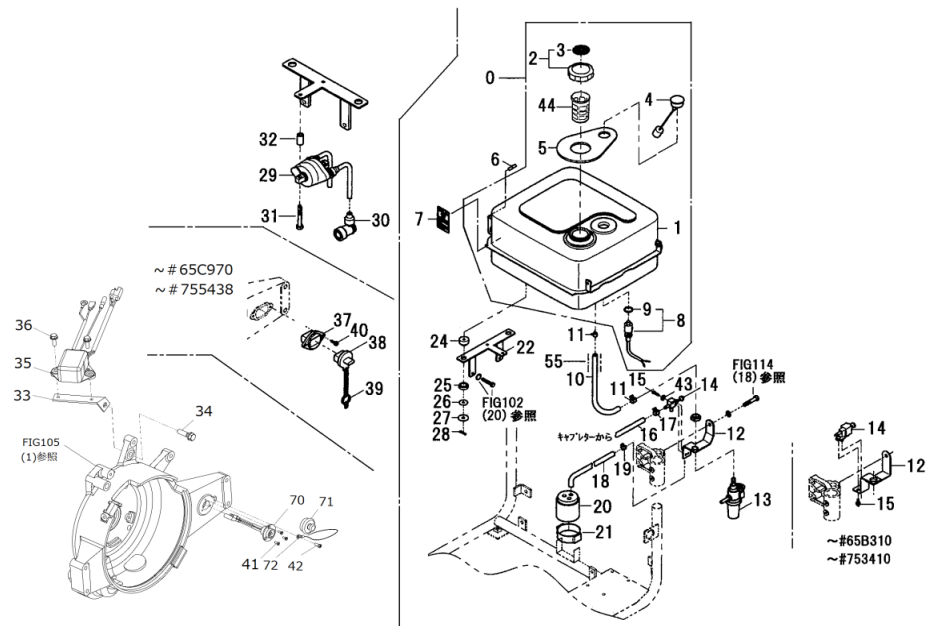


FIG.111A

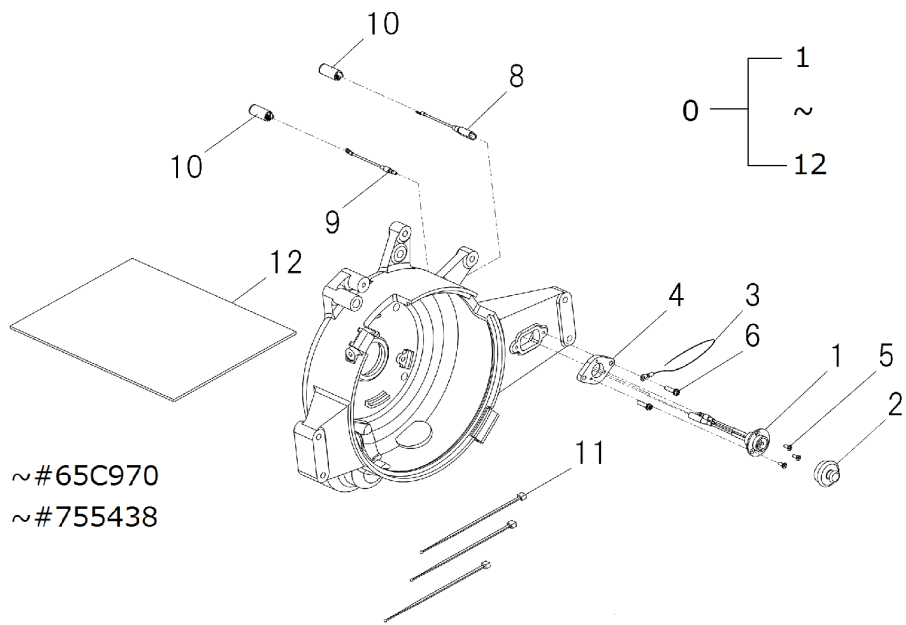


FIG.112

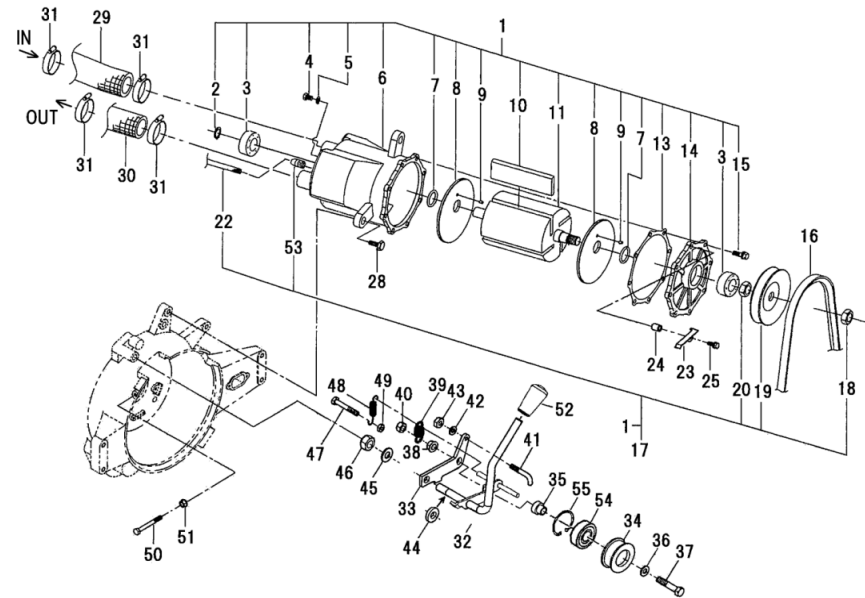


FIG.113

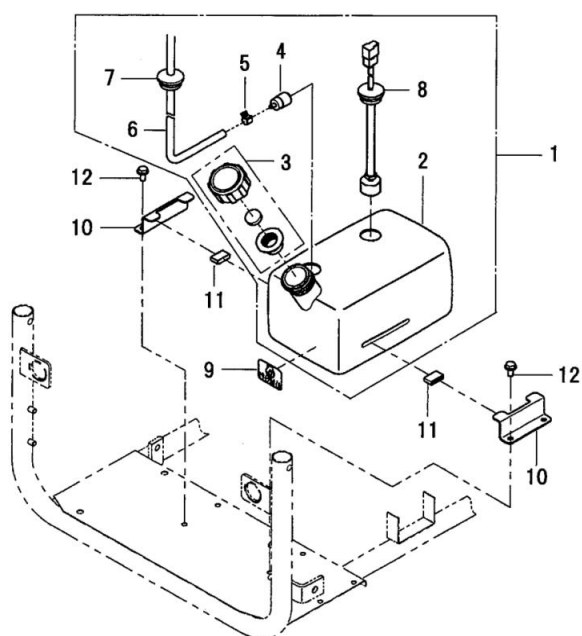


FIG.114

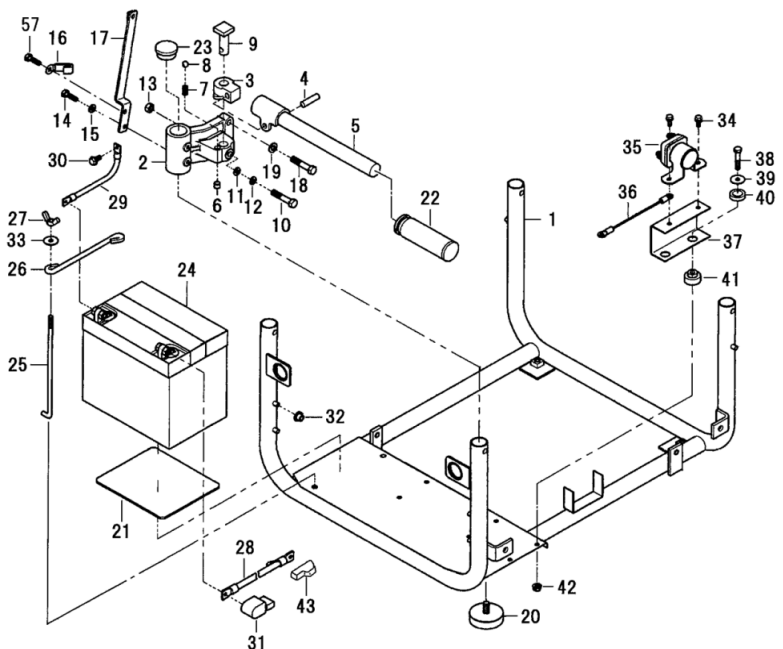


FIG.115

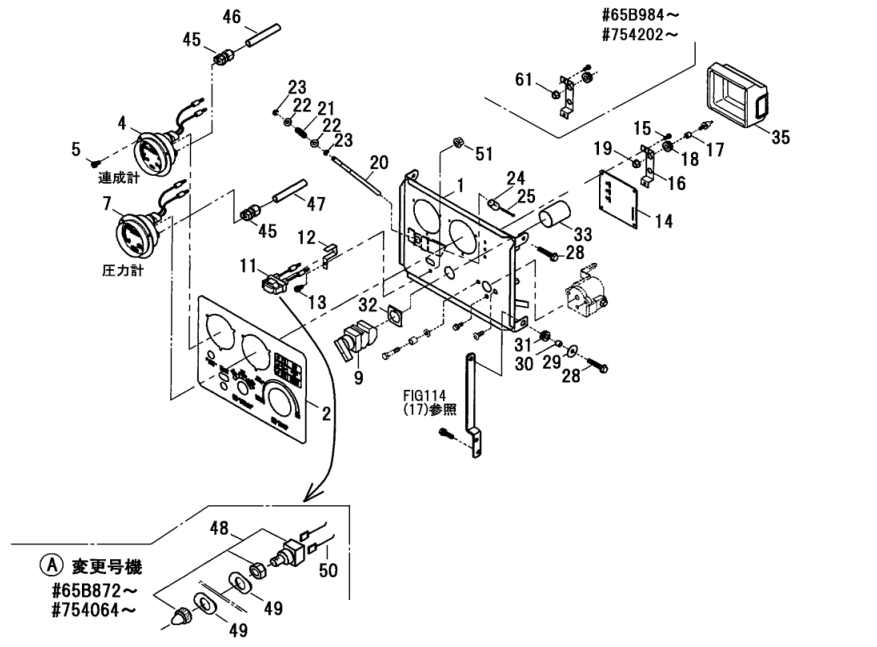


FIG.116

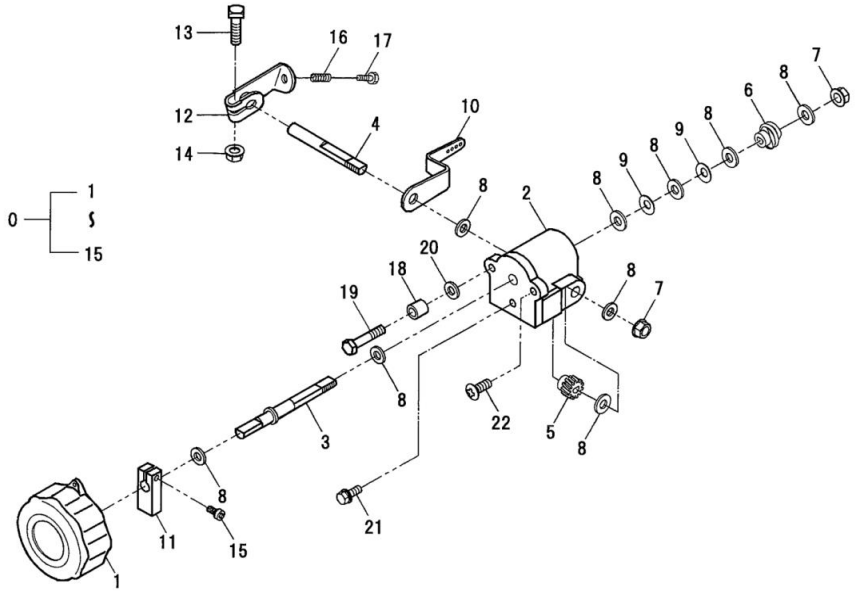


FIG.117

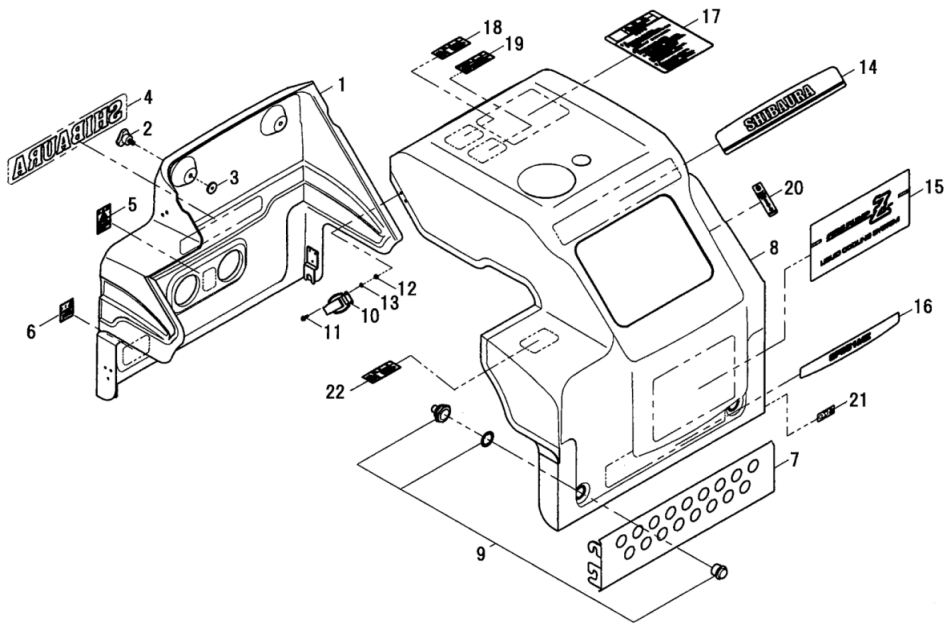


FIG.118

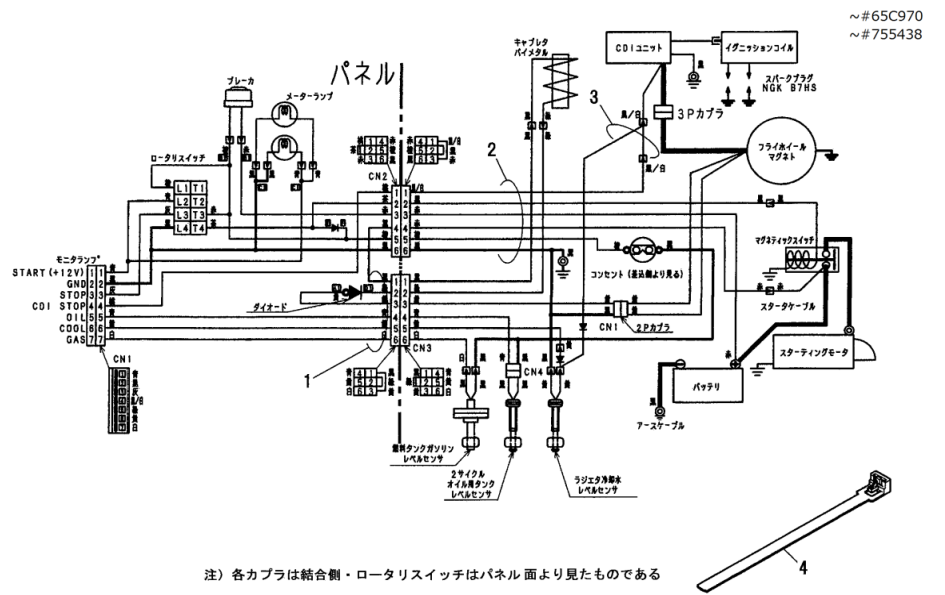


FIG.118A

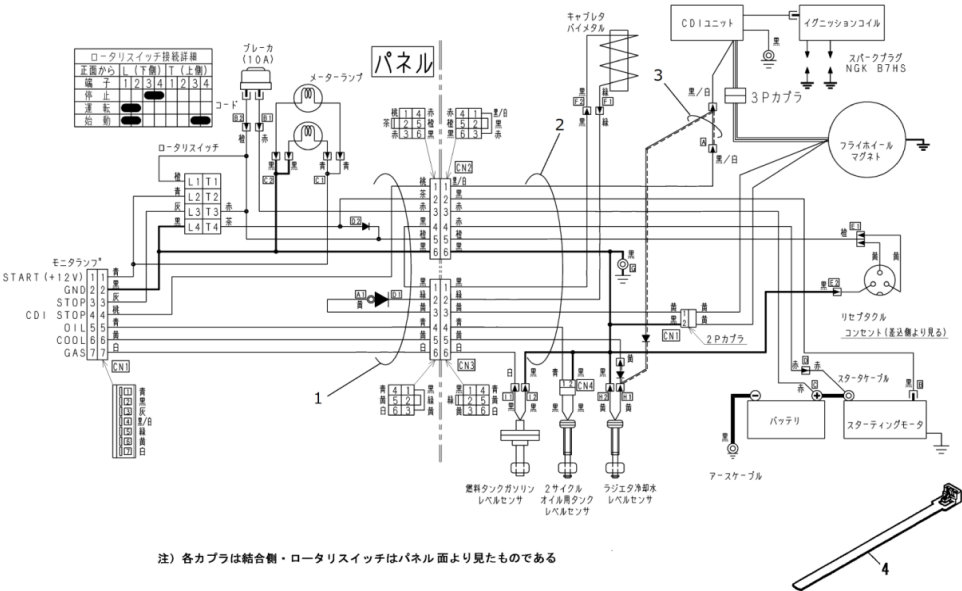


FIG.119

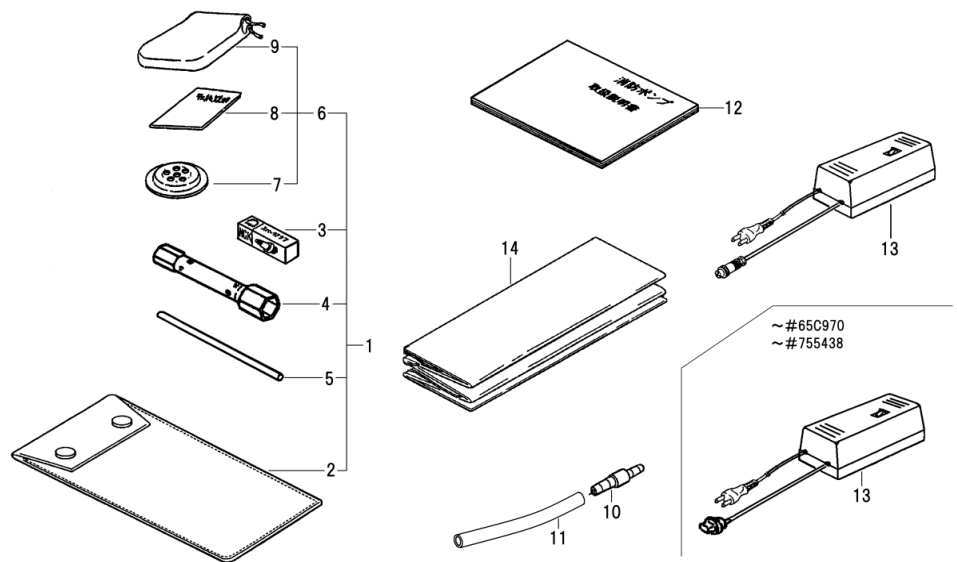


FIG.120

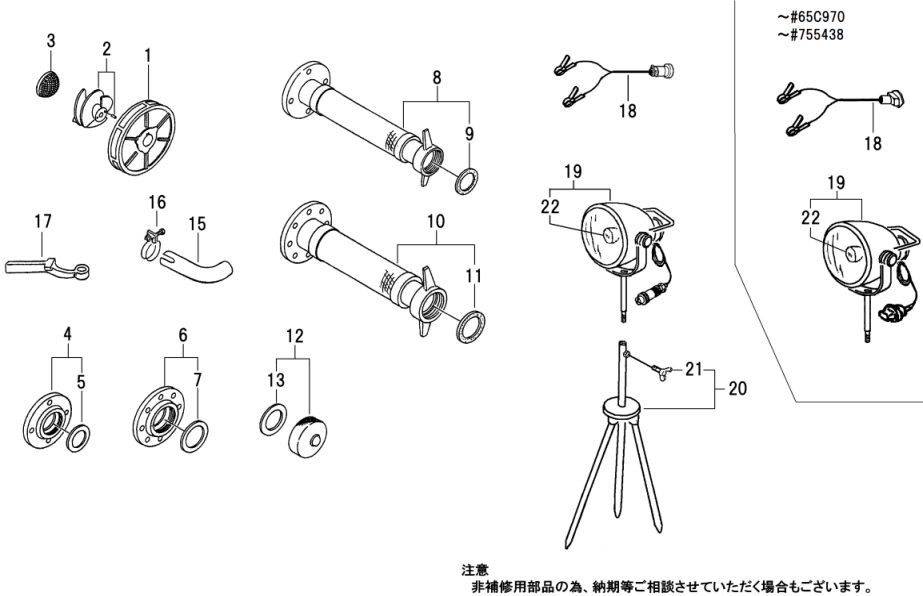
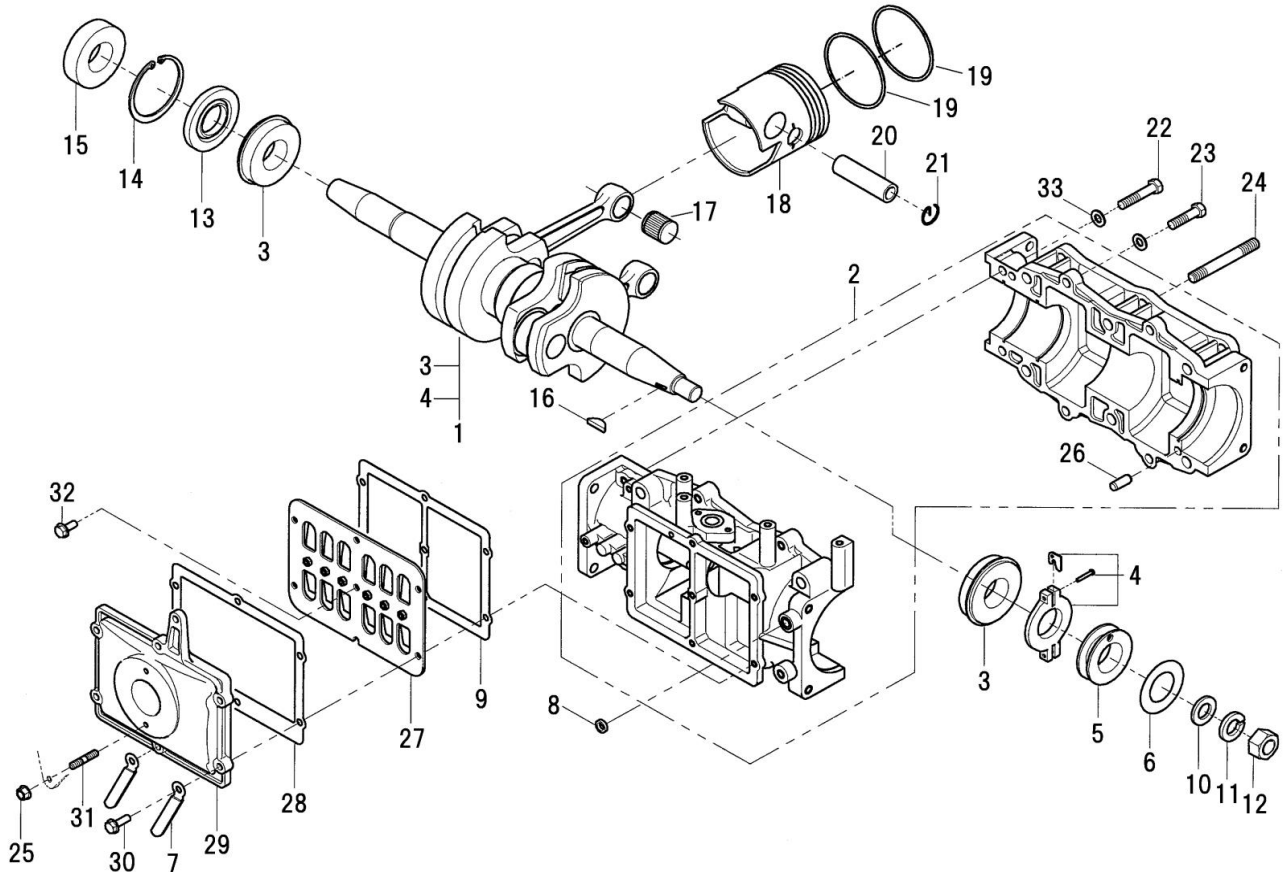
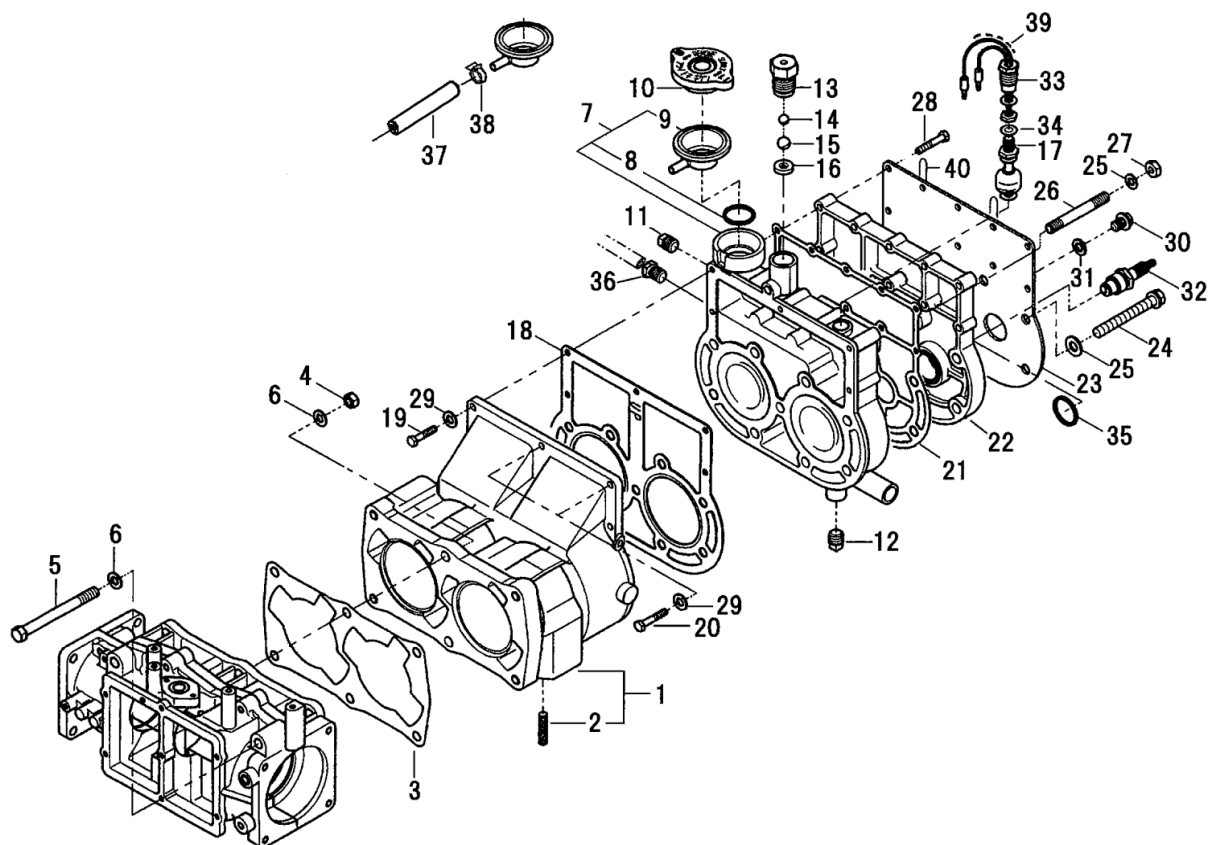


FIG.101 クランクシャフト, ピストン (CRANK SHAFT,PISTON)



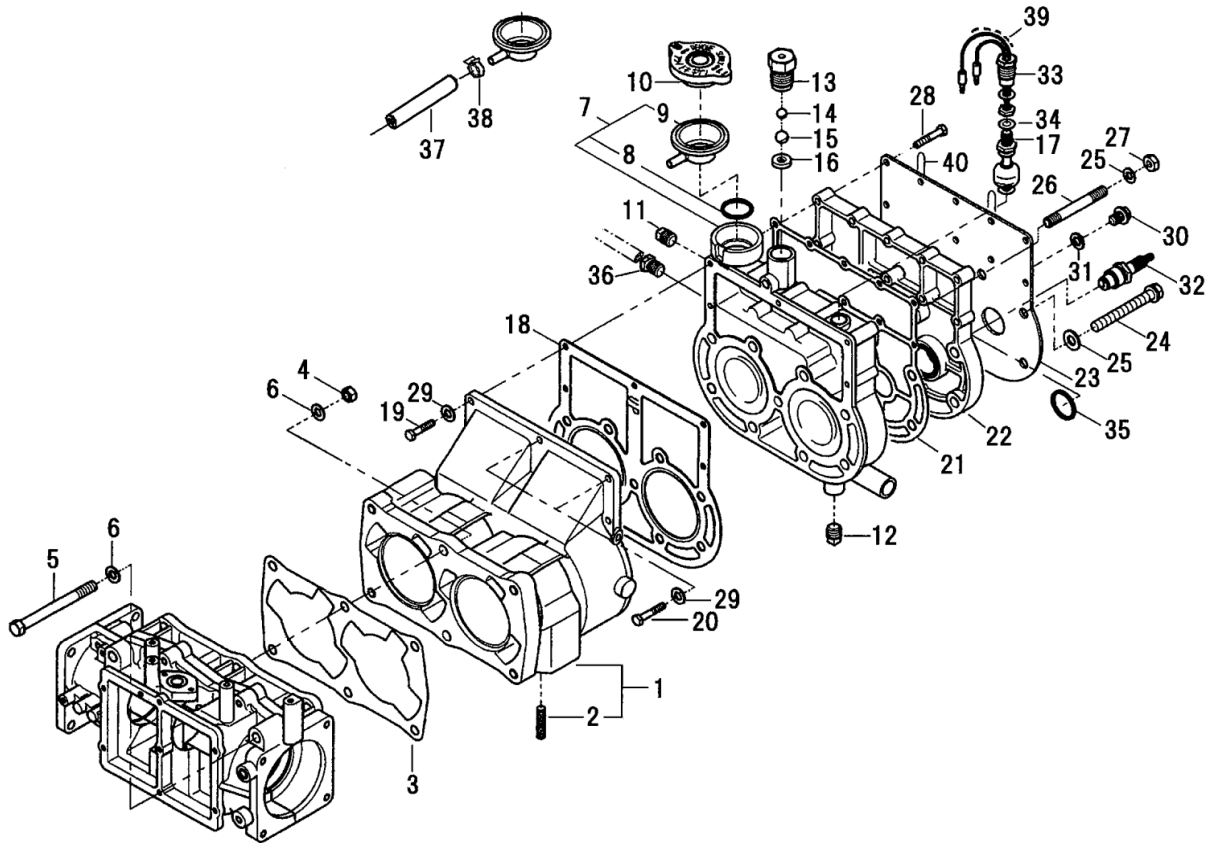
見出番号 Key No.	部品番号 Parts No.	部品名称 Parts Name	台当個数 Q'ty				適用号機 Application	備考 Remarks
			756MZ	756MZ-A	756MZ-C	651MZ-C		
1	115258180	クランクシャフトASSY CRANK SHAFT ASSY	1	1	1	1		
2	110038260	クランクケースASSY CRANKCASE ASSY	1	1	1	1		
3	040159006	ボールベアリング BALL BEARING	2	2	2	2		
4	125208110	フライウエイトCOMPL FLY WEIGHT COMPL	1	1	1	1		
5	125268120	ガバナスライダ SLIDER.GOVERNOR	1	1	1	1		
6	299260040	スラストワッシャ THRUST WASHER	1	1	1	1		
7	399111960	クランプ CLAMP	2	2	2	2		
8	298630030	オイルシール OIL SEAL	1	1	1	1		
9	130128351	ガスケット:バルブ GASKET	1	1	1	1		
10	026100016	ワッシャ WASHER	1	1	1	1		
11	027100016	スプリングワッシャ ROCK WASHER	1	1	1	1		
12	021010016	ナット NUT	1	1	1	1		
13	050109016	オイルシール OIL SEAL	1	1	1	1		
14	036500062	スナップリング SNAP RING	1	1	1	1		
15	040146206	ボールベアリング BALL BEARING	1	1	1	1		
16	034309001	キー KEY	1	1	1	1		
17	042709009	ニードルベアリング NEEDLE BEARING	2	2	2	2		
18	115318183	ピストン PISTON	2	2	2	2		
19	115109060	ピストンリング RING .PISTON	4	4	4	4		
20	115321810	ピストンピン PIN.PISTON	2	2	2	2		
21	198343000	クリップ CLIP	4	4	4	4		
22	010310845	ボルト BOLT	2	2	2	2		
23	010310835	ボルト BOLT	4	4	4	4		
24	012111090	スタットボルト STUD BOLT	2	2	2	2		
25	023100006	ナット NUT	2	2	2	2		
26	030500820	ソケットピン DOWEL PIN	2	2	2	2		
27	130458020	リードバルブASSY REEDVALVE ASSY	1	1	1	1		
28	130128342	ガスケット:バルブ GASKET	1	1	1	1		
29	135598161	カバー:バルブ MANIFOLD.INTAKE	1	1	1	1		
30	010810620	ボルト BOLT	6	6	6	6		
31	012210620	スタットボルト STUD BOLT	2	2	2	2		
32	010810616	ボルト BOLT	1	1	1	1		
33	026200008	ワッシャ WASHER	6	6	6	6		

FIG.102 シリンダブロック, シリンダヘッド (CYLINDER BLOCK, HEAD)



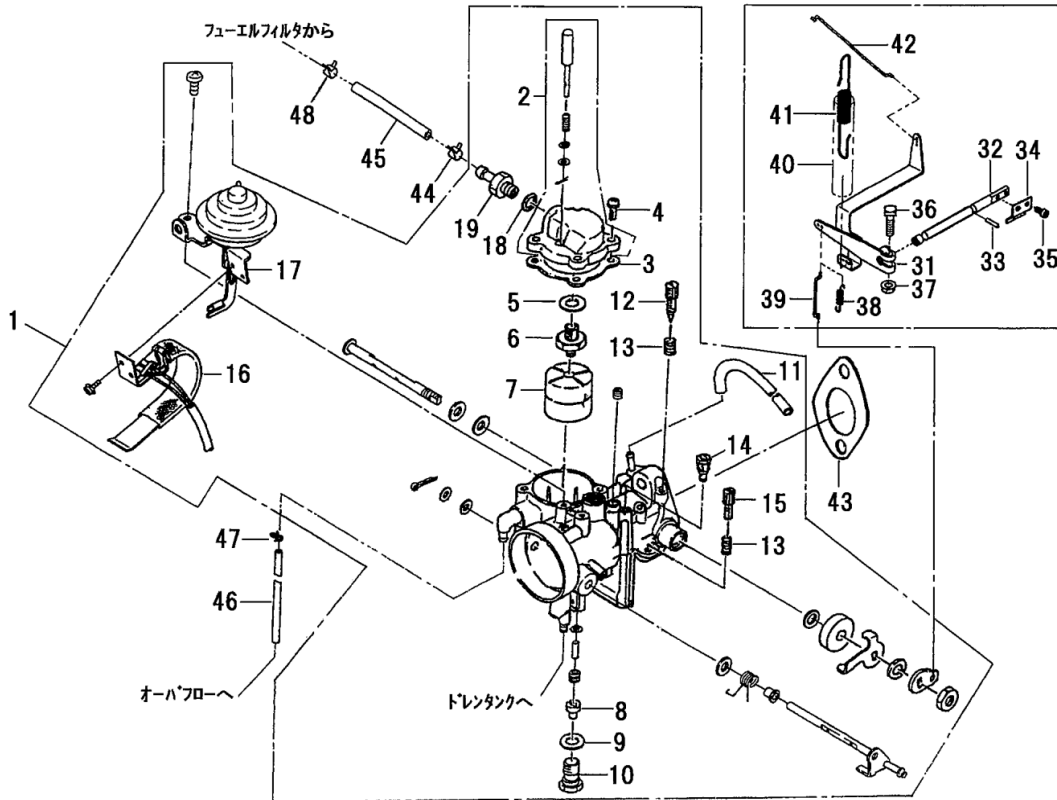
見出番号 Key No.	部品番号 Parts No.	部品名称 Parts Name	台当個数 Q'ty				適用号機 Application	備考 Remarks	
			756MZ	756MZ-A	756MZ-C	651MZ-C			
1	110028073	シリンダブロックASSY	CYLINDER BLOCK ASSY	1	1	1	1		
2	012210825	スタットボルト	STUD BOLT	4	4	4	4		
3	110998311	ガスケット:シリンダ	GASKET	1	1	1	1		
4	021010010	ナット	NUT	2	2	2	2		
5	010109418	ボルト:M10X105	BOLT	4	4	4	4		
6	026200010	ワッシャ	WASHER	6	6	6	6		
7	111108050	シリンダヘッドCOMPL	HEAD.CYLINDER	1	1	1	1		
8	052400280	Oリング	O-RING	1	1	1	1		
9	145546430	ファイラネット	NECK.FILLER	1	1	1	1		
10	145546060	キャップASSY	CAP ASSY	1	1	1	1		
11	064500010	プラグ :R1/8	PLUG	1	1	1	1		
12	064500020	プラグ :R1/4	PLUG	1	1	1	1		
13	298485031	コネクタ:エア	CONNECTOR	1	1	1	1		
14	048109045	ボール:9.6	BALL	1	1	1	1		
15	048109039	ボール:1/2	BALL:1/2	1	1	1	1		
16	298112680	シートラバー	RUBBER	1	1	1	1		
17	285200560	スイッチ COMPL	SWITCH	1	1	1	1		
18	111148070	ガスケット:ヘッド	GASKET.CYLINDER HEAD	1	1	1	1		
19	010110625	ボルト	BOLT	3	3	3	3		
20	010110630	ボルト	BOLT	2	2	2	2		
21	111998090	ガスケット	GASKET	1	1	1	1		
22	111218030	ヘッドカバー	COVER.CYLINDER HEAD	1	1	1	1		
23	111398010	ヘッドカバープレート	COVER	1	1	1	1		
24	011511080	ボルト	BOLT	7	7	7	7		
25	026200010	ワッシャ	WASHER	9	9	9	9		
26	012211080	スタットボルト	STUD BOLT	2	2	2	2		
27	021010010	ナット	NUT	2	2	2	2		
28	011310635	ボルト	BOLT	9	9	9	9		
29	026100006	ワッシャ	WASHER	5	5	5	5		
30	064609015	ツハツキプラグ:M10	PLUG	1	1	1	1		
31	025100010	シールワッシャ	SEAL WASHER	1	1	1	1		
32	150265000	スパークプラグ	PLUG.SPARK	2	2	2	2		
33	298485020	コネクタ:SW	CONNECTOR	1	1	1	1		
34	025100010	シールワッシャ	SEAL WASHER	2	2	2	2		
35	052400350	Oリング	O-RING	2	2	2	2		

FIG.102 シリンダブロック, シリンダヘッド (CYLINDER BLOCK, HEAD)



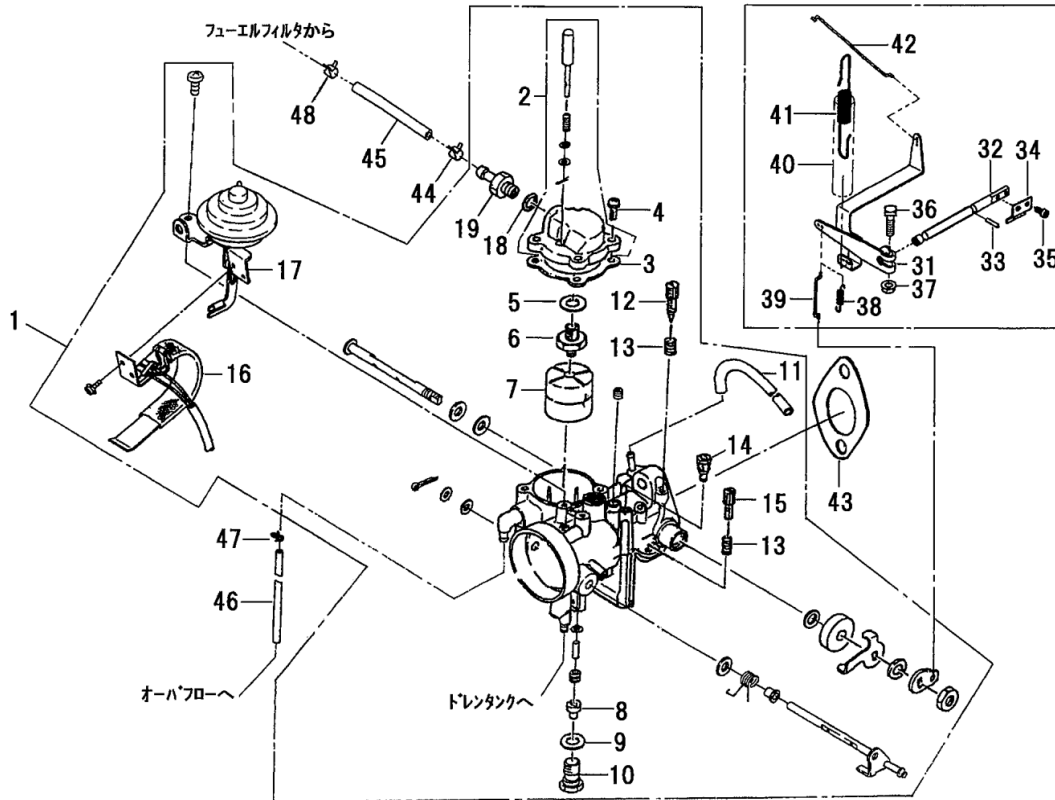
見出番号 Key No.	部品番号 Parts No.	部品名称 Parts Name	台当個数 Q'ty				適用号機 Application	備考 Remarks
			756MZ	756MZ-A	756MZ-C	651MZ-C		
36	298485160	オスコネクタ CONNECTOR	1	1	1	1		
37	068206450	ホース HOSE	1	1	1	1		
38	067200115	ホースクリップ HOSE CLIP	1	1	1	1		
39	285820180	コイルチューブ TUBE	1	1	1	1		
40	399111960	クランプ CLAMP	2	2	2	2		

FIG.103 キャブレタ (CARBURETOR)



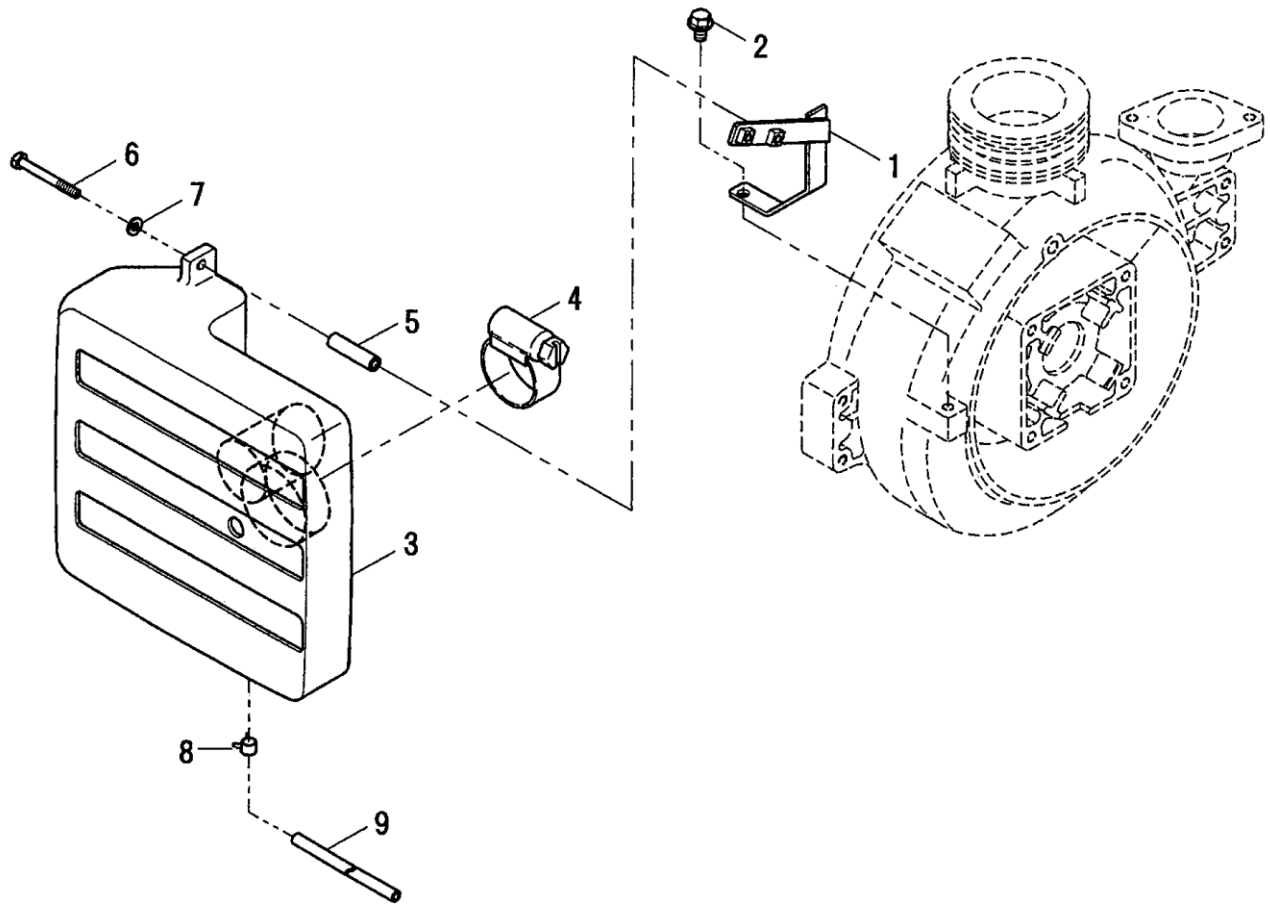
見出番号 Key No.	部品番号 Parts No.	部品名称 Parts Name	台当個数 Q'ty				適用号機 Application	備考 Remarks
			756MZ	756MZ-A	756MZ-C	651MZ-C		
1	130108420	キャブレタASSY	1	1	1	1		
2	130288570	フロートチャンバカバー	1	1	1	1		
3	130188420	ガスケット	1	1	1	1		
4	015140414	スクリュ	4	4	4	4		
5	130188180	ガスケット	1	1	1	1		
6	130198060	フロートバルブASSY	1	1	1	1		
7	130168030	フロート	1	1	1	1		
8	130118690	ジェットメイン	1	1	1	1		
9	130188120	ガスケット	1	1	1	1		
10	130288080	メインジェットホルダ	1	1	1	1		
11	130288670	ホース	1	1	1	1		
12	130188450	ニードルバルブ	1	1	1	1		
13	130218010	スプリング	2	2	2	2		
14	130118610	ジェットパイロット	1	1	1	1		
15	130188490	スクリュ	1	1	1	1		
16	*	バイメタル-A	1	1	1	1		調整不可につき注文不可
17	*	デプレッション	1	1	1	1		調整不可につき注文不可
18	130128020	ガスケット	1	1	1	1		
19	130288070	ジョイント	1	1	1	1		
31	125408111	ガバナレバ-COMPL	1	1	1	1		
32	125118132	ガバナシャフト	1	1	1	1		
33	299610270	ピン	1	1	1	1		
34	125128061	フォロア	1	1	1	1		
35	015140408	スクリュ	2	2	2	2		
36	199430020	ボルト	1	1	1	1		
37	023100006	ナット	1	1	1	1		
38	198218050	スプリング	1	1	1	1		
39	125360070	ガバナロッド	1	1	1	1		
40	068109140	ビニルチューブ	1	1	1	1		
41	298210621	ガバナスプリング	1	1	1	1		
42	125360010	ガバナロッド	1	1	1	1		
43	130128010	ガスケット	1	1	1	1		
44	067200086	ホースクリップ	1	1	1	1		
45	068209732	フューエルホース	1	1	1	1		
46	068103460	ビニルチューブ	1	1	1	1		

FIG.103 キャブレタ (CARBURETOR)



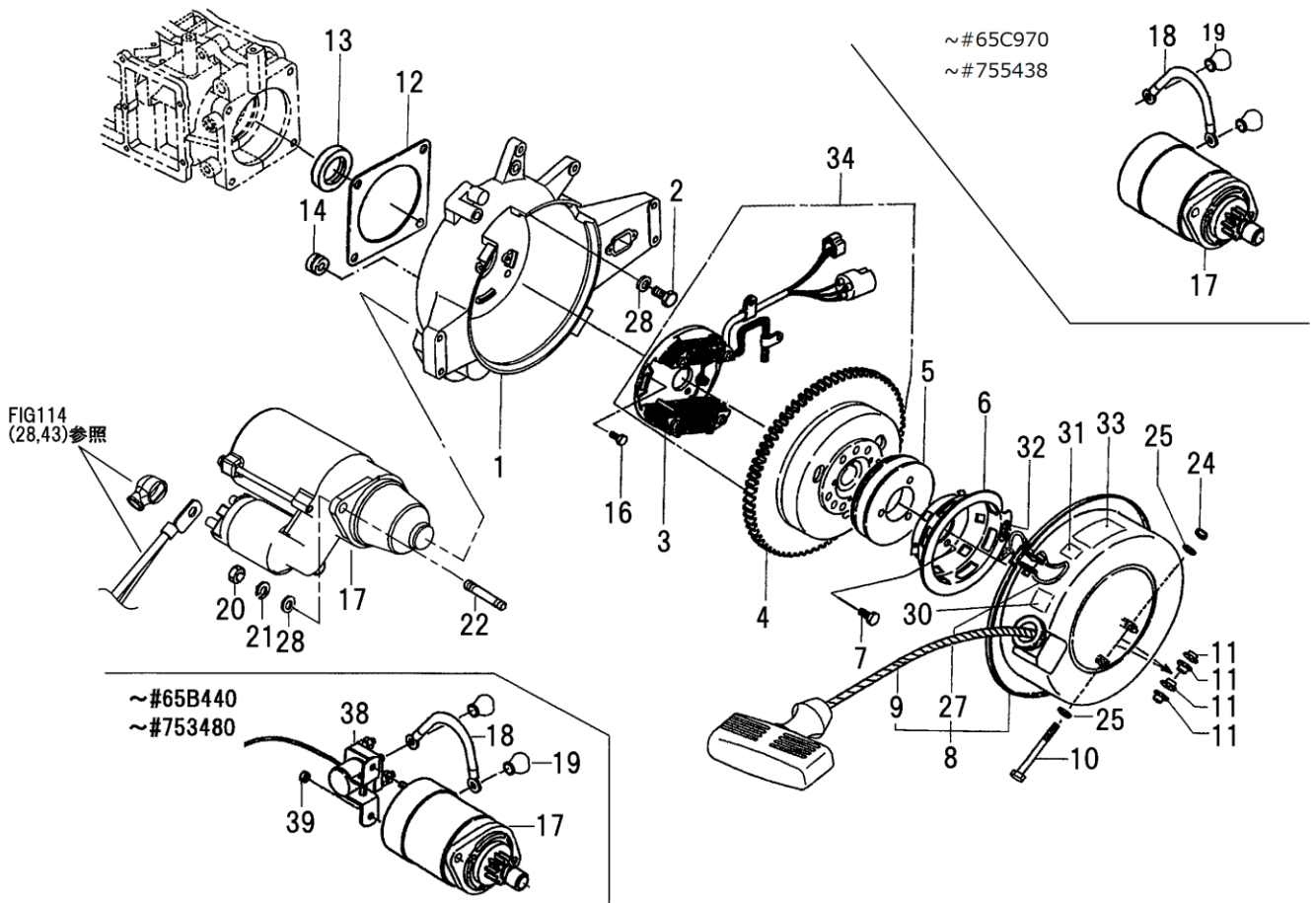
見出番号 Key No.	部品番号 Parts No.	部品名称 Parts Name	台当個数 Q'ty				適用号機 Application	備考 Remarks
			756MZ	756MZ-A	756MZ-C	651MZ-C		
47	198343060	クリップ CLIP	1	1	1	1		
48	067200094	ホースクリップ HOSE CLIP	1	1	1	1		

FIG.104 エアクリーナ (AIR CLEANER)



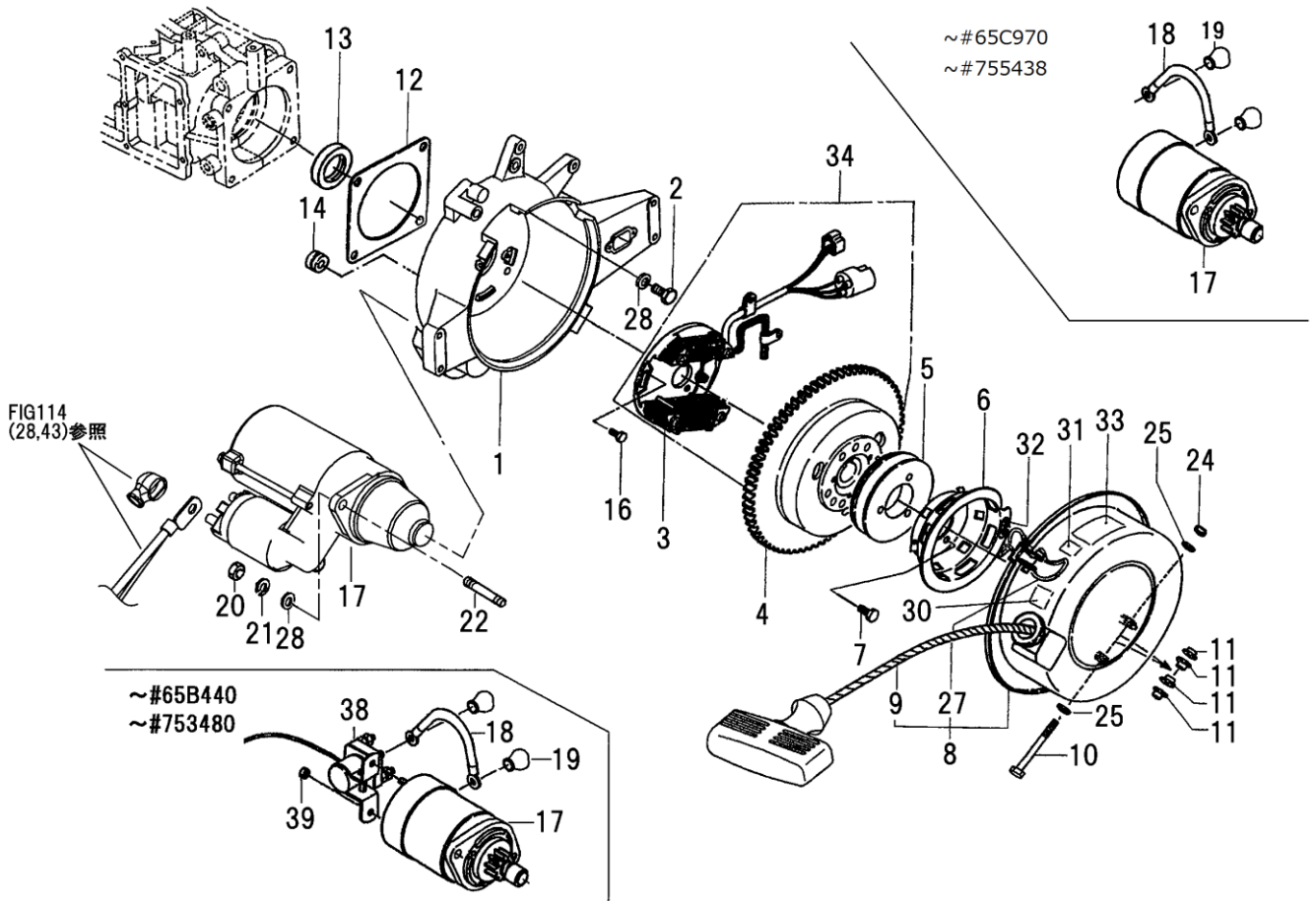
見出番号 Key No.	部品番号 Parts No.	部品名称 Parts Name	台当個数 Q'ty				適用号機 Application	備考 Remarks
			756MZ	756MZ-A	756MZ-C	651MZ-C		
1	226470190	パネルサポート:2 PANEL SUPPORT	1	1	1	1		
2	010810820	ボルト BOLT	1	1	1	1		
3	135108222	エアクリーナ CLEANER.AIR	1	1	1	1		
4	298756120	ホースバンド*COMPL HOSE BAND	1	1	1	1		
5	299230760	カラー:エアクリーナ COLLAR	1	1	1	1		
6	010110655	ボルト BOLT	1	1	1	1		
7	026100006	ワッシャ WASHER	1	1	1	1		
8	067200086	ホースクリップ HOSE CLIP	1	1	1	1		
9	298161520	ビニールチューブ VINYL TUBE	1	1	1	1		

FIG.105 フライホイールカバ, スターター (COVER;FLYWHEEL, STARTER)



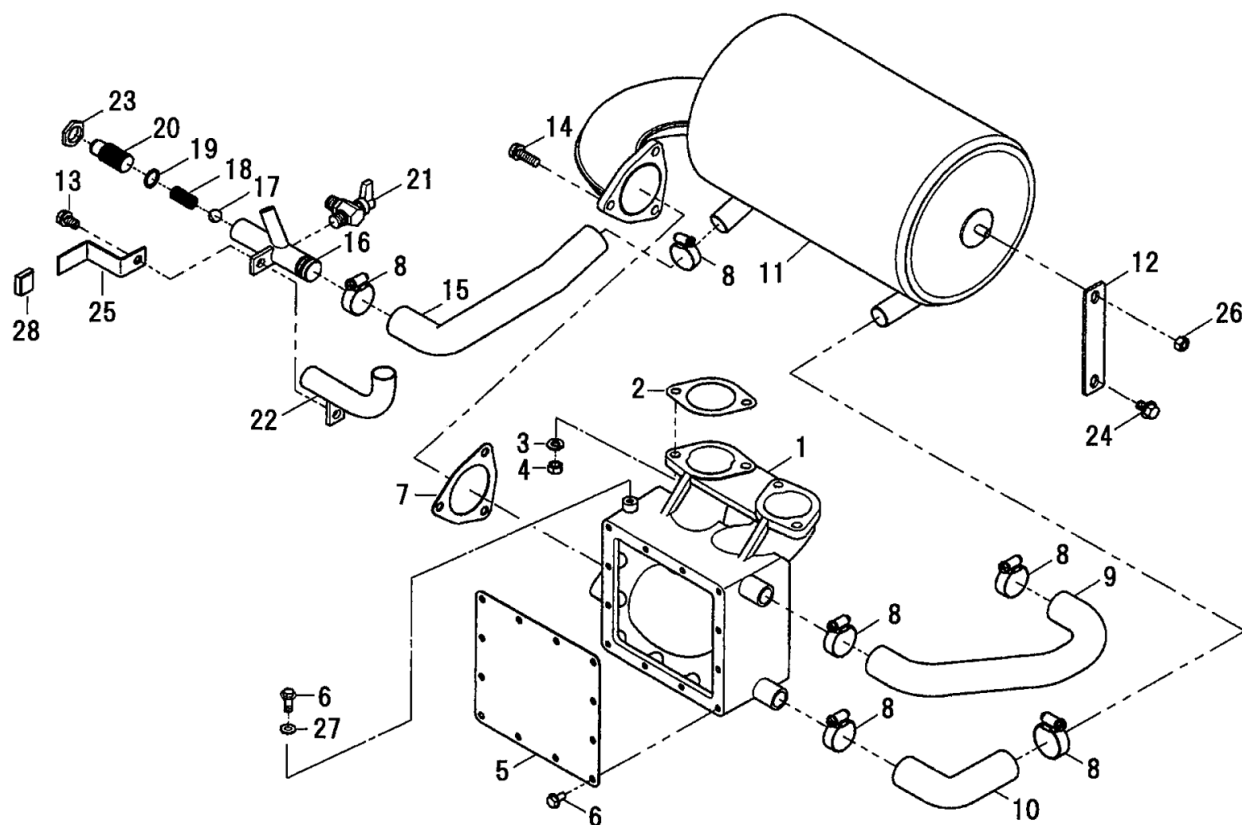
見出番号 Key No.	部品番号 Parts No.	部品名称 Parts Name	台当個数 Q'ty				適用号機 Application	備考 Remarks
			756MZ	756MZ-A	756MZ-C	651MZ-C		
1	110448100	フライホイールカバー	COVER.FLYWHEEL	1	1	1	1	
1	110448071	フライホイールカバー	COVER.FLYWHEEL	1	1	1	1	~#65C970, #755438
2	010310825	ボルト	BOLT	4	4	4	4	
3	150158120	アーマチュアASSY	ARMATURE ASSY	1	1	1	1	
4	150108210	フライホイールCOMPL	FLYWHEEL	1	1	1	1	
5	298680480	プーリ:D	PULLEY	1	1	1	1	
6	155368150	スタータープーリ	PULLEY.STARTER	1	1	1	1	
7	011310630	ボルト	BOLT	3	3	3	3	
8	155108160	リコイルASSY	RECOIL ASSY	1	1	1	1	
9	155208080	スターターロープASSY	ROPE ASSY.STARTER	1	1	1	1	
10	010110665	ボルト	BOLT	1	1	1	1	
11	298111510	ブッシュ:ラバー	GROMMET OR RUBBER	4	4	4	4	
12	110998321	ガスケット:フライホイールカバー	GASKET	1	1	1	1	
13	050202230	オイルシール	OIL SEAL	1	1	1	1	
14	298111550	ゴムブッシュ	GROMMET OR RUBBER	1	1	1	1	
16	011150520	ボルト	BOLT	2	2	2	2	
17	185088050	スターター ASSY	MOTOR ASSY.STARTING	1	1	1	1	
17	185088020	スターター ASSY	MOTOR ASSY.STARTING	1	1	1	1	~#65C970, #755438
17	185083000	スターター ASSY	MOTOR ASSY.STARTING	1	1	1	1	~#65B440, #753480
18	285660180	アースケーブル	CABLE EARTH	1	1	1	1	~#65C970, #755438
18	185610390	ワイヤハーネス	CABLE EARTH	1	1	1	1	~#65B440, #753480
19	285820020	ターミナルキャップ(B)	TERMINAL CAP	2	2	2	2	~#65C970, #755438
20	020910008	ナット	NUT	2	2	2	2	
21	027100008	スプリングワッシャ	SPRING WASHER	2	2	2	2	
22	012210825	スタッドボルト	STUD BOLT	2	2	2	2	
24	022400006	ナット:Uナット	U-NUT	1	1	1	1	
25	026100006	ワッシャ	WASHER	2	2	2	2	
27	198330010	フラスナ	HINGE	1	1	1	1	
28	026200008	ワッシャ	WASHER	6	6	6	6	
30	290460920	マークシート	MARK SHEET	1	1	1	1	
31	290462130	マークシート	MARK SHEET	1	1	1	1	
32	290460050	アローマーク	ARROW MARK	1	1	1	1	
33	290191800	コーションプレート	CAUTION PLATE	1				和文
33	290192430	コーションプレート	CAUTION PLATE		1			"リコイル..." 英文
33	290192930	コーションプレート	CAUTION PLATE			1		"リコイル..." 中文

FIG.105 フライホイールカバ, スターター (COVER;FLYWHEEL, STARTER)



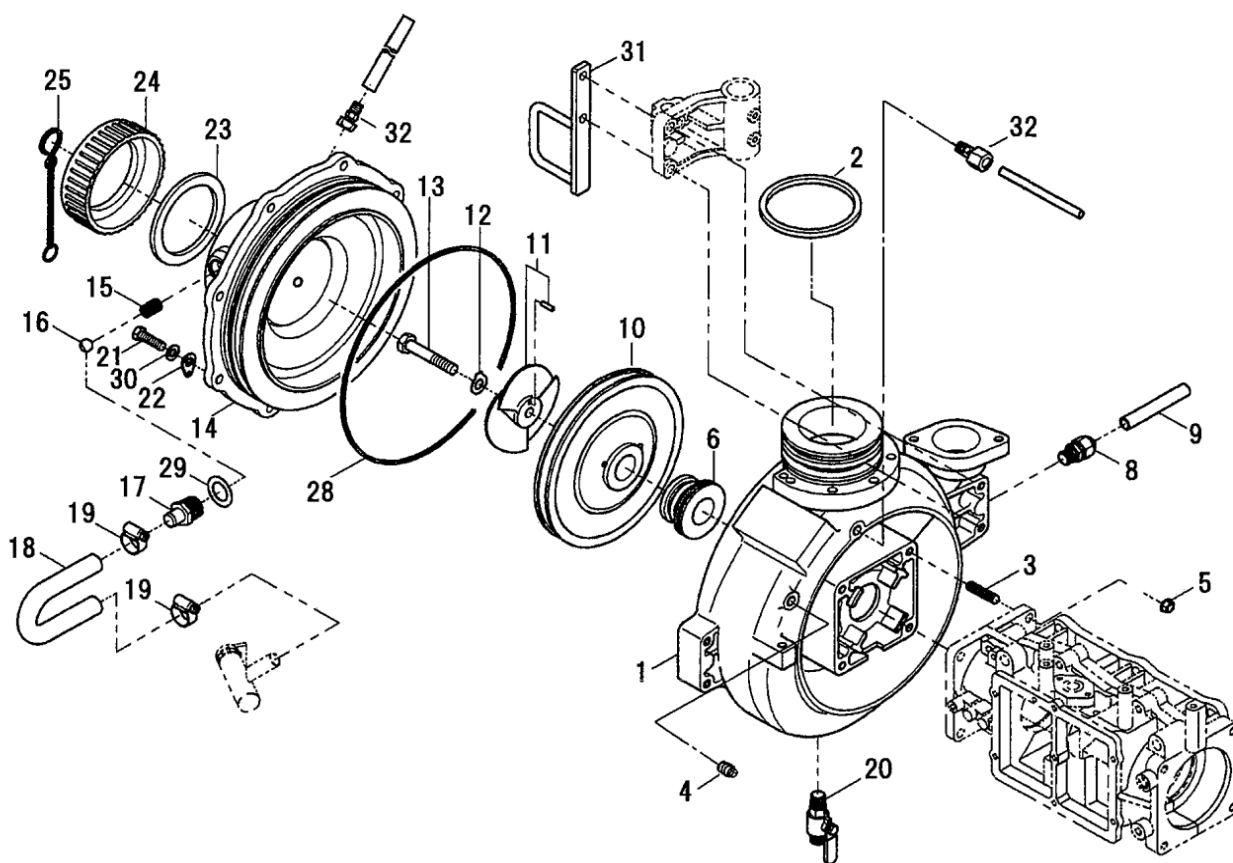
見出番号 Key No.	部品番号 Parts No.	部品名称 Parts Name	台当個数 Q'ty				適用号機 Application	備考 Remarks
			756MZ	756MZ-A	756MZ-C	651MZ-C		
34	*	フライホイールマグネットASSY FLYWHEEL MAGNETO	1	1	1	1		
38	285810010	マグネティックスイッチCOMP RELAY	1	1	1	1	~#65B440, #753480	
39	023100005	ナット NUT	2	2	2	2	~#65B440, #753480	

FIG.106 エキゾーストマニホールド, マフラー (MANIFOLD;EXHAUST, MUFFLER)



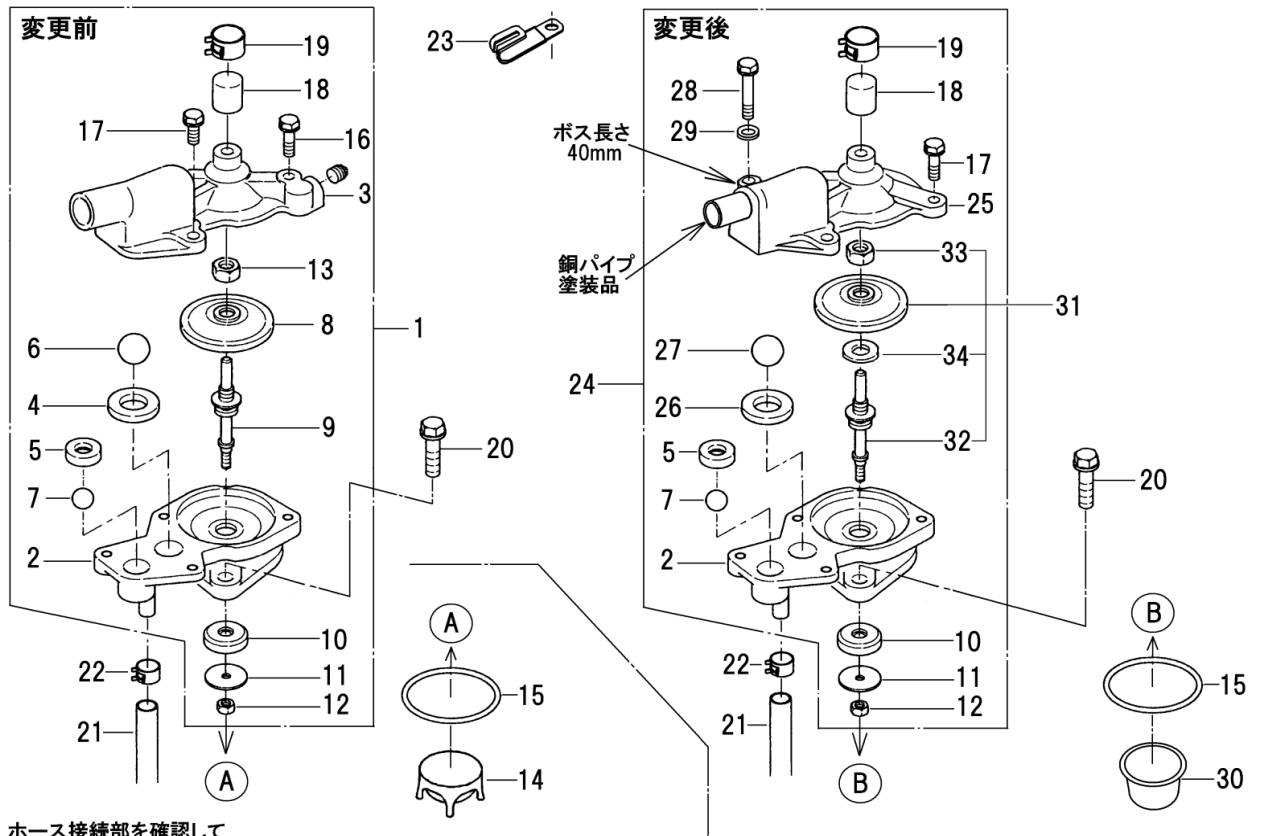
見出番号 Key No.	部品番号 Parts No.	部品名称 Parts Name	台当個数 Q'ty				適用号機 Application	備考 Remarks
			756MZ	756MZ-A	756MZ-C	651MZ-C		
1	135618230	エキゾーストマニホールド MANIFOLD.EXHAUST	1	1	1	1		
2	135998150	エキゾーストガスケット GASKET	2	2	2	2		
3	027100008	スプリングワッシャ LOCK WASHER	4	4	4	4		
4	020910008	ナット NUT	4	4	4	4		
5	135518430	カバー COVER	1	1	1	1		
6	010810612	ボルト BOLT	13	13	13	13		
7	135998140	ガスケット:マフラー GASKET	1	1	1	1		
8	198756230	ホースバンド:32 BAND	6	6	6	6		
9	145538080	ホース HOSE	1	1	1	1		
10	145538011	ホース HOSE	1	1	1	1		
11	135408500	マフラーCOMPL MUFFLER.EXHAUST	1	1	1	1		
12	135978630	ステー:マフラー STAY	1	1	1	1		
13	010810820	ボルト BOLT	1	1	1	1		
14	011510825	ボルト BOLT	3	3	3	3		
15	145538030	ホース HOSE	1	1	1	1		
16	241500151	パイプCOMPL PIPE	1	1	1	1		
17	048109043	ボール BALL	1	1	1	1		
18	298210640	スプリング SPRING	1	1	1	1		
19	052400160	Oリング O-RING	1	1	1	1		
20	298485100	コネクタオス CONNECTOR	1	1	1	1		
21	298730250	コックASSY:1/4 COCK ASSY	1	1	1	1		
22	218500292	パイプCOMPL PIPE	1	1	1	1		
23	299378050	ナット:M18 1.5 NUT	1	1	1	1		
24	010810816	ボルト BOLT	1	1	1	1		
25	289970010	ステー STAY	1	1	1	1		
26	023100008	ナット NUT	1	1	1	1		
27	025100006	シールワッシャ SEAL WASHER	1	1	1	1		
28	198113350	ゴム RUBBER	1	1	1	1		

FIG.107 ポンプ (PUMP)



見出番号 Key No.	部品番号 Parts No.	部品名称 Parts Name	台当個数 Q'ty				適用号機 Application	備考 Remarks
			756MZ	756MZ-A	756MZ-C	651MZ-C		
1	210100030	ケーシングホ`ダイCOMPL	CASING	1				
1	210100040	ケーシングホ`ダイCOMPL	CASING		1	1	1	
2	052100850	O-リング	O-RING	1	1	1	1	
3	012210825	スタツトホルト	STUD BOLT	4	4	4	4	
4	064500010	プラグ` :R1/8	PLUG	1	1	1	1	
5	023100008	ナツト	NUT	4	4	4	4	
6	210500240	メカニカルシール	MECHANICAL SEAL	1	1	1	1	
8	298485160	オスコネクタ	CONNECTOR	1	1	1	1	
9	068109118	ビニルチューブ	VINYL TUBE	1	1	1	1	
10	210310610	インペラ	IMPELLER	1	1	1	1	
11	210320110	インデューサASSY	INDUCER ASSY	1	1	1	1	
12	299310010	ロツクワツシヤ	ROCK WASHER	1	1	1	1	
13	010109434	ホルト	BOLT	1	1	1	1	
14	210150191	ケーシングカバーCOMPL	CASING COVER	1	1	1	1	
15	298210650	スプリング	SPRING	1	1	1	1	~#65B247, #753347
16	048109042	ボール	BALL	1	1	1	1	
17	298485090	コネクタ:オス	CONNECTOR	1	1	1	1	
18	298160960	ビニルホース	HOSE	1	1	1	1	
19	398756070	バンド	BAND	2	2	2	2	
20	298730310	コツクASSY	COCK ASSY	1	1	1	1	
21	010310825	ホルト	BOLT	8	8	8	8	
22	226690010	ラグ	LUG	1	1	1	1	
23	210980030	パツキン	PACKING	1	1	1	1	
24	210170111	ジョイントキャツプ	JOINT CAP	1	1	1	1	
25	298020081	チェーンASSY	CHAIN ASSY	1	1	1	1	
28	298110620	ゴムワ	RUBBER	1	1	1	1	
29	054100020	ガスケット	GASKET	1	1	1	1	
30	026200008	ワツシヤ	WASHER	8	8	8	8	
31	222300150	ホルダ	HOLDER	1	1			
32	298484830	コネクタASSY	CONNECTOR	2	2	2	2	

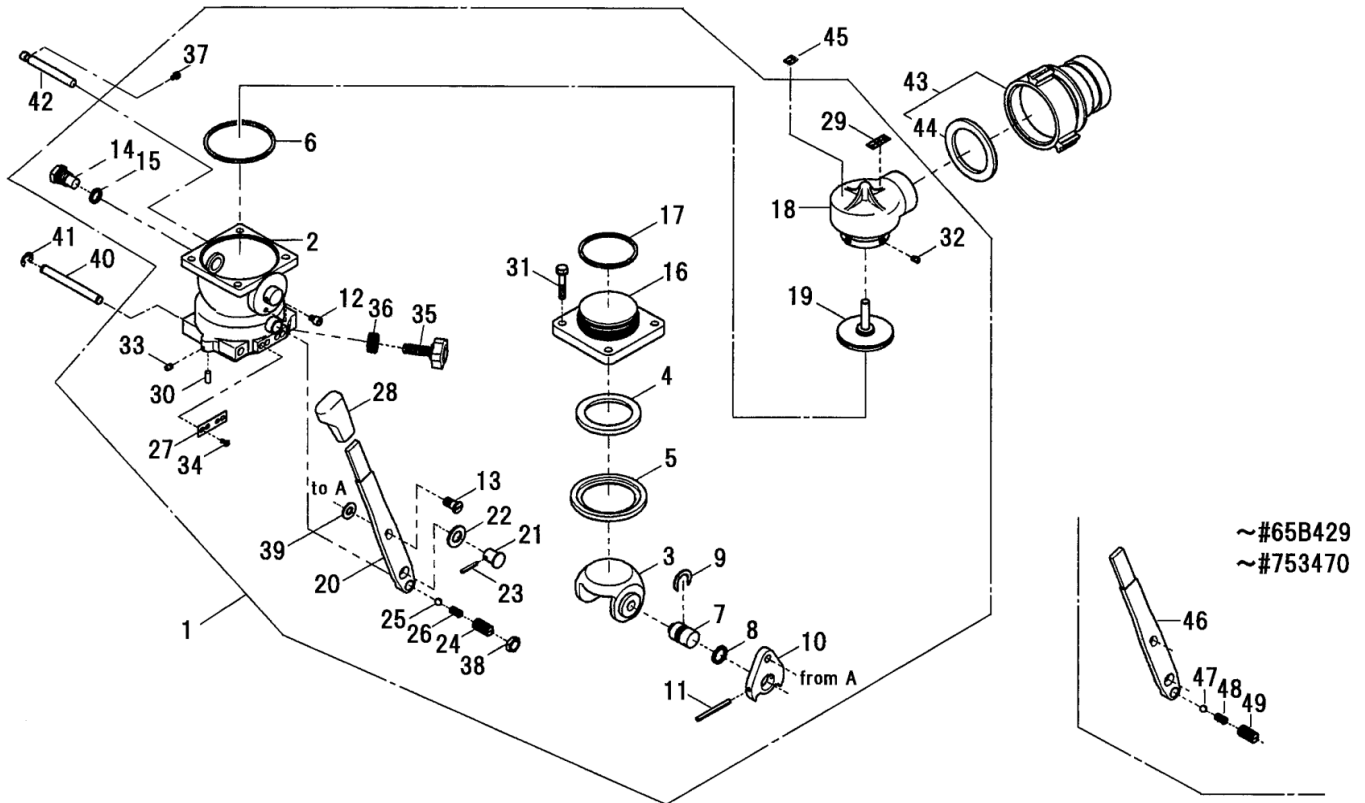
FIG.108 バルブ (VALVE)



ボス長さ、ホース接続部を確認して
新旧を判断し、部品注文を願います。

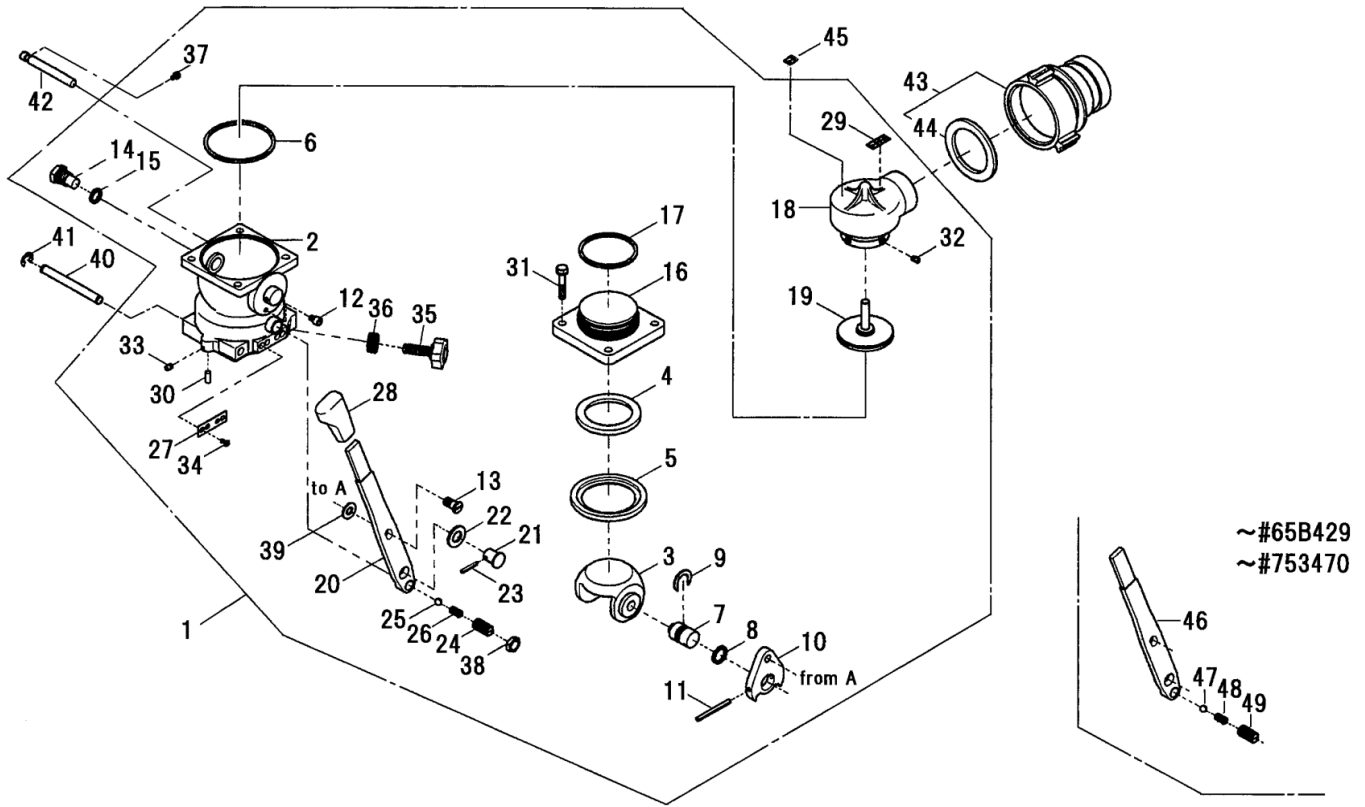
見出番号 Key No.	部品番号 Parts No.	部品名称 Parts Name	台当個数 Q'ty				適用号機 Application	備考 Remarks
			756MZ	756MZ-A	756MZ-C	651MZ-C		
1	214010390	バルブASSY	DELIVERY VALVE ASSY	1	1	1	1	変更前
2	*	バルブボディ	VALVE BODY	1	1	1	1	
3	210620200	バルブカバー	HOUSING COVER	1	1	1	1	
4	298112451	バルブシート:1	RUBBER	1	1	1	1	
5	298112461	バルブシート:2	RUBBER	1	1	1	1	
6	048109038	ボール:3/4	BALL:3/4	1	1	1	1	
7	048109039	ボール:1/2	BALL:1/2	1	1	1	1	
8	298112431	ダイヤフラム	DIAPHRAGM	1	1	1	1	
9	214210140	ロッド	ROD	1	1	1	1	
10	298112620	バルブラバー	VALVE RUBBER	1	1	1	1	
11	026109104	ワッシャ	WASHER	1	1	1	1	
12	022409004	Uナット	U-NUT	1	1	1	1	
13	020709001	Uナット	U-NUT	1	1	1	1	
14	260260170	ストレーナCOMPL	STRAINER	1	1	1	1	
15	052300500	リング	O-RING	1	1	1	1	
16	010810625	ボルト	BOLT	1	1	1	1	
17	010810620	ボルト	BOLT	3	3	3	3	
18	210360090	キャップ	CAP	1	1	1	1	
19	067200178	ホースクリップ	HOSE CLIP	1	1	1	1	
20	010810825	ボルト	BOLT	2	2	2	2	
21	068209154	ホース	HOSE	1	1	1	1	
22	067200130	ホースクリップ	HOSE CLIP	1	1	1	1	
23	399111040	クランプ	CLAMP	1	1	1	1	
24	214010513	バルブASSY	VALVE ASSY	1	1	1	1	変更後
25	210620240	バルブカバーCOMPL	HOUSING COVER COMPL	1	1	1	1	
26	298112920	バルブシート	RUBBER	1	1	1	1	
27	048109048	ボール:7/8	BALL:7/8	1	1	1	1	
28	010110655	ボルト	BOLT	1	1	1	1	
29	026100006	ワッシャ	WASHER	1	1	1	1	
30	260260220	ストレーナCOMPL	STRAINER	1	1	1	1	
31	214200150	バルブシャフトCOMPL	VALVE SHAFT	1	1	1	1	
32	214210260	ロッド	ROD	1	1	1	1	
33	022309002	Uナット	U-NUT	1	1	1	1	
34	026160008	ワッシャ	WASHER	1	1	1	1	

FIG.109 デリバリーバルブ (DELIVERY VALVE)



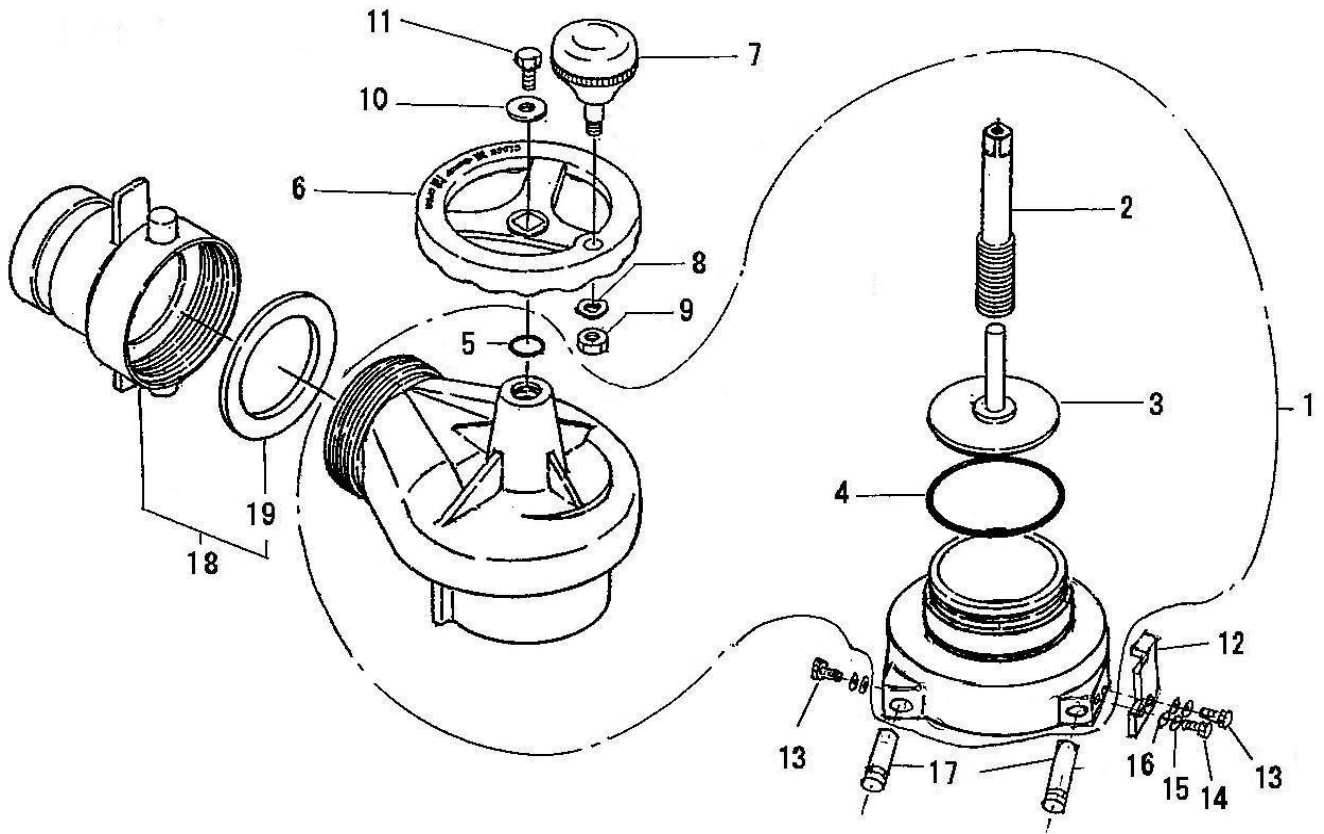
見出番号 Key No.	部品番号 Parts No.	部品名称 Parts Name	台当個数 Q'ty				適用号機 Application	備考 Remarks
			756MZ	756MZ-A	756MZ-C	651MZ-C		
1	214010323	デリバリーバルブASSY	DELIVERY VALVE ASSY	1				
2	*	ボディ	BODY	1				
3	214190080	ボール	VALVE	1				
4	214160170	メンシール	VALVE SHEET	1				
5	214230100	メンホロアー	VALVE SUPPORT	1				
6	052300800	Oリング	O-RING	1				
7	214360070	スピンドル	HANDLE SHAFT	1				
8	052100180	Oリング	O-RING	1				
9	027109064	ワッシャー	WASHER	1				
10	232370030	レバー	LEVER	1				
11	299610350	スプリングピン	PIN	1				
12	010709116	ボルト	BOLT	1				
13	299610320	ピン	PIN	1				
14	299430470	センターピン	CENTER PIN	1				
15	052100140	Oリング	O-RING	1				
16	*	ネットフランジ	FLANGE	1				
17	052300650	Oリング	O-RING	1				
18	*	バルブ	VALVE	1				
19	214200120	バルブシャフトCOMPL	VALVE SHAFT	1				
20	214310161	ハンドル	HANDLE	1				材質:鉄
21	214360050	ハンドルシャフト	HANDLE SHAFT	1				
22	026100014	ワッシャー	WASHER	1				
23	299610330	ピン	PIN	1				
24	214360061	ノッチシャフト	NOTCH SHAFT	1				
25	214170151	ノッチ	NOTCH	1				
26	214270111	スプリング	SPRING	1				
27	110368071	プレート	PLATE	1				
28	298180120	グリップ	GRIP	1				
29	290192560	コーションプレート	CAUTION PLATE	1				和文
29	290462940	コーションプレート	CAUTION PLATE	1				英文
30	299610340	ピン	PIN	1				
31	011510830	ボルト	BOLT	4				
32	010709099	ボルト	BOLT	2				
33	010709100	ボルト	BOLT	1				
34	015300408	スクリュ	SCREW	2				

FIG.109 デリバリバルブ (DELIVERY VALVE)



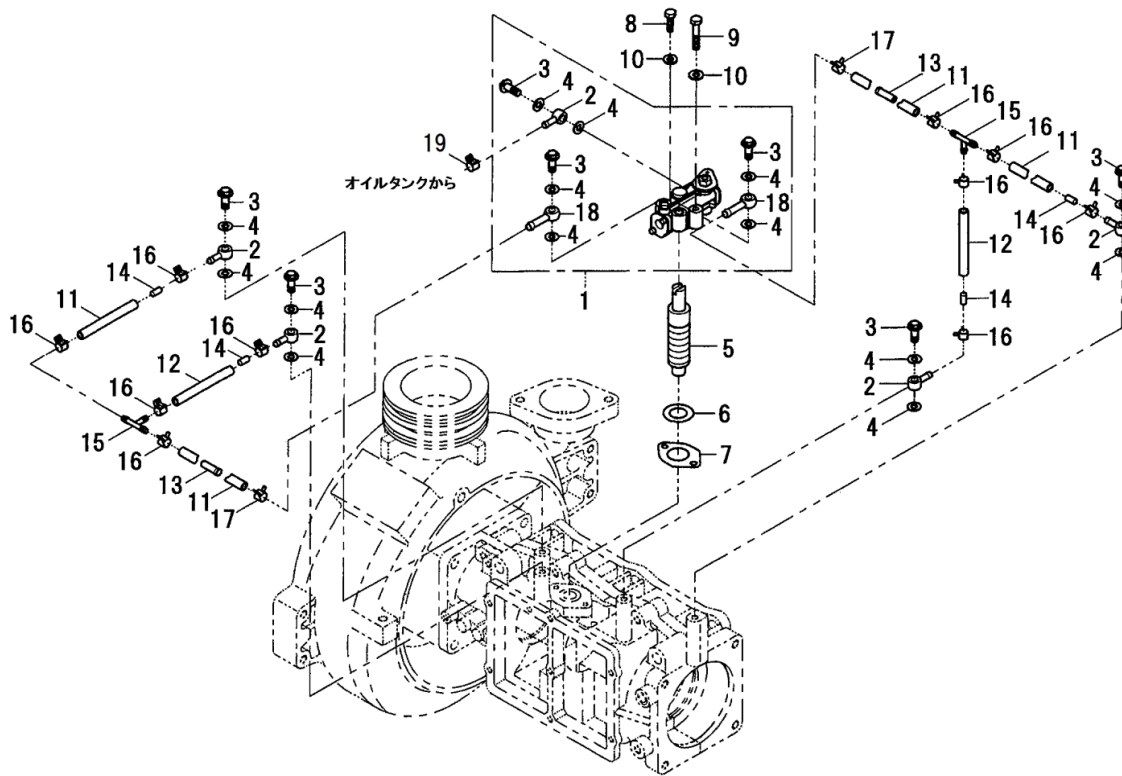
見出番号 Key No.	部品番号 Parts No.	部品名称 Parts Name	台当個数 Q'ty				適用号機 Application	備考 Remarks
			756MZ	756MZ-A	756MZ-C	651MZ-C		
35	298180200	ノブ	1					
36	214270120	スプリング	1					
37	011809001	ボルト	1					
38	020809001	ナット	1					
39	026100010	ワッシャ	1					
40	214170130	ストッパ	1					
41	036800009	スナップリング	2					
42	214170161	ストッパ	1					
43	295400561	ホースジョイントASSY	1					
44	214980050	パッキン	1					
45	290460940	マークシート	1					
46	214310160	ハンドル	1				材質:アルミ	
47	214170150	ノッチ	1					
48	214270111	スプリング	1					
49	214360060	ノッチシャフト	1					

FIG.109A デリバリーバルブ (DELIVERY VALVE)



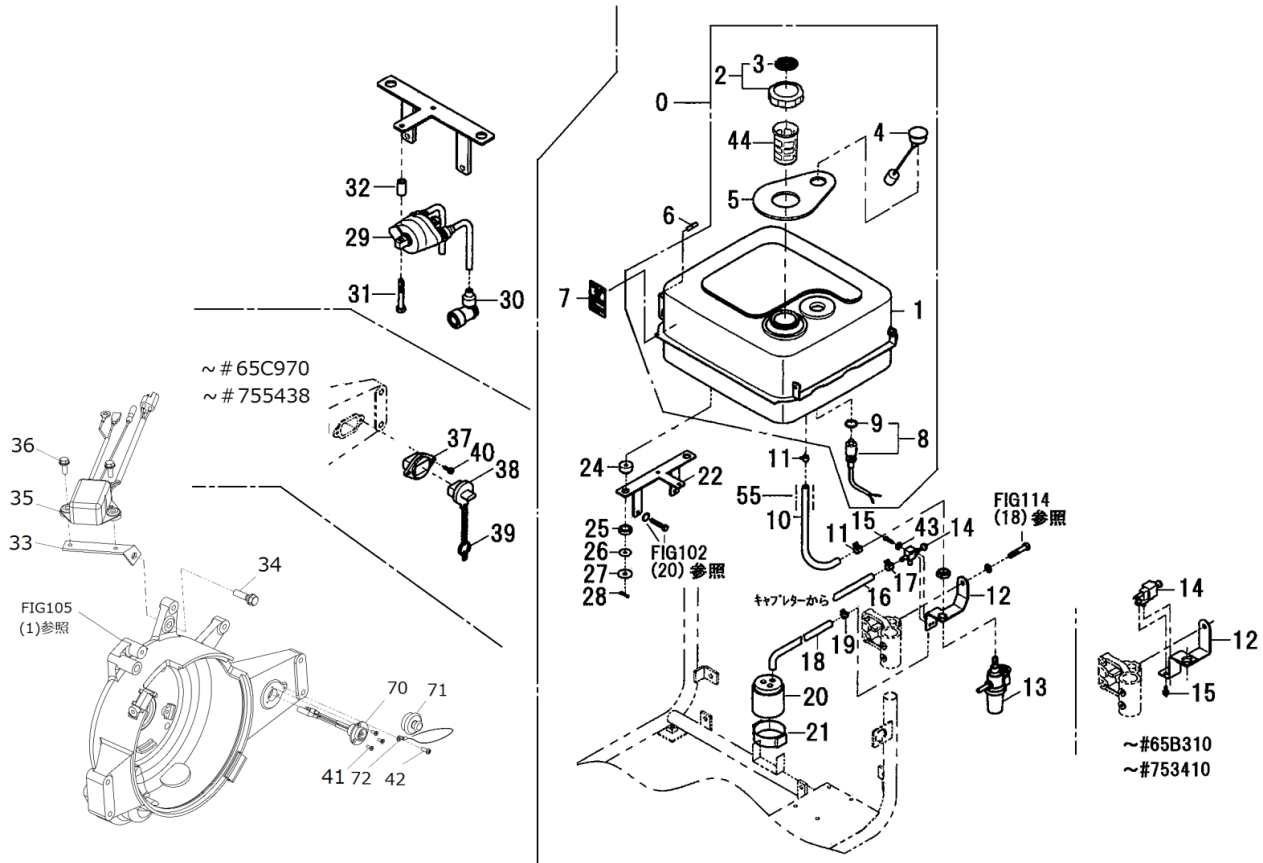
見出番号 Key No.	部品番号 Parts No.	部品名称 Parts Name	台当個数 Q'ty				適用号機 Application	備考 Remarks
			756MZ	756MZ-A	756MZ-C	651MZ-C		
1	214010412	デリバリーバルブASSY DELIVERY VALVE ASSY		1	1	1		
2	214240100	スライディングシャフト SLIDING SHAFT		1	1	1		
3	214200080	バルブシャフトCOMPL VALVE SHAFT		1	1	1		
4	052300700	Oリング O-RING		1	1	1		
5	052100160	Oリング O-RING		1	1	1		
6	214310110	バルブハンドル HANDLE VALVE		1	1	1		
7	298180140	グリップ GRIP		1	1	1		
8	218990210	ウエーブワッシャ WASHER.WEIVE		1	1	1		
9	023100008	ナット NUT		1	1	1		
10	026109009	ワッシャ WASHER		1	1	1		
11	010810616	ボルト BOLT		1	1	1		
12	214170180	ストッパ STOPPER		1	1	1		
13	010160412	ボルト BOLT		1	1	1		
14	010160414	ボルト BOLT		2	2	2		
15	027160004	スプリングワッシャ SPRING WASHER		3	3	3		
16	026160004	ワッシャ WASHER		3	3	3		
17	214170161	ストッパ STOPPER		2	2	2		
18	295400561	ホースジョイントASSY HOSE JOINT ASSY		1	1	1		
19	214980050	パッキン PACKING		1	1	1		

FIG.110 オイルポンプ (PUMP:LUBRICATING OIL)



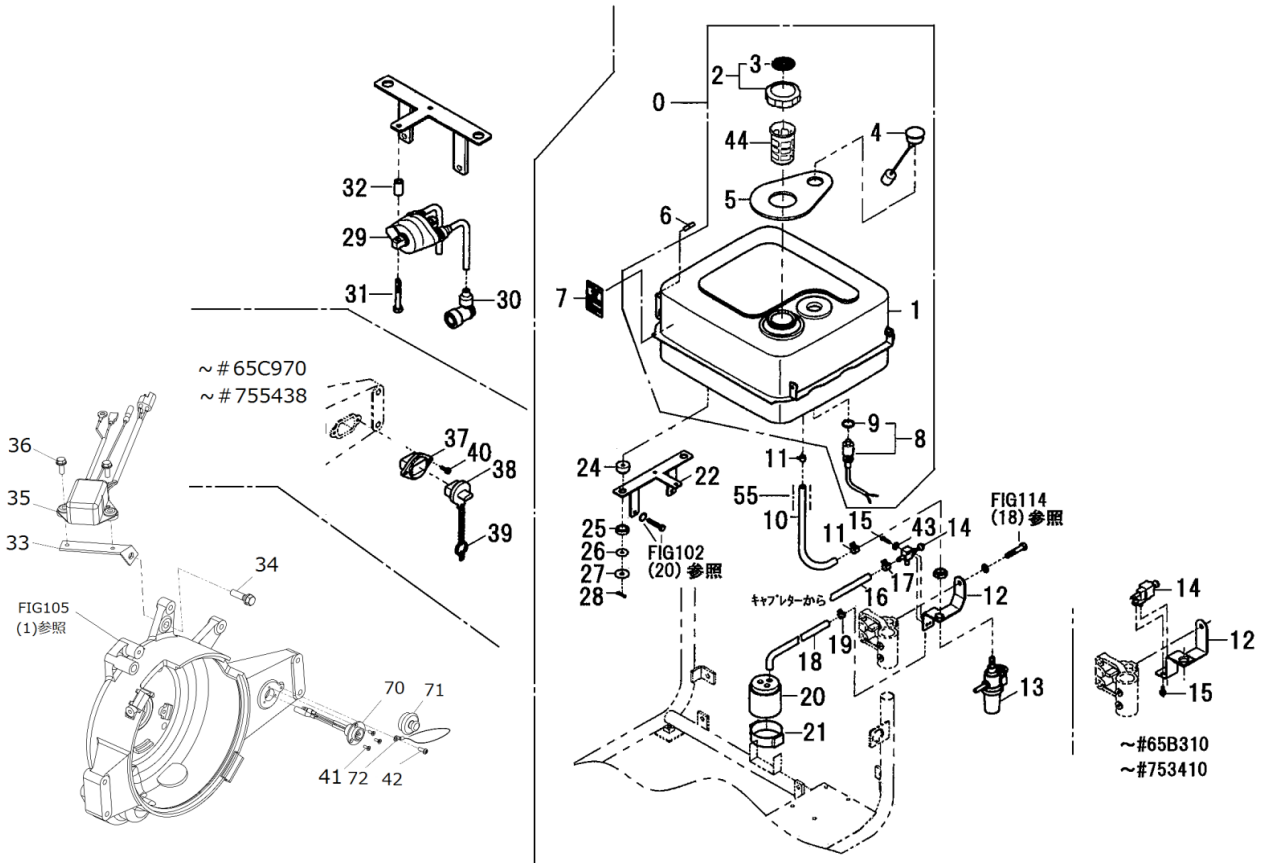
見出番号 Key No.	部品番号 Parts No.	部品名称 Parts Name	台当個数 Q'ty				適用号機 Application	備考 Remarks
			756MZ	756MZ-A	756MZ-C	651MZ-C		
1	140018091	オイルポンプASSY PUMP.LUBRICATING OIL	1	1	1	1		
2	140148020	アイ EYE	5	5	5	5		
3	140148030	ハンジヨホルト CONNECTION	7	7	7	7		
4	140148040	ハンジヨウワツシャ CONNECTION	14	14	14	14		
5	115278080	ドリフンギヤ GEAR.DRIVEN	1	1	1	1		
6	199268030	スラストワツシャ WASHER.THRUST	1	1	1	1		
7	140998010	ガスケット GASKET	1	1	1	1		
8	010100516	ボルト BOLT	1	1	1	1		
9	010100530	ボルト BOLT	1	1	1	1		
10	026100005	ワツシャ WASHER	2	2	2	2		
11	298161460	ビニルチューブ VINYL TUBE	4	4	4	4		
12	298161590	ビニルチューブ VINYL TUBE	2	2	2	2		
13	140368010	チエツクバルブ VALVE.CHECK	2	2	2	2		
14	198138010	フェルト FELT	4	4	4	4		
15	198480240	コネクタ CONNECTOR	2	2	2	2		
16	067209006	ホースクリップ HOSE CLIP	10	10	10	10		
17	067200078	ホースクリップ HOSE CLIP	2	2	2	2		
18	140148010	ハンジヨウコネクション BANJO CONNECTION	2	2	2	2		
19	067200086	ホースクリップ HOSE CLIP	1	1	1	1		

FIG.111 フューエルタンク, コイル (F-TANK, COIL)



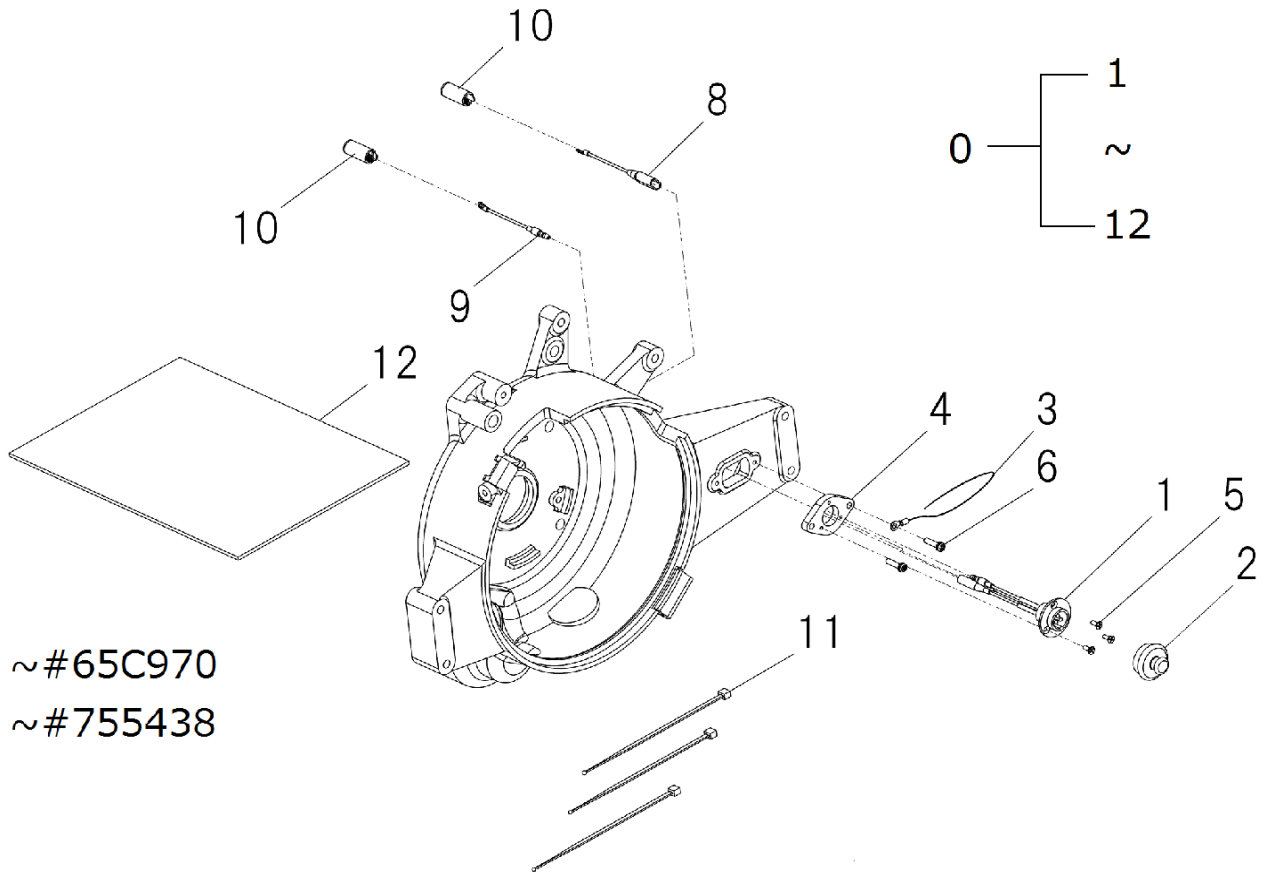
見出番号 Key No.	部品番号 Parts No.	部品名称 Parts Name		台当個数 Q'ty				適用号機 Application	備考 Remarks
				756MZ	756MZ-A	756MZ-C	651MZ-C		
0	160019040	フューエルタンクASSY	TANK ASSY.FUEL	1					
0	160019280	フューエルタンクASSY	TANK ASSY.FUEL		1				
0	160019220	フューエルタンクASSY	TANK ASSY.FUEL			1	1		
1	160109271	フューエルタンクCOMPL	TANK.FUEL	1	1	1	1		
2	160038071	フイラキャツプASSY	CAP ASSY FUEL TANK	1					
2	160038140	フイラキャツプASSY	CAP ASSY FUEL TANK		1				
2	160038160	フイラキャツプASSY	CAP ASSY FUEL TANK			1	1		
3	290192670	コーションプレート	CAUTION PLATE	1					和文
3	290192770	コーションプレート	CAUTION PLATE		1				和文/英文
3	290193170	コーションプレート	CAUTION PLATE			1	1		中文
4	285280620	フューエルゲージ	FUEL GAUGE	1	1	1	1		
5	298112701	ゴムスポンジ	RUBBER	1	1	1	1		
6	198113350	ゴム	RUBBER	2	2	2	2		
7	290191820	コーションプレート	CAUTION PLATE	1					"高温時..." 和文
7	290192510	コーションプレート	CAUTION PLATE		1				"高温時..." 英文
7	290193140	コーションプレート	CAUTION PLATE			1	1		"高温時..." 中文
8	285200161	スイッチCOMPL	SWITCH	1	1	1	1		
9	052100200	Oリング	O-RING	1	1	1	1		
10	068209731	フューエルホース :6-430	FUEL HOSE	1	1	1	1		
11	067200115	ホース クリップ	HOSE CLIP	2	2	2	2		
12	130978143	ステイ:コック	STAY	1	1	1	1		
12	130978140	ステイ:コック	STAY	1	1	1	1	~#65B310, #753410	
13	130308050	フューエルフィルタASSY	FILTER(ASSY)FUEL	1	1	1	1		
14	130278120	バルブCOMPL	VALVE	1	1	1	1		
14	130270390	バルブCOMPL	VALVE	1	1	1	1	~#65B310, #753410	
15	015140420	スクリュー	SCREW	2	2	2	2		
15	011150610	ボルト	BOLT	1	1	1	1	~#65B310, #753410	
16	068209286	フューエルホース	FUEL HOSE	1	1	1	1		
17	067200086	ホースクリップ	HOSE CLIP	2	2	2	2		
18	298161490	ビニルチューブ	VINYL TUBE	1	1	1	1		
19	067200078	ホースクリップ	HOSE CLIP	1	1	1	1		
20	260200161	オイルタンク	OIL TANK	1	1	1	1		
21	298112691	ラバー	RUBBER	1	1	1	1		
22	226600380	タンクサポート	BRACKET	1	1	1	1		
24	298111561	クッションラバー	RUBBER.CUSHION	2	2	2	2		

FIG.111 フューエルタンク、コイル (F-TANK, COIL)



見出番号 Key No.	部品番号 Parts No.	部品名称 Parts Name	台当個数 Q'ty				適用号機 Application	備考 Remarks
			756MZ	756MZ-A	756MZ-C	651MZ-C		
25	198110040	ホウシゴム(B)	RUBBER	2	2	2	2	
26	026109045	ワッシャ	WASHER	2	2	2	2	
27	026109009	ワッシャ	WASHER	2	2	2	2	
28	031100006	スナップピン	SNAP PIN	2	2	2	2	
29	150558091	イグニッションコイル	COIL.IGNITION	1	1	1	1	
30	150400040	プラグキャップCOMPL	CAP.PLUG	2	2	2	2	
31	011140635	ボルト	BOLT	2	2	2	2	
32	199230080	カラー	COLLAR	2	2	2	2	
33	218420360	ステー:CDI	STAY	1	1	1	1	
34	011510830	ボルト	BOLT	1	1	1	1	
35	150588050	CDIユニット	UNIT.C.D.I	1	1	1	1	
36	010810616	ボルト	BOLT	2	2	2	2	
37	285760350	リセプタクルASSY	RECEPTACLE ASSY	~#65C970, #755438	→FIG111A参照			取扱終了
38	210360060	キャップ	CAP	1	1	1	1	~#65C970, #755438
39	298020040	チェーンASSY	CHAIN ASSY	1	1	1	1	~#65C970, #755438
40	015109056	スクリュー	SCREW	2	2	2	2	~#65C970, #755438
41	015309003	スクリュー:M3×8	SCREW	3	3	3	3	
42	015109056	スクリュー	SCREW	1	1	1	1	
43	026100004	ワッシャ	WASHER	2	2	2	2	
44	130340010	フューエルフィルタ	FILTER.FUEL	1	1	1	1	
70	285760360	リセプタクル	RECEPTACLE ASSY	1	1	1	1	
71	210360120	キャップ:リセプタクルCOMP	CAP	1	1	1	1	
72	298020120	ストラップASSY	CHAIN ASSY	1	1	1	1	

FIG.111A リセプタクルKIT (RECEPTACLE KIT)

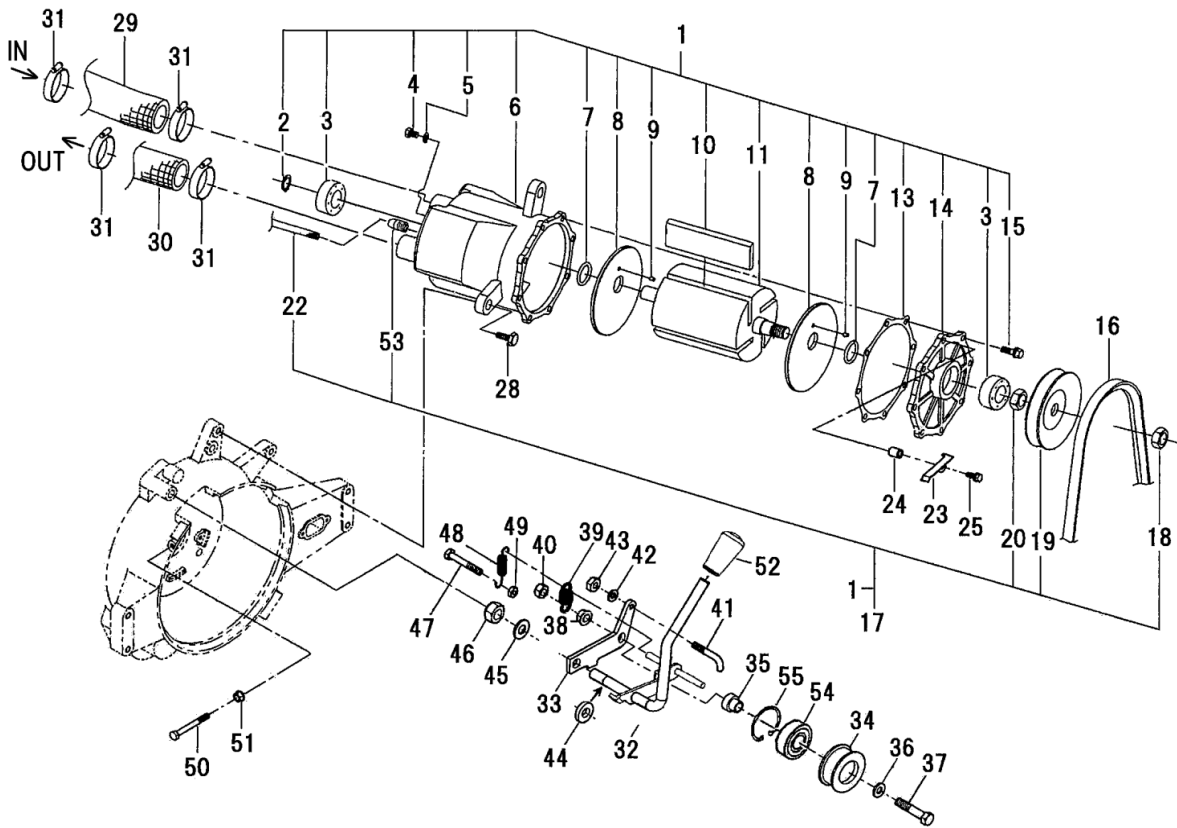


~#65C970

~#755438

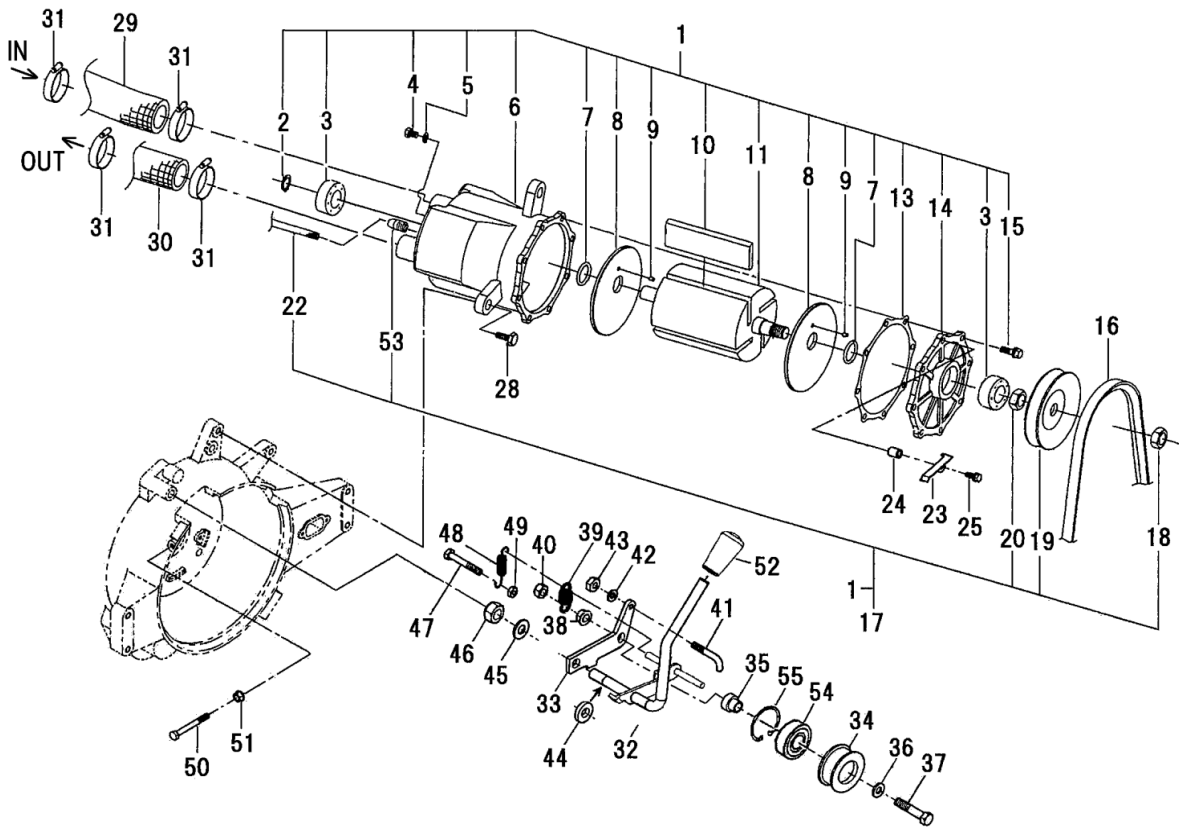
見出番号 Key No.	部品番号 Parts No.	部品名称 Parts Name	台当個数 Q'ty				適用号機 Application	備考 Remarks
			756MZ	756MZ-A	756MZ-C	651MZ-C		
0	285990010	リセプタクルKIT RECEPTACLE KIT	1	1	1	1	~#65C970, #755438	
1	285760360	リセプタクル RECEPTACLE ASSY	1	1	1	1		
2	210360120	キャップ:リセプタクルCOMP CAP	1	1	1	1		
3	298020120	ストラップASSY CHAIN ASSY	1	1	1	1		
4	226661420	プレート PLATE	1	1	1	1		
5	015309003	スクリュ:M3×8 SCREW	3	3	3	3		
6	015140416	スクリュ SCREW	2	2	2	2		
8	285660310	ケーブル CABLE	1	1	1	1		
9	285660320	ケーブル CABLE	1	1	1	1		
10	285820340	ゼツエンキャップ TERMINAL CAP	2	2	2	2		
11	298750080	バンド CLAMP	3	3	3	3		
12	200812030	トリアツカイセツメイシヨ INSTRUCTION BOOK	1	1	1	1	組立要領	

FIG.112 バキュームポンプ (VACUUM PUMP)



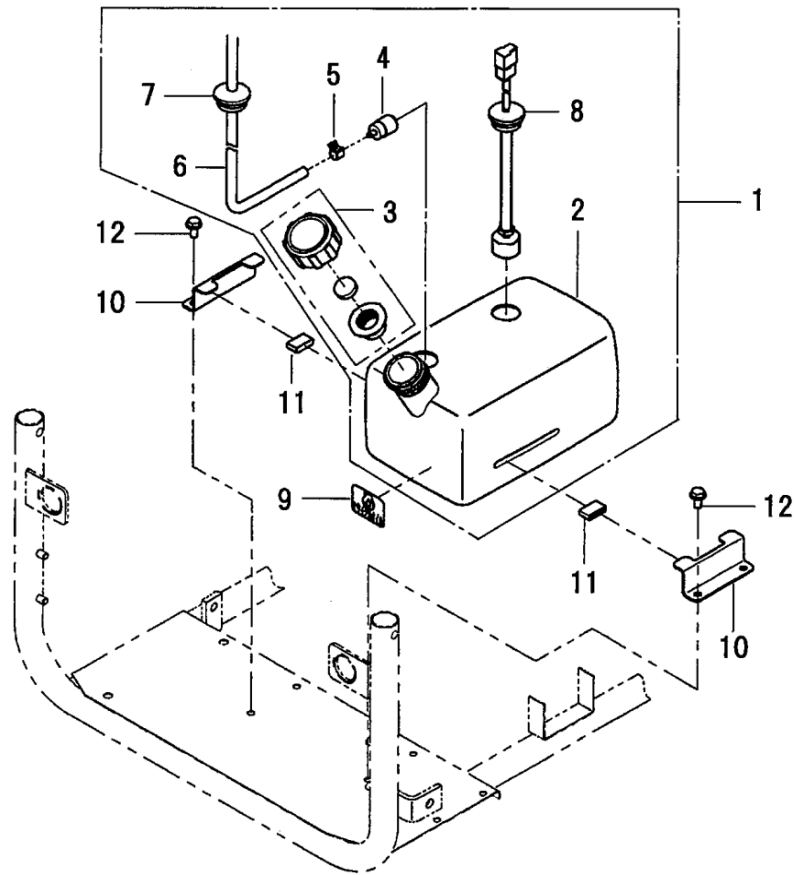
見出番号 Key No.	部品番号 Parts No.	部品名称 Parts Name	台当個数 Q'ty				適用号機 Application	備考 Remarks
			756MZ	756MZ-A	756MZ-C	651MZ-C		
1	218010510	バキュームポンプASSY	VACUUM PUMP ASSY	1	1	1	1	
2	036100012	スナツプリング	SNAP RING	1	1	1	1	
3	040146001	ボールベアリング	BALL BEARINN	2	2	2	2	
4	010100510	ボルト	BOLT	2	2	2	2	
5	054100005	ガasket	PACKING	2	2	2	2	
6	*	バキュームポンプボディ	VACUUM PUMP BODY	1	1	1	1	
7	052100160	Oリング	O-RING	2	2	2	2	
8	218170070	プレートリング	BLADE RING	2	2	2	2	
9	030509031	ピン	PIN	2	2	2	2	
10	218160150	プレート	BLADE	4	4	4	4	
11	*	ロータCOMPL	ROTOR	1	1	1	1	
13	218980160	パツキン	PACKING	1	1	1	1	
14	*	バキュームポンプカバー	VACUUM PUMP COVER	1	1	1	1	
15	011150516	ボルト	BOLT	7	7	7	7	
16	080109075	Vベルト(FM27.5)	V-BELT:FM27.5	1	1	1	1	
17	218010520	バキュームポンプASSY	VACUUM PUMP ASSY	1	1	1	1	
18	020700012	ナツト	NUT	1	1	1	1	
19	298680540	プーリ	PULLEY	1	1	1	1	
20	020900012	ナツト	NUT	1	1	1	1	
22	068205260	ホース(ゴムホース)	HOSE	1	1	1	1	
23	218990030	スツハスプリング	SPRING	1	1	1	1	
24	299230330	カラー	COLLAR	1	1	1	1	
25	011150530	ボルト	BOLT	1	1	1	1	
28	010810825	ボルト	BOLT	2	2	2	2	
29	218510200	パイプ:IN	PIPE	1	1	1	1	
30	218510210	パイプ:OUT	PIPE	1	1	1	1	
31	198756230	ホースバンド:32	BAND	4	4	4	4	
32	218300260	テンションハンドル	COCK HANDLE	1	1	1	1	
33	218310171	アーム	ARM	1	1	1	1	
34	298680010	テンションプーリ	PULLEY	1	1	1	1	
35	299230010	ベアリングカラー	COLLAR	1	1	1	1	
36	026100008	ワツシヤ	WASHER	1	1	1	1	
37	010310860	ボルト	BOLT	1	1	1	1	
38	023100008	ナツト	NUT	1	1	1	1	
39	198218060	スプリング	SPRING	1	1	1	1	

FIG.112 バキュームポンプ (VACUUM PUMP)



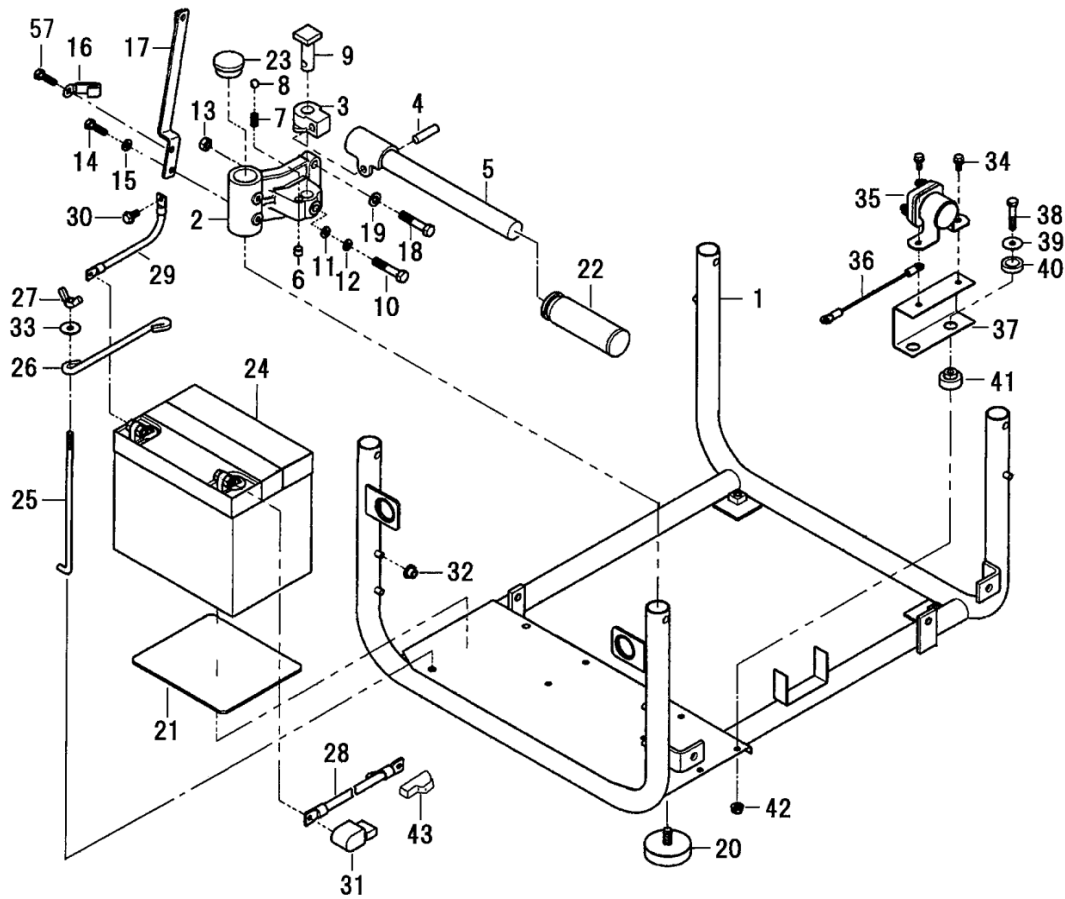
見出番号 Key No.	部品番号 Parts No.	部品名称 Parts Name		台当個数 Q'ty				適用号機 Application	備考 Remarks
				756MZ	756MZ-A	756MZ-C	651MZ-C		
40	022300008	ナット	NUT	1	1	1	1		
41	218440170	ベルトガイド*	BELT GUIDE	1	1	1	1		
42	026100006	ワッシャ	WASHER	1	1	1	1		
43	020100006	ナット	NUT	1	1	1	1		
44	026109037	ワッシャ	WASHER	1	1	1	1		
45	026109010	ワッシャ	WASHER	1	1	1	1		
46	022300010	ナット	NUT	1	1	1	1		
47	010110645	ボルト	BOLT	1	1	1	1		
48	198210350	スプリング*	SPRING	1	1	1	1		
49	022400006	ナット:Uナット	U-NUT	1	1	1	1		
50	010110655	ボルト	BOLT	1	1	1	1		
51	023100006	ナット	NUT	1	1	1	1		
52	398180580	グリップ*	GRIP	1	1	1	1		
53	298484980	コネクタ	CONNECTOR	1	1	1	1		
54	040146201	ボールベアリング*	BEARING 6201LLU	1	1	1	1		
55	298340020	クリップ*	CLIP	1	1	1	1		

FIG.113 オイルタンク (OIL TANK)



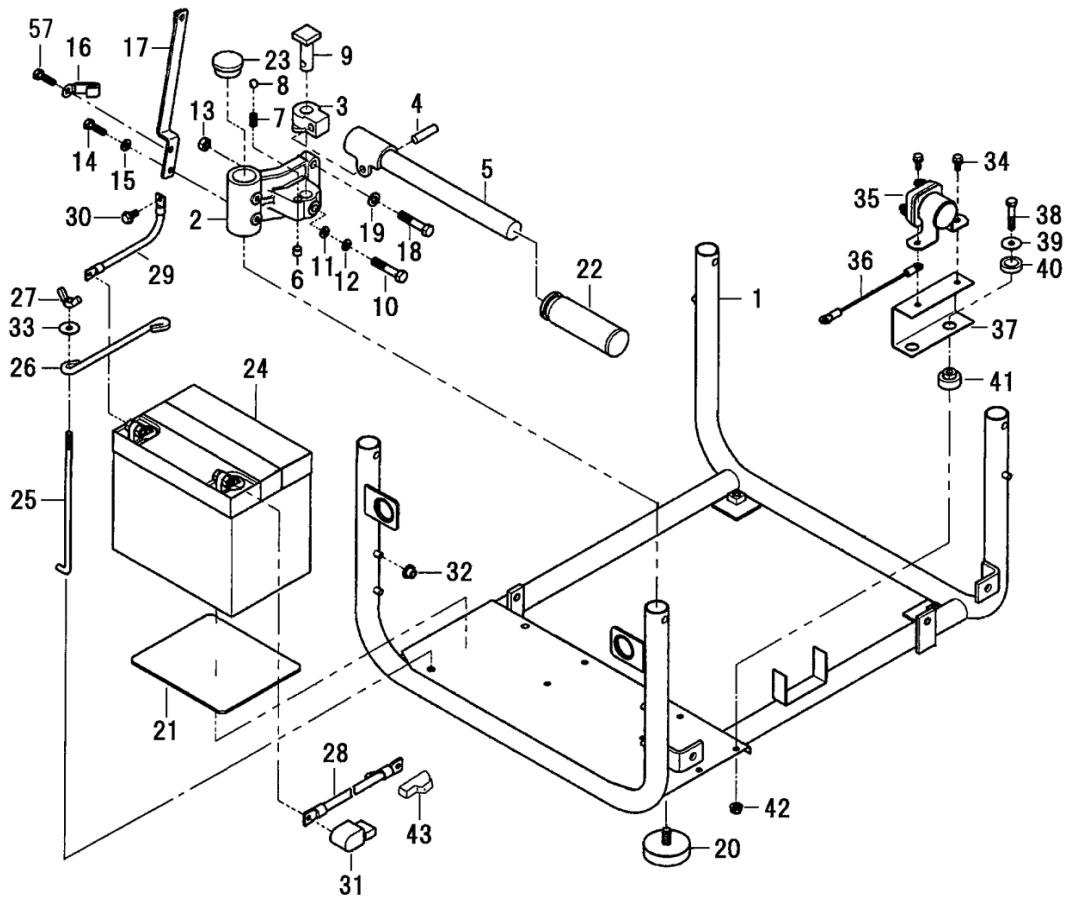
見出番号 Key No.	部品番号 Parts No.	部品名称 Parts Name		台当個数 Q'ty				適用号機 Application	備考 Remarks
				756MZ	756MZ-A	756MZ-C	651MZ-C		
1	260020081	オイルタンクASSY	OIL TANK ASSY	1	1	1	1		
2	260200100	タンク	TANK	1	1	1	1		
3	160038131	タンクキャップASSY	CAP ASSY.FUEL TANK	1	1	1	1		
4	130303290	フューエルフィルタ	FILTER.FUEL	1	1	1	1		
5	067209006	ホースクリップ	HOSE CLIP	1	1	1	1		
6	068205500	ホース	HOSE	1	1	1	1		
7	298112470	グロメット	GROMMET	1	1	1	1		
8	285200420	スイッチCOMPL	SWITCH	1	1	1	1		
9	290191760	コーションプレート	CAUTION PLATE	1					和文 英文 中文
9	290191651	コーションプレート	CAUTION PLATE		1				
9	290192900	コーションプレート	CAUTION PLATE			1	1		
10	160528680	タンクブラケット	BRACKET.FUEL TANK	2	2	2	2		
11	198113350	ゴム	RUBBER	4	4	4	4		
12	010810612	ボルト	BOLT	4	4	4	4		

FIG.114 ベッド、バッテリー (BED, BATTERY)



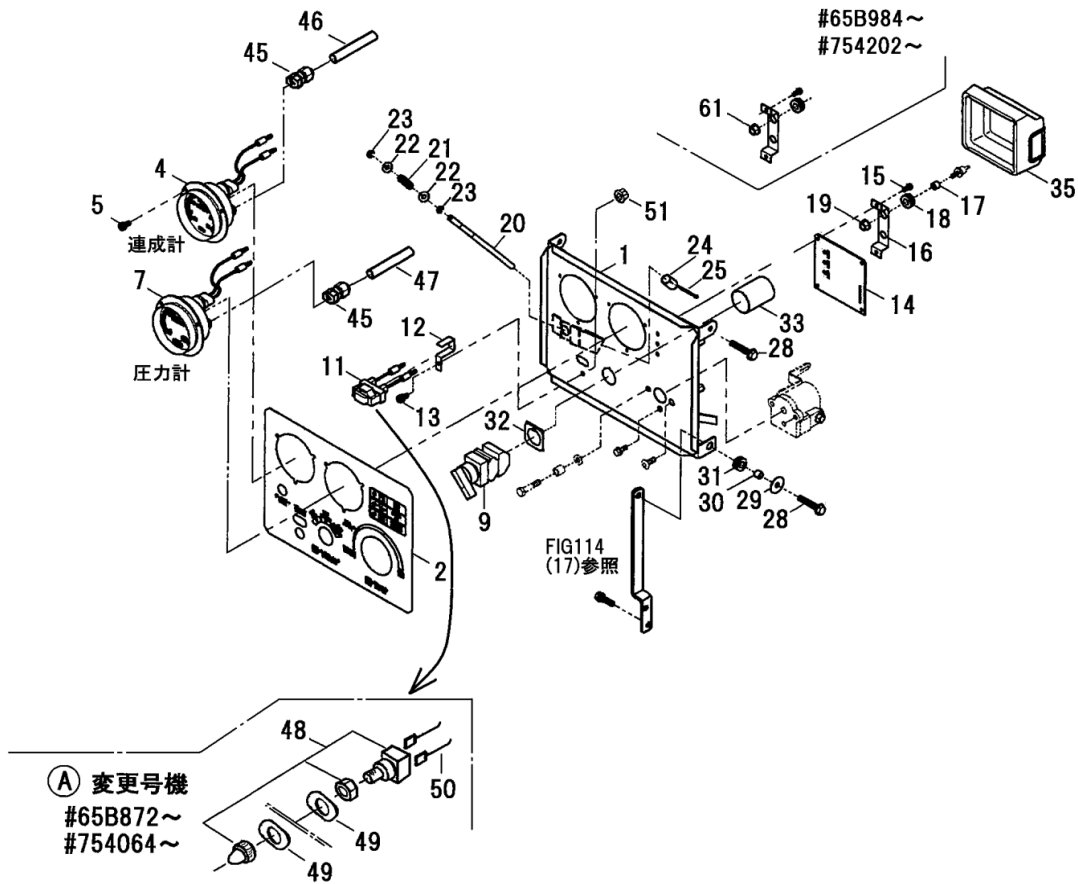
見出番号 Key No.	部品番号 Parts No.	部品名称 Parts Name	台当個数 Q'ty				適用号機 Application	備考 Remarks
			756MZ	756MZ-A	756MZ-C	651MZ-C		
1	222101122	ベッド COMPL BED	1	1	1	1		
2	222220231	ハンガ HANGER	4	4	4	4		
3	222300121	ホルダ HOLDER	4	4	4	4		
4	030300832	スプリングピン SPRING PIN	4	4	4	4		
5	222500223	ハンドルCOMPL HANDLE	4	4	4	4		
6	198466010	プラグ PLUG	4	4	4	4		
7	298210610	スプリング SPRING	4	4	4	4		
8	048100010	スチールボール STEEL BALL	4	4	4	4		
9	299610311	ピン PIN	4	4	4	4		
10	010310840	コガタロツカクホルト BOLT	4	4	4	4		
11	026100008	ワツシヤ WASHER	4	4	4	4		
12	027100008	スプリングワツシヤ LOCK WASHER	4	4	4	4		
13	020900008	ナツト NUT	4	4	4	4		
14	011319006	ボルト BOLT	4	4	4	4		
15	026100006	ワツシヤ WASHER	4	4	4	4		
16	399111960	クランプ CLAMP	1	1	1	1		
17	226470180	パネルサポ-ト:1 PANEL SUPPORT	1	1	1	1		
18A	013110840	ボルト BOLT	2	2	2	2	排気、リコイル側	
18B	013110850	ボルト BOLT	4	4	4	4	吸気側	
18C	013110855	ボルト BOLT	2	2	2	2	排気、ポンプ側	
19	026200008	ワツシヤ WASHER	8	8	8	8		
20	298112400	クツシヨラハ- CUSHION RUBBER	4	4	4	4		
21	298113020	ゴム RUBBER	1	1	1	1		
22	298180180	グリツツ GRIP	4	4	4	4		
23	198116290	ゴム:ウオ-タポンプ RUBBER	4	4	4	4		
24	289510120	バッテリー BATTERY	1	1	1	1		
25	389320242	バッテリーロツト BATTERY ROD	2	2	2	2		
26	389300151	バッテリーホルダ BATTERY HOLDER	1	1	1	1		
27	024120006	ウイングナツト WING NUT	2	2	2	2		
28	285660171	スターケーブル CABLE	1	1	1	1	~#65C970, #755438	
28	285660271	スターケーブル CABLE	1	1	1	1		
29	285660180	ア-スケ-ブル CABLE EARTH	1	1	1	1		
30	010810612	ボルト BOLT	1	1	1	1		
31	285820010	ターミナルキャツプ(A) TERMINAL CAP	1	1	1	1		
32	298111510	ブツシユ:ラハ- GROMMET OR RUBBER	6	6	6	6		

FIG.114 ベッド、バッテリー (BED, BATTERY)



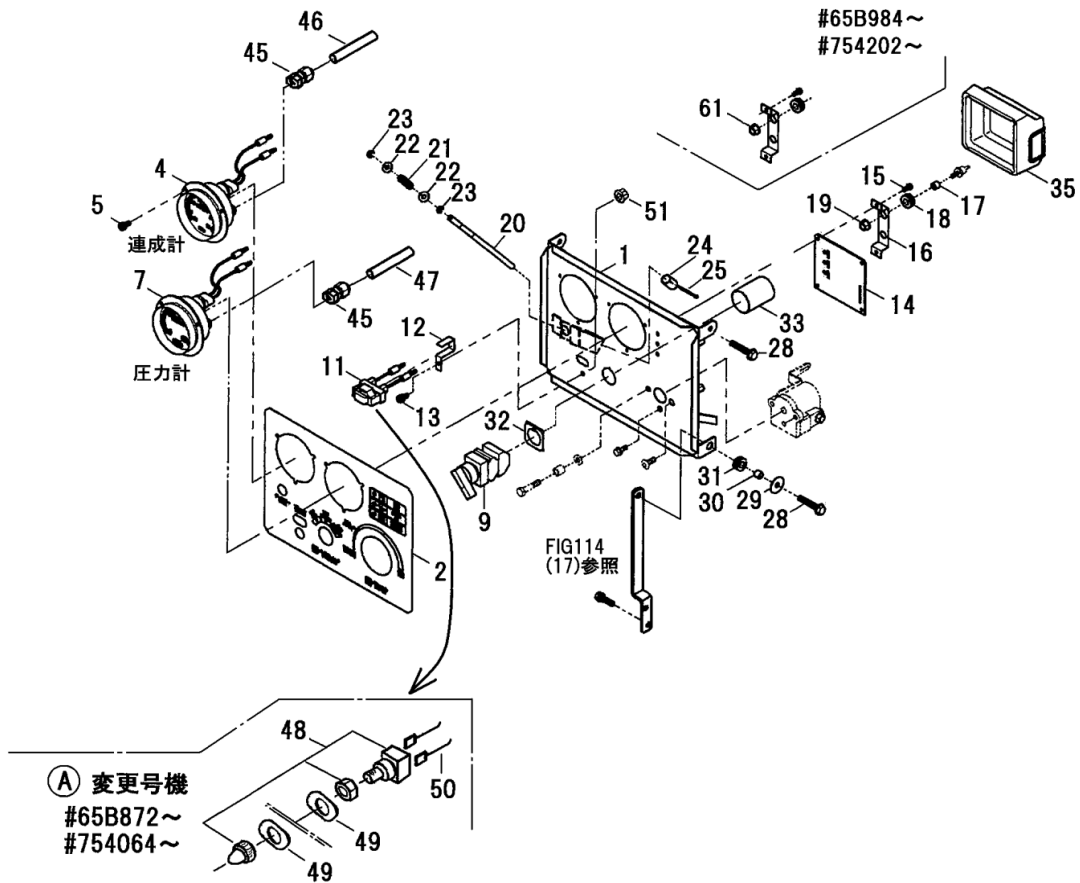
見出番号 Key No.	部品番号 Parts No.	部品名称 Parts Name	台当個数 Q'ty				適用号機 Application	備考 Remarks
			756MZ	756MZ-A	756MZ-C	651MZ-C		
33	026109045	ワッシャ WASHER	2	2	2	2		
34	011150514	ボルト BOLT	2	2	2	2	~#65C970, #755438	
35	285810010	マグネティックスイッチ RELAY	1	1	1	1	~#65C970, #755438	
36	285631650	コード CORD	1	1	1	1	~#65C970, #755438	
37	226661321	ステイ(マグネトSW) STAY	1	1	1	1	~#65C970, #755438	
38	010110630	ボルト BOLT	2	2	2	2	~#65C970, #755438	
39	026109045	ワッシャ WASHER	2	2	2	2	~#65C970, #755438	
40	198110040	ボウシゴム(B) RUBBER	2	2	2	2	~#65C970, #755438	
41	298111561	クッションラバー RUBBER.CUSHION	2	2	2	2	~#65C970, #755438	
42	023100006	ナット NUT	2	2	2	2	~#65C970, #755438	
43	285820020	ターミナルキャップ(B) TERMINAL CAP	1	1	1	1		
57	010810616	ボルト BOLT	1	1	1	1		

FIG.115 操作盤 (PANEL)



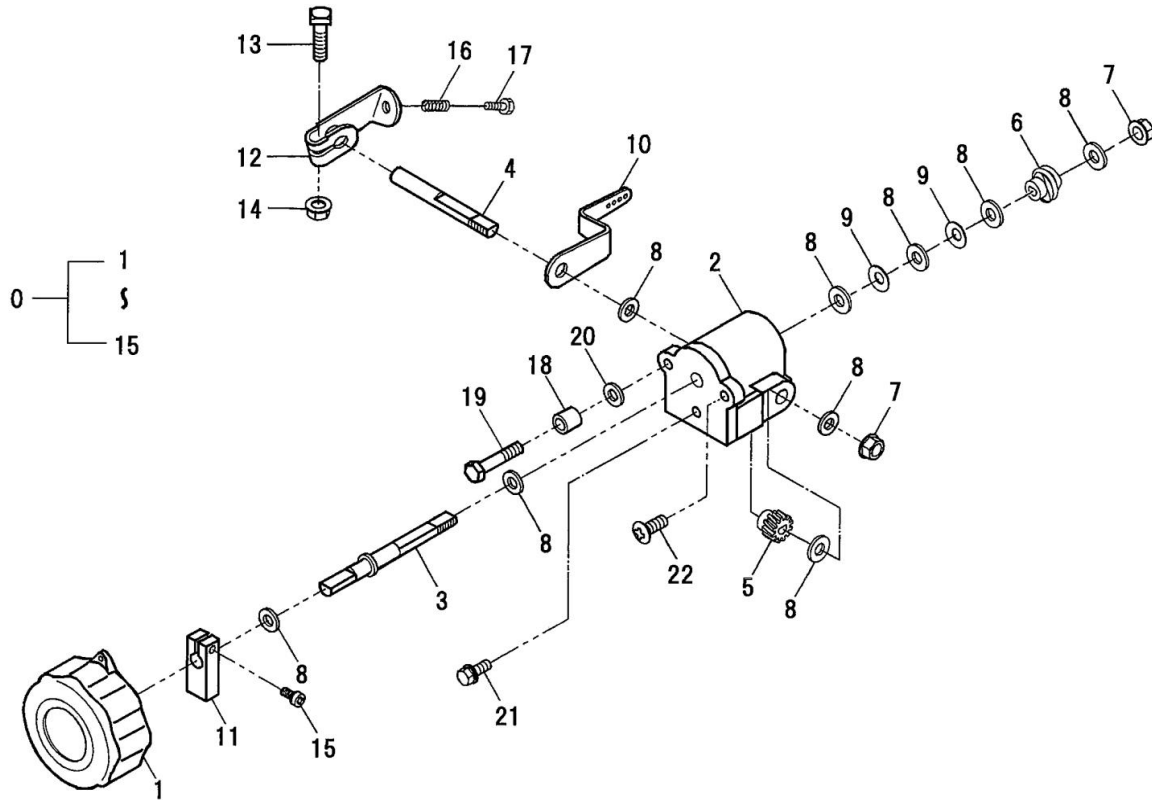
見出番号 Key No.	部品番号 Parts No.	部品名称 Parts Name		台当個数 Q'ty				適用号機 Application	備考 Remarks
				756MZ	756MZ-A	756MZ-C	651MZ-C		
1	226400781	パネル COMPL	PANEL	1	1	1	1	(A)変更前	和文/英文 中文
1	226400782	パネル COMPL	PANEL	1	1	1	1	(A)変更後	
2	290462953	パネルシート	MARK SHEET	1	1				
2	290463381	パネルシート	MARK SHEET			1	1		
4	285700410	コンパウンドゲージASSY	GAUGE ASSY	1	1	1	1		
5	015109056	スクリュー	SCREW	6	6	6	6		
7	285700400	プレッシャーゲージASSY	GAUGE ASSY	1	1	1	1		
9	285200590	ロータリースイッチCOMPL	SWITCH	1	1	1	1		
11	285440040	ブレーカ	BREAKER	1	1	1	1	(A)変更前	
12	218420350	ステイ:ブレーカ	STAY	1	1	1	1	(A)変更前	
13	015109070	スクリュー:M5X10	SCREW	1	1	1	1		
14	285100471	モニタランプASSY	LAMP ASSY	1	1	1	1		
15	015140408	スクリュー	SCREW	4	4	4	4		
16	226661310	ステイ:ダイオード	STAY	1	1	1	1		
17	299230751	カラー	COLLAR	2	2	2	2		
18	298111040	グロメット	GROMMET OR RUBBER	2	2	2	2		
19	023100005	ナット	NUT	2	2	2	2		
20	230380100	シャフト:テイクラ	SHAFT	1	1	1	1		
21	298210600	スプリング	SPRING	1	1	1	1		
22	026100006	ワッシャ	WASHER	2	2	2	2		
23	036800004	スナップリング	SNAP RING	2	2	2	2		
24	298485042	コネクタ:テイクラ	CONNECTOR	1	1	1	1		
25	030102025	スプリットピン	SPLIT PIN	1	1	1	1		
28	010810620	ボルト	BOLT	4	4	4	4		
29	026109045	ワッシャ	WASHER	2	2	2	2		
30	299230751	カラー	COLLAR	2	2	2	2		
31	298111040	グロメット	GROMMET OR RUBBER	2	2	2	2		
32	285160480	ロツクリング	SERVICE PARTS	1	1	1	1		
33	285820230	キャップ	CAP	1	1	1	1		
35	285820200	ゴムカバー	RUBBER CAP	1	1	1	1		
45	298484860	コネクタASSY	CONNECTOR	2	2	2	2		
46	298161080	パイプ:L440	HOSE	1	1	1	1		
47	298161090	パイプ:L270	HOSE	1	1	1	1		
48	285440060	ブレーカ	BREAKER	1	1	1	1	(A)変更後	
49	299210200	スペーサ	SPACER	2	2	2	2	(A)変更後	

FIG.115 操作盤 (PANEL)



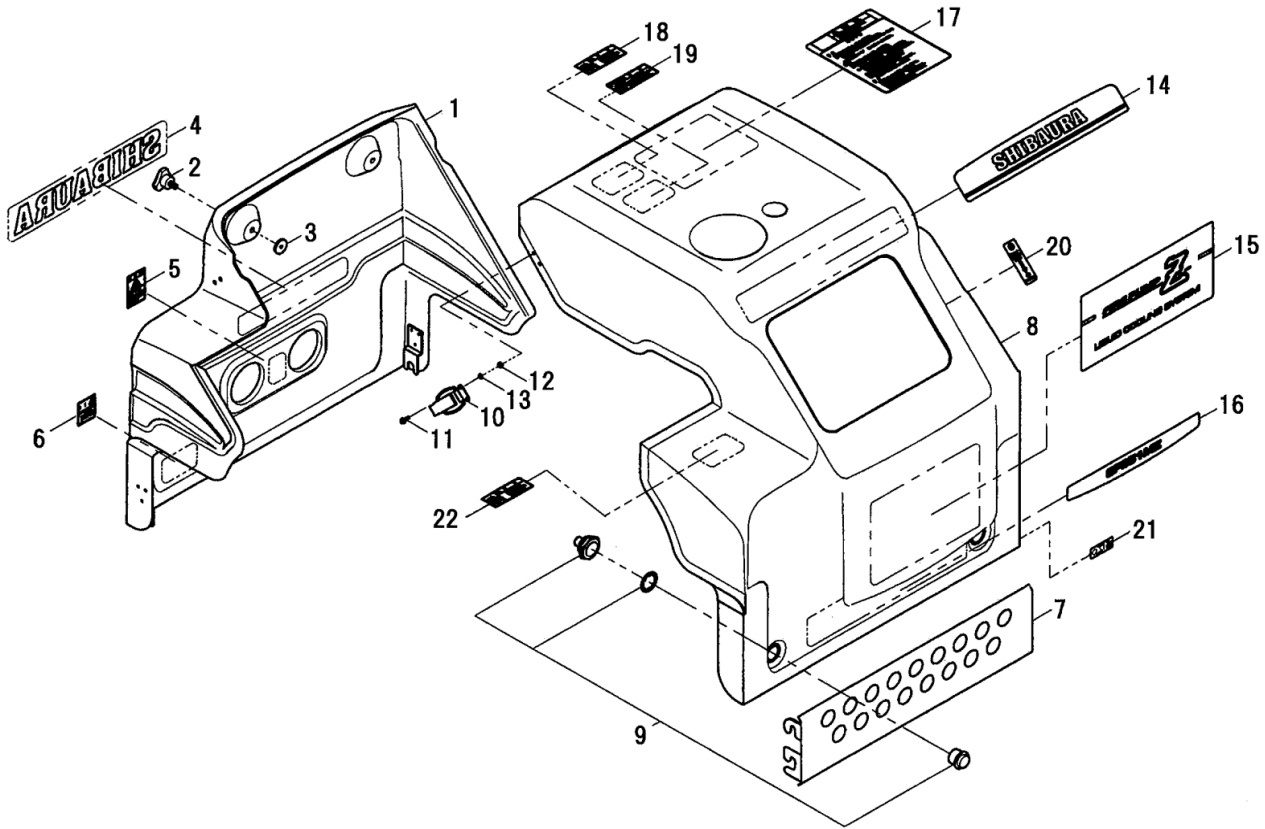
見出番号 Key No.	部品番号 Parts No.	部品名称 Parts Name	台当個数 Q'ty				適用号機 Application	備考 Remarks
			756MZ	756MZ-A	756MZ-C	651MZ-C		
50	285631690	コード CORD	2	2	2	2	(A)変更後	
51	020100005	ナット NUT	1	1	1	1	(A)変更後	
61	023100006	ナット NUT	2	2	2	2		

FIG.116 スロットルダイヤル (THROTTLE DIAL)



見出番号 Key No.	部品番号 Parts No.	部品名称 Parts Name		台当個数 Q'ty				適用号機 Application	備考 Remarks
				756MZ	756MZ-A	756MZ-C	651MZ-C		
0	125038083	ダイヤルASSY	DIAL ASSY	1	1	1	1		
1	125308220	スロットルダイヤル	LEVER.CONTROL	1	1	1	1		
2	*	スタント	STAND	1	1	1	1		
3	125468070	シャフト:ドライブ	SHAFT.DRIVE	1	1	1	1		
4	125468080	シャフト:ドライブ	SHAFT.DRIVEN	1	1	1	1		
5	125488040	ギヤ:ドライブ	GEAR.GOVERNOR	1	1	1	1		
6	125488050	ギヤ:ドライブ	GEAR.GOVERNOR	1	1	1	1		
7	022300008	ナット :U	NUT	2	2	2	2		
8	026100008	ワッシャ	WASHER	9	9	9	9		
9	198210213	スプリング	SPRING	2	2	2	2		
10	125418202	ガバナレバー	LEVER.GOVERNOR	1	1	1	1		
11	125148090	アーム	ARM	1	1	1	1		
12	125978070	ステイ	STAY	1	1	1	1		
13	199430020	ボルト	BOLT	1	1	1	1		
14	023100006	ナット	NUT	1	1	1	1		
15	015140416	スクリュ	SCREW	1	1	1	1		
16	298210550	ガバナスプリング	SPRING	1	1	1	1		
17	010100530	ボルト	BOLT	1	1	1	1		
18	299230330	カラー	COLLAR	1	1	1	1		
19	010110625	ボルト	BOLT	1	1	1	1		
20	026100006	ワッシャ	WASHER	1	1	1	1		
21	011150612	ボルト	BOLT	1	1	1	1		
22	015200612	スクリュ	SCREW	1	1	1	1		

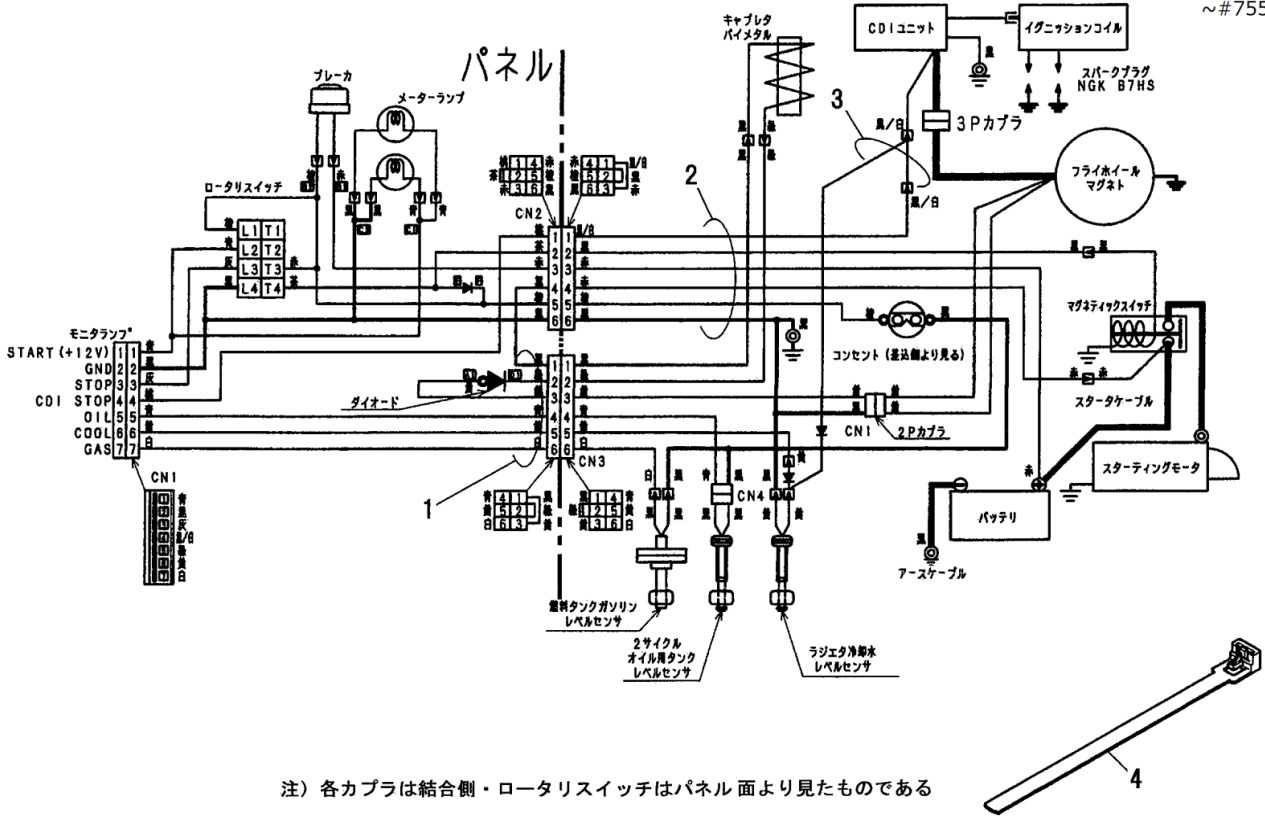
FIG.117 カバー (COVER)



見出番号 Key No.	部品番号 Parts No.	部品名称 Parts Name	台当個数 Q'ty				適用号機 Application	備考 Remarks
			756MZ	756MZ-A	756MZ-C	651MZ-C		
1	226150924	カバー COMPL:リア	COVER	1	1	1	1	
2	198330080	フアスナ	HINGE	2	2	2	2	
3	054109030	ガスケット	GASKET	2	2	2	2	
4	490320230	ネームプレート	BONNET MARK	1	1	1	1	
5	290191840	コーションプレート	CAUTION PLATE	1				“感電…” 和文
5	290192410	コーションプレート	CAUTION PLATE		1			“感電…” 英文
5	290192950	コーションプレート	CAUTION PLATE			1	1	“感電…” 中文
6	290191810	コーションプレート	CAUTION PLATE	1				“ヤケド…” 和文
6	290192400	コーションプレート	CAUTION PLATE		1			“ヤケド…” 英文
6	290192940	コーションプレート	CAUTION PLATE			1	1	“ヤケド…” 中文
7	226150930	カバー:バッテリー	COVER	1	1	1	1	
8	226150912	カバー COMPL:フロント	COVER	1	1	1	1	
9	198338080	フアスナ	FASTENER	2	2	2	2	
10	198338040	フアスナー	HINGE	2	2	2	2	
11	015150310	スクリュー	SCREW	4	4	4	4	
12	020100003	ナット	NUT	4	4	4	4	
13	026100003	ワッシャ	WASHER	4	4	4	4	
14	290332050	マーク:SHIBAURA	TRADE MARK	1	1	1	1	
15	290332060	マーク:Z	TRADE MARK	1	1	1	1	
16	290332080	キシユマーク: SF756MZ	TRADE MARK	1	1	1		
16	290332100	キシユマーク: SF651MZ	TRADE MARK				1	
17	290192471	コーションプレート	CAUTION PLATE	1				”取扱…” 和文
17	290192490	コーションプレート	CAUTION PLATE		1			”取扱…” 英文
17	290192970	コーションプレート	CAUTION PLATE			1	1	”取扱…” 中文
18	290191790	コーションプレート	CAUTION PLATE	1				“排気…” 和文
18	290192390	コーションプレート	CAUTION PLATE		1			“排気…” 英文
18	290192920	コーションプレート	CAUTION PLATE			1	1	“排気…” 中文
19	290191780	コーションプレート	CAUTION PLATE	1				“引火…” 和文
19	290192380	コーションプレート	CAUTION PLATE		1			“引火…” 英文
19	290192910	コーションプレート	CAUTION PLATE			1	1	“引火…” 中文
20	290462520	マークシート	MARK SHEET	1	1			和文/英文
20	290463270	マークシート	MARK SHEET			1	1	中文
21	290290680	コックプレート	NAME PLATE	1	1			和文/英文
21	290292920	コックプレート	NAME PLATE			1	1	中文
22	290292910	ラベル	LABEL		1			

FIG.118 配線 (WIRING)

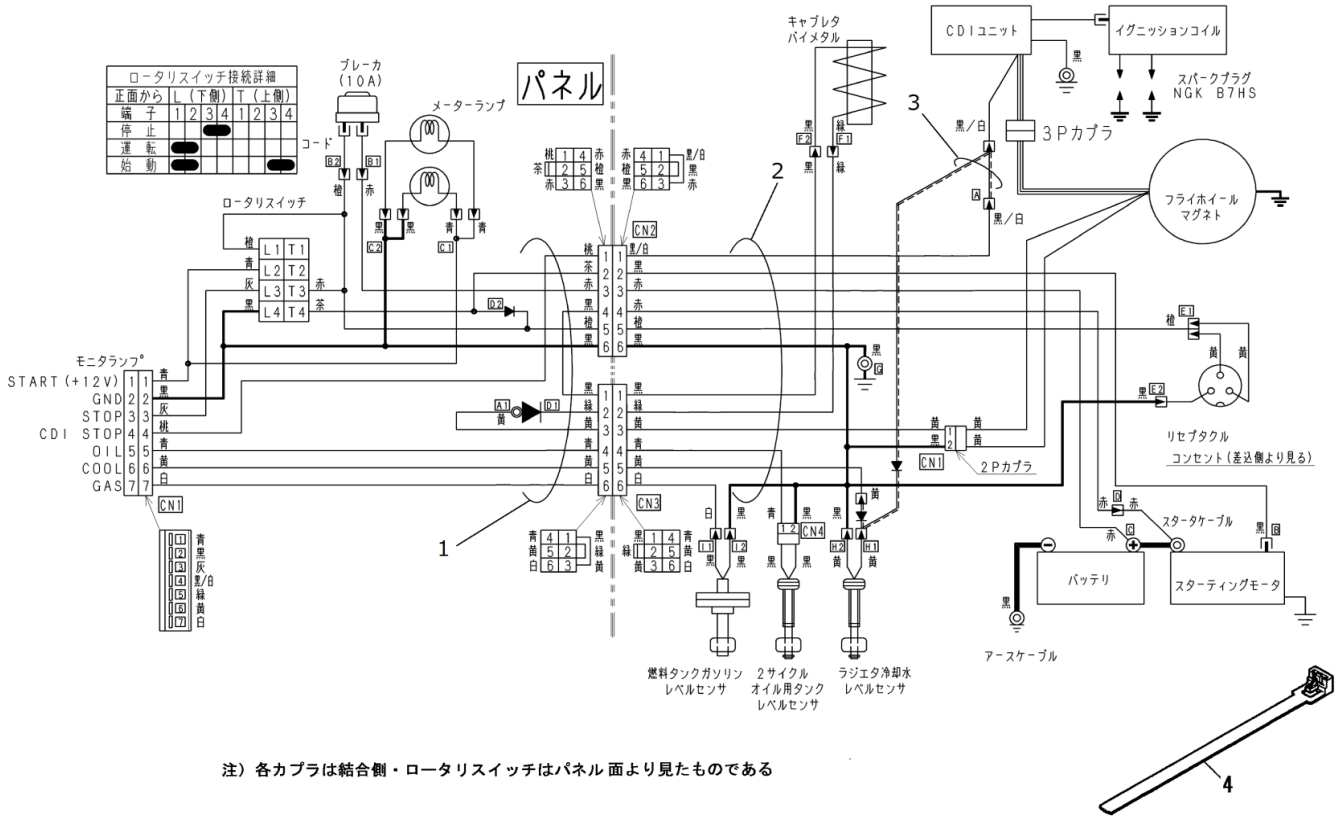
~#65C970
~#755438



注) 各カプラは結合側・ロータリスイッチはパネル面より見たものである

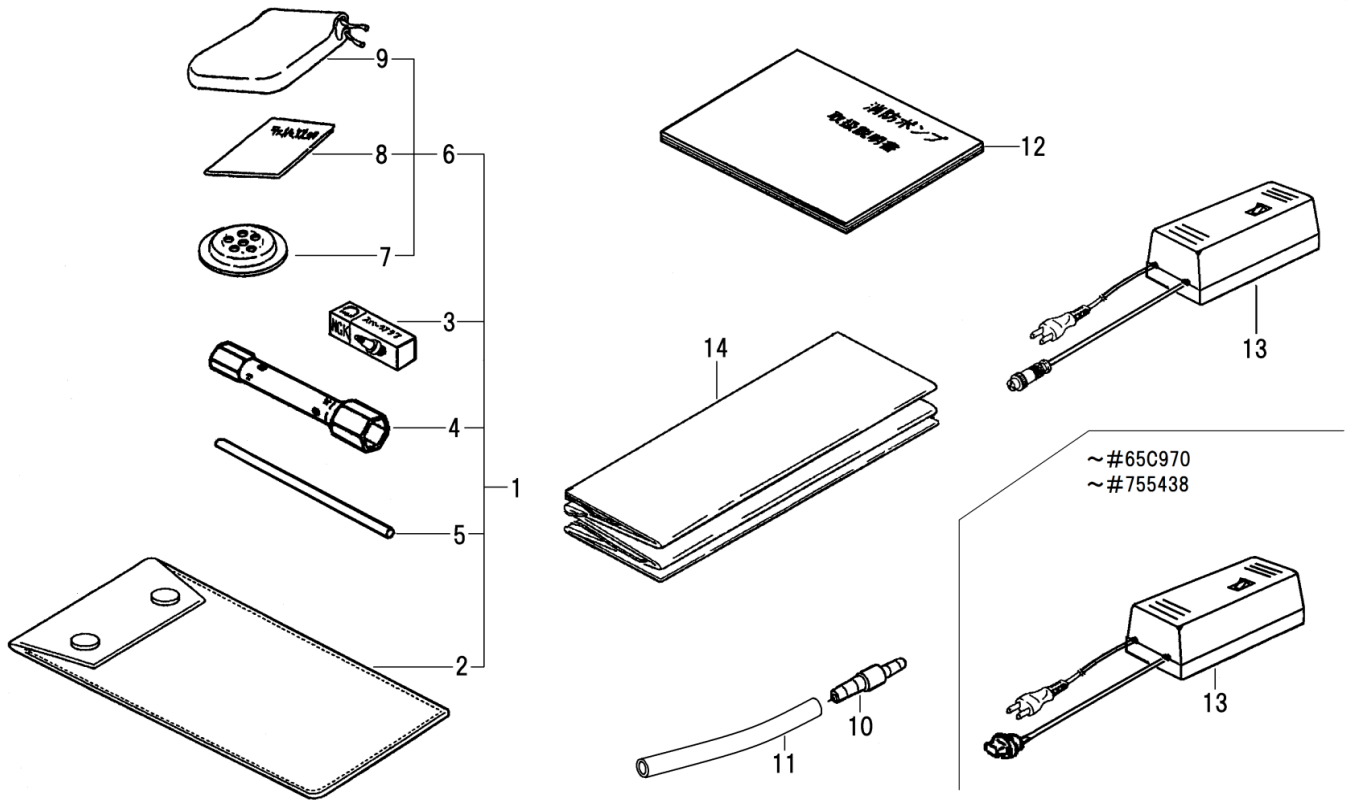
見出番号 Key No.	部品番号 Parts No.	部品名称 Parts Name	台当個数 Q'ty				適用号機 Application	備考 Remarks
			756MZ	756MZ-A	756MZ-C	651MZ-C		
1	285601073	ワイヤーハーネス:パネル WIRE HARNESS	1	1	1	1		
2	285601081	ワイヤーハーネス:COMPL WIRE HARNESS	1	1	1	1	~#65C970, #755438	
3	285601101	ワイヤーハーネス:ストップ WIRE HARNESS	1	1	1	1		
4	398750220	バンド BAND	1	1	1	1		

FIG.118A 配線 (WIRING)



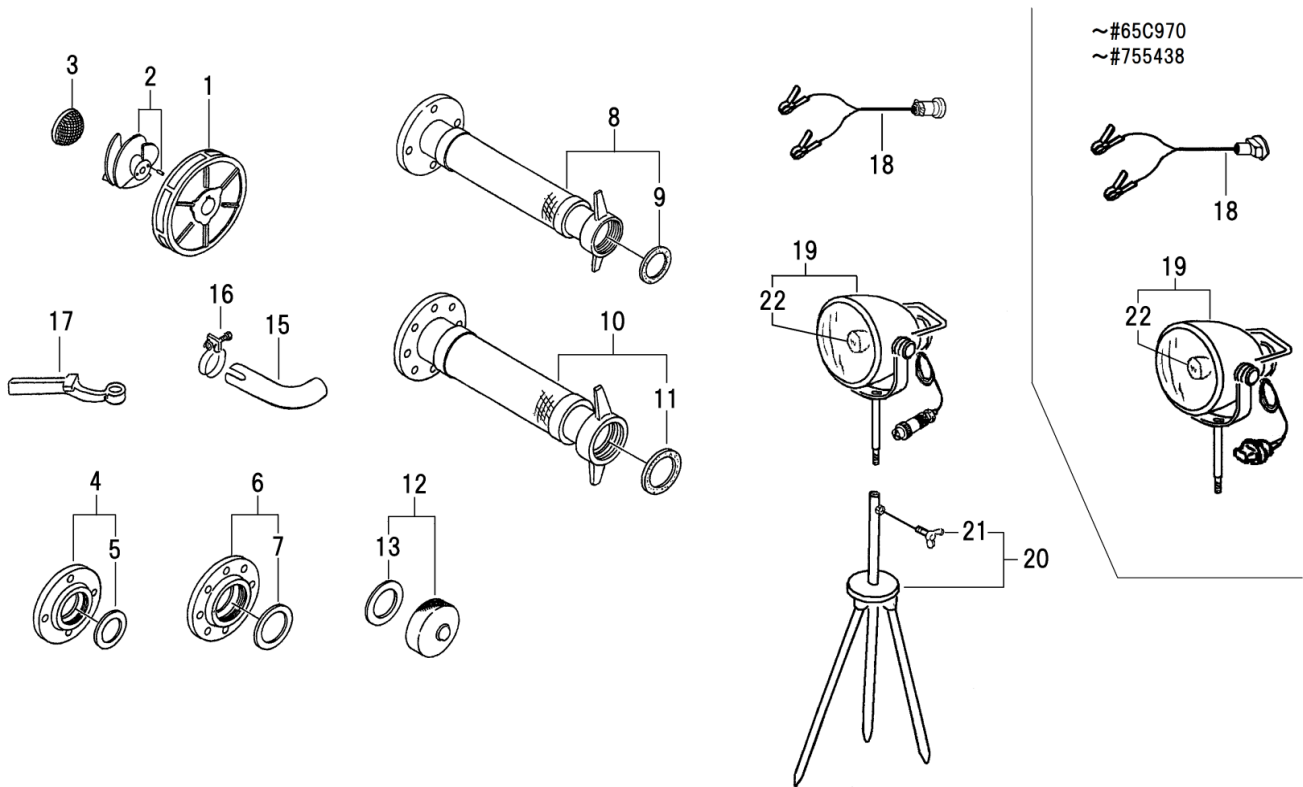
見出番号 Key No.	部品番号 Parts No.	部品名称 Parts Name	台当個数 Q'ty				適用号機 Application	備考 Remarks
			756MZ	756MZ-A	756MZ-C	651MZ-C		
1	285601073	ワイヤーハーネス:パネル WIRE HARNESS	1	1	1	1		
2	285601640	ワイヤーハーネス:COMPL WIRE HARNESS	1	1	1	1		
3	285601101	ワイヤーハーネス:ストツブ WIRE HARNESS	1	1	1	1		
4	398750220	バンド BAND	1	1	1	1		

FIG.119 ツールキット (TOOL KIT)



見出番号 Key No.	部品番号 Parts No.	部品名称 Parts Name		台当個数 Q'ty				適用号機 Application	備考 Remarks
				756MZ	756MZ-A	756MZ-C	651MZ-C		
1	*	ツールキット	TOOL KIT	1	1	1	1		
2	195680010	ツールバック	TOOL BAG	1	1	1	1		
3	150265000	スパークプラグ	SPARK PLUG	1	1	1	1		
4	195470160	ボックススパナ	BOX SPANNER	1	1	1	1		
5	195488010	バー	BAR	1	1	1	1		
6	295250010	アンゼンノズルキット	S-NOZZLE KIT	1	1	1	1		
7	295263510	アンゼンノズル	SAFTY NOZZLE	1	1	1	1		
8	*	トリアツカイセツメイシヨ	INSTRUCTION BOOK	1	1	1	1		
9	*	フクロ	BAG	1	1	1	1		
10	298484990	チューブジョイント	CONNECTOR	1	1	1	1		
11	068205500	ホース	HOSE	1	1	1	1		
12	200811475	トリアツカイセツメイシヨ	INSTRUCTION BOOK	1	1	1	1		和文 英文 中文
12	200811572	トリアツカイセツメイシヨ	INSTRUCTION BOOK		1				
12	200811902	トリアツカイセツメイシヨ	INSTRUCTION BOOK			1	1		
13	285900190	チャージャー ASSY	CHARGER ASSY	1				~#65C970, #755438	
13	285900240	チャージャー ASSY	CHARGER ASSY		1	1	1	~#65C970, #755438	
13	285900230	チャージャー ASSY	CHARGER ASSY	1					100V
13	285900280	チャージャー ASSY	CHARGER ASSY		1	1	1		100-220V
14	295910220	ポンプカバー	COVER	1	1	1	1		
<p>注) チャージャー-ASSY (285900190,285900240)は生産終了にて在庫終了次第, 取り扱終了となります。 在庫終了以降はリセプタクルKIT (FIG.111A) 手配の上, チャージャー-ASSY (285900230,285900280)を手配願います。</p>									

FIG.120 オプションパーツ (OPTION PARTS)



注意
非補修用部品の為、納期等ご相談させていただく場合もございます。

見出番号 Key No.	部品番号 Parts No.	部品名称 Parts Name	台当個数 Q'ty				適用号機 Application	備考 Remarks
			756MZ	756MZ-A	756MZ-C	651MZ-C		
1	210310620	インペラ IMPELLER	1	1	1	1		青銅
2	210320120	インテューサASSY INDUCER ASSY	1	1	1	1		青銅
3	295170030	ストレーナ STRAINER	1	1	1	1		
4	299650020	フランジASSY FLANGE ASSY	1	1	1	1		
5	214980010	ゴムパッキン RUBBER PACKING	1	1	1	1		
6	299650020	フランジASSY FLANGE ASSY	1	1	1	1		
7	210980030	パッキン PACKING	1	1	1	1		
8	241550090	フレキシブルパイプ FLE-PIPE	1	1	1	1		
9	298990320	ゴムパッキン RUBBER PACKING	1	1	1	1		
10	241550100	フレキシブルパイプ FLE-PIPE	1	1	1	1		
11	298990330	ゴムパッキン RUBBER PACKING	1	1	1	1		
12	210170070	ジョイントキャップ JOINT CAP	1	1	1	1		
13	210980030	パッキン PACKING	1	1	1	1		
15	135658271	エキゾーストパイプ EXHAUST PIPE	1	1	1	1		
16	067100036	ホースバンド HOSE BAND	1	1	1	1		
17	295460010	バックルレンチ BUCKLE WRENCH	1	1	1	1		
18	285910120	バッテリーケーブル BATTERY CABLE	1	1	1	1	~#65C970, #755438	
18	285910130	バッテリーケーブル BATTERY CABLE	1	1	1	1		
19	285100330	ランプASSY LAMP ASSY	1	1	1	1	~#65C970, #755438	
19	285100590	ランプASSY LAMP ASSY	1	1	1	1		
20	285150021	ランプスタンドCOMPL LAMP STAND	1	1	1	1		
21	014100610	ウイングボルト WING BOLT	1	1	1	1		
22	285120100	バルブ BULB	1	1	1	1		

注) バッテリーケーブル(285910120), ランプASSY(285100330)は生産終了にて在庫終了次第, 取り扱終了となります。
在庫終了以降はリセプタクルKIT (FIG.111A) 手配の上, バッテリーケーブル(285910130), ランプASSY(285100590)を手配願いま

部品番号順検索 NUMERICAL PARTS INDEX

部品番号 Parts No.	図番号 Fig No.	見出番号 Key No.	部品番号 Parts No.	図番号 Fig No.	見出番号 Key No.	部品番号 Parts No.	図番号 Fig No.	見出番号 Key No.
010100510	112	4	011319006	114	14	022400006	105	24
010100516	110	8	010810816	106	24	022400006	112	49
010100530	110	9	011510825	106	14	022409004	108	12
010100530	116	17	011510830	109	31	023100005	105	39
010109418	102	5	011510830	111	34	023100005	115	19
010109434	107	13	011511080	102	24	023100006	101	25
010110625	102	19	011809001	109	37	023100006	103	37
010110625	116	19	012111090	101	24	023100006	112	51
010110630	102	20	012210620	101	31	023100006	114	42
010110630	114	38	012210825	102	2	023100006	115	61
010110645	112	47	012210825	105	22	023100006	116	14
010110655	104	6	012210825	107	3	023100008	107	5
010110655	108	28	012211080	102	26	023100008	112	38
010110655	112	50	013110840	114	18A	023100008	109A	9
010110665	105	10	013110850	114	18B	024120006	114	27
010160412	109A	13	013110855	114	18C	025100006	106	27
010160414	109A	14	014100610	120	21	025100010	102	31
010310825	105	2	015109056	111	40	025100010	102	34
010310825	107	21	015109056	111	42	026100003	117	13
010310835	101	23	015109056	115	5	026100004	111	43
010310840	114	10	015109070	115	13	026100005	110	10
010310845	101	22	015140408	103	35	026100006	102	29
010310860	112	37	015140408	115	15	026100006	104	7
010709099	109	32	015140414	103	4	026100006	105	25
010709100	109	33	015140416	116	15	026100006	108	29
010709116	109	12	015140416	111A	6	026100006	112	42
010810612	106	6	015140420	111	15	026100006	114	15
010810612	113	12	015150310	117	11	026100006	115	22
010810612	114	30	015200612	116	22	026100006	116	20
010810616	101	32	015300408	109	34	026100008	112	36
010810616	111	36	015309003	111	41	026100008	114	11
010810616	114	57	015309003	111A	5	026100008	116	8
010810616	109A	11	020100003	117	12	026100010	109	39
010810620	101	30	020100005	115	51	026100014	109	22
010810620	108	17	020100006	112	43	026109009	111	27
010810620	115	28	020700012	112	18	026109009	109A	10
010810625	108	16	020709001	108	13	026109010	112	45
010810820	104	2	020809001	109	38	026109037	112	44
010810820	106	13	023100008	106	26	026109045	111	26
010810825	108	20	020900008	114	13	026109045	114	33
010810825	112	28	020900012	112	20	026109045	114	39
011140635	111	31	020910008	105	20	026109045	115	29
011150514	114	34	020910008	106	4	026109104	108	11
011150516	112	15	021010010	102	4	026160004	109A	16
011150520	105	16	021010010	102	27	026160008	108	34
011150530	112	25	021010016	101	12	026200008	101	33
011150610	111	15	022300008	116	7	026200008	105	28
011150612	116	21	022300008	112	40	026200008	107	30
011310630	105	7	022300010	112	46	026200008	114	19
011310635	102	28	022309002	108	33	026200010	102	6

部品番号順検索 NUMERICAL PARTS INDEX

部品番号 Parts No.	図番号 Fig No.	見出番号 Key No.	部品番号 Parts No.	図番号 Fig No.	見出番号 Key No.	部品番号 Parts No.	図番号 Fig No.	見出番号 Key No.
026200010	102	25	064500010	107	4	125208110	101	4
026100016	101	10	064500020	102	12	125268120	101	5
027100008	105	21	064609015	102	30	125308220	116	1
027100008	106	3	067100036	120	16	125360010	103	42
027100008	114	12	067200078	110	17	125360070	103	39
027100016	101	11	067200078	111	19	125408111	103	31
027109064	109	9	067200086	103	44	125418202	116	10
027160004	109A	15	067200086	104	8	125468070	116	3
030102025	115	25	067200086	110	19	125468080	116	4
030300832	114	4	067200086	111	17	125488040	116	5
030500820	101	26	067200094	103	48	125488050	116	6
030509031	112	9	067200115	102	38	125978070	116	12
031100006	111	28	067200115	111	11	130108420	103	1
034309001	101	16	067200130	108	22	130118610	103	14
036100012	112	2	067200178	108	19	130118690	103	8
036500062	101	14	067209006	110	16	130128010	103	43
036800004	115	23	067209006	113	5	130128020	103	18
036800009	109	41	068103460	103	46	130128342	101	28
040146001	112	3	068109118	107	9	130128351	101	9
040146201	112	54	068109140	103	40	130168030	103	7
040146206	101	15	068205260	112	22	130188120	103	9
040159006	101	3	068205500	113	6	130188180	103	5
042709009	101	17	068205500	119	11	130188420	103	3
048100010	114	8	068206450	102	37	130188450	103	12
048109038	108	6	068209154	108	21	130188490	103	15
048109039	102	15	068209286	111	16	130198060	103	6
048109039	108	7	068209731	111	10	130218010	103	13
048109042	107	16	068209732	103	45	130270390	111	14
048109043	106	17	080109075	112	16	130278120	111	14
048109045	102	14	110028073	102	1	130288070	103	19
048109048	108	27	110038260	101	2	130288080	103	10
050109016	101	13	110368071	109	27	130288570	103	2
050202230	105	13	110448071	105	1	130288670	103	11
052100140	109	15	110448100	105	1	130303290	113	4
052100160	112	7	110998311	102	3	130308050	111	13
052100160	109A	5	110998321	105	12	130340010	111	44
052100180	109	8	111108050	102	7	130458020	101	27
052100200	111	9	111148070	102	18	130978140	111	12
052100850	107	2	111218030	102	22	130978143	111	12
052300500	108	15	111398010	102	23	135108222	104	3
052300650	109	17	111998090	102	21	135408500	106	11
052300700	109A	4	115109060	101	19	135518430	106	5
052300800	109	6	115258180	101	1	135598161	101	29
052400160	106	19	115278080	110	5	135618230	106	1
052400280	102	8	115318183	101	18	135658271	120	15
052400350	102	35	115321810	101	20	135978630	106	12
054100005	112	5	125038083	116	0	135998140	106	7
054100020	107	29	125118132	103	32	135998150	106	2
054109030	117	3	125128061	103	34	140018091	110	1
064500010	102	11	125148090	116	11	140148010	110	18

部品番号順検索 NUMERICAL PARTS INDEX

部品番号 Parts No.	図番号 Fig No.	見出番号 Key No.	部品番号 Parts No.	図番号 Fig No.	見出番号 Key No.	部品番号 Parts No.	図番号 Fig No.	見出番号 Key No.
140148020	110	2	198338080	117	9	214210260	108	32
140148030	110	3	198343000	101	21	214230100	109	5
140148040	110	4	198343060	103	47	214240100	109A	2
140368010	110	13	198466010	114	6	214270111	109	26
140998010	110	7	198480240	110	15	214270111	109	48
145538011	106	10	198756230	106	8	214270120	109	36
145538030	106	15	198756230	112	31	214310110	109A	6
145538080	106	9	199230080	111	32	214310160	109	46
145546060	102	10	199268030	110	6	214310161	109	20
145546430	102	9	199430020	103	36	214360050	109	21
150108210	105	4	199430020	116	13	214360060	109	49
150158120	105	3	200811475	119	12	214360061	109	24
150265000	102	32	200811572	119	12	214360070	109	7
150265000	119	3	200811902	119	12	214980010	120	5
150400040	111	30	200812030	111A	12	214980050	109	44
150558091	111	29	210100030	107	1	214980050	109A	19
150588050	111	35	210100040	107	1	218010510	112	1
155108160	105	8	210150191	107	14	218010520	112	17
155208080	105	9	210170070	120	12	218160150	112	10
155368150	105	6	210170111	107	24	218170070	112	8
160019040	111	0	210310610	107	10	218300260	112	32
160019220	111	0	210310620	120	1	218310171	112	33
160019280	111	0	210320110	107	11	218420350	115	12
160038071	111	2	210320120	120	2	218420360	111	33
160038131	113	3	210360060	111	38	218440170	112	41
160038140	111	2	210360090	108	18	218500292	106	22
160038160	111	2	210360120	111	71	218510200	112	29
160109271	111	1	210360120	111A	2	218510210	112	30
160528680	113	10	210500240	107	6	218980160	112	13
185083000	105	17	210620200	108	3	218990030	112	23
185088020	105	17	210620240	108	25	218990210	109A	8
185088050	105	17	210980030	107	23	222101122	114	1
185610390	105	18	210980030	120	7	222220231	114	2
195470160	119	4	210980030	120	13	222300121	114	3
195488010	119	5	214010323	109	1	222300150	107	31
195680010	119	2	214010390	108	1	222500223	114	5
198110040	111	25	214010412	109A	1	226150912	117	8
198110040	114	40	214010513	108	24	226150924	117	1
198113350	106	28	214160170	109	4	226150930	117	7
198113350	111	6	214170130	109	40	226400781	115	1
198113350	113	11	214170150	109	47	226400782	115	1
198116290	114	23	214170151	109	25	226470180	114	17
198138010	110	14	214170161	109	42	226470190	104	1
198210213	116	9	214170161	109A	17	226600380	111	22
198210350	112	48	214170180	109A	12	226661310	115	16
198218050	103	38	214190080	109	3	226661321	114	37
198218060	112	39	214200080	109A	3	226661420	111A	4
198330010	105	27	214200120	109	19	226690010	107	22
198330080	117	2	214200150	108	31	230380100	115	20
198338040	117	10	214210140	108	9	232370030	109	10

部品番号順検索 NUMERICAL PARTS INDEX

部品番号 Parts No.	図番号 Fig No.	見出番号 Key No.	部品番号 Parts No.	図番号 Fig No.	見出番号 Key No.	部品番号 Parts No.	図番号 Fig No.	見出番号 Key No.
241500151	106	16	285900230	119	13	290463270	117	20
241550090	120	8	285900240	119	13	290463381	115	2
241550100	120	10	285900280	119	13	295170030	120	3
260020081	113	1	285910120	120	18	295250010	119	6
260200100	113	2	285910130	120	18	295263510	119	7
260200161	111	20	285990010	111A	0	295400561	109	43
260260170	108	14	289510120	114	24	295400561	109A	18
260260220	108	30	289970010	106	25	295460010	120	17
285100330	120	19	290191651	113	9	295910220	119	14
285100471	115	14	290191760	113	9	298020040	111	39
285100590	120	19	290191780	117	19	298020081	107	25
285120100	120	22	290191790	117	18	298020120	111	72
285150021	120	20	290191800	105	33	298020120	111A	3
285160480	115	32	290191810	117	6	298110620	107	28
285200161	111	8	290191820	111	7	298111040	115	18
285200420	113	8	290191840	117	5	298111040	115	31
285200560	102	17	290192380	117	19	298111510	105	11
285200590	115	9	290192390	117	18	298111510	114	32
285280620	111	4	290192400	117	6	298111550	105	14
285440040	115	11	290192410	117	5	298111561	111	24
285440060	115	48	290192430	105	33	298111561	114	41
285601073	118	1	290192471	117	17	298112400	114	20
285601073	118A	1	290192490	117	17	298112431	108	8
285601081	118	2	290192510	111	7	298112451	108	4
285601101	118	3	290192560	109	29	298112461	108	5
285601101	118A	3	290192670	111	3	298112470	113	7
285601640	118A	2	290192770	111	3	298112620	108	10
285631650	114	36	290192900	113	9	298112680	102	16
285631690	115	50	290192910	117	19	298112691	111	21
285660171	114	28	290192920	117	18	298112701	111	5
285660180	105	18	290192930	105	33	298112920	108	26
285660180	114	29	290192940	117	6	298113020	114	21
285660271	114	28	290192950	117	5	298160960	107	18
285660310	111A	8	290192970	117	17	298161080	115	46
285660320	111A	9	290193140	111	7	298161090	115	47
285700400	115	7	290193170	111	3	298161460	110	11
285700410	115	4	290290680	117	21	298161490	111	18
285760350	111	37	290292910	117	22	298161520	104	9
285760360	111	70	290292920	117	21	298161590	110	12
285760360	111A	1	290332050	117	14	298180120	109	28
285810010	105	38	290332060	117	15	298180140	109A	7
285810010	114	35	290332080	117	16	298180180	114	22
285820010	114	31	290332100	117	16	298180200	109	35
285820020	105	19	290460050	105	32	298210550	116	16
285820020	114	43	290460920	105	30	298210600	115	21
285820180	102	39	290460940	109	45	298210610	114	7
285820200	115	35	290462130	105	31	298210621	103	41
285820230	115	33	290462520	117	20	298210640	106	18
285820340	111A	10	290462940	109	29	298210650	107	15
285900190	119	13	290462953	115	2	298340020	112	55

部品番号順検索 NUMERICAL PARTS INDEX

部品番号 Parts No.	図番号 Fig No.	見出番号 Key No.	部品番号 Parts No.	図番号 Fig No.	見出番号 Key No.	部品番号 Parts No.	図番号 Fig No.	見出番号 Key No.
298484830	107	32	490320230	117	4			
298484860	115	45						
298484980	112	53						
298484990	119	10						
298485020	102	33						
298485031	102	13						
298485042	115	24						
298485090	107	17						
298485100	106	20						
298485160	102	36						
298485160	107	8						
298630030	101	8						
298680010	112	34						
298680480	105	5						
298680540	112	19						
298730250	106	21						
298730310	107	20						
298750080	111A	11						
298756120	104	4						
298990320	120	9						
298990330	120	11						
299210200	115	49						
299230010	112	35						
299230330	112	24						
299230330	116	18						
299230751	115	17						
299230751	115	30						
299230760	104	5						
299260040	101	6						
299310010	107	12						
299378050	106	23						
299430470	109	14						
299610270	103	33						
299610311	114	9						
299610320	109	13						
299610330	109	23						
299610340	109	30						
299610350	109	11						
299650020	120	4						
299650020	120	6						
389300151	114	26						
389320242	114	25						
398180580	112	52						
398750220	118	4						
398750220	118A	4						
398756070	107	19						
399111040	108	23						
399111960	101	7						
399111960	102	40						
399111960	114	16						

2018年10月発行



純正部品

不 複
許 製

発 行
株式会社シバウラ防災製作所
調達・部品部



株式会社シバウラ防災製作所

調達・部品部

〒390-0846 長野県松本市南原一丁目3番10号

TEL (0263) 29-1070 FAX (0263) 29-1072

www.shibaura-bousai.co.jp

P/N:200830670-1

2018-10