

SHIBAURA

純正部品表

シバウラ消防ポンプ
SHIBAURA FIRE PUMP

MODEL

TF516MH-A, MH-AB, MH-C



株式会社シバウラ防災製作所

パーツリストの見方について

1) このパーツリストには下記形式が記載されております。

型 式	品目コード	性能	機関型形式	仕様
TF516MH-A	214602	C-1級 8.1kW		セル付 オイルレスV/P オートチョーク 英文
TF516MH-AB	214605	C-1級 8.1kW		セル付 オイルレスV/P オートチョーク 英文
TF516MH-C	214603	C-1級 8.1kW		セル付 オイルレスV/P オートチョーク 中文

2) リストの記載内容について

リストの記載内容は下記に示す番号に従って説明します。

見出し番号 Key No	部 品 番 号 Parts No	部 品 名 称 Parts Name	台 当 個 数 Q'ty				互換性 R/P	適 応 号 機 Application	型 寸 Description	備 考 Remarks
			⑨		④					
①	②	③			④		⑤	⑥	⑦	⑧

~~~~~										
-----										

- ①見出し番号 イラストに付されている番号とリストの番号を一致させることにより、部品番号が索引できます。
- ②部品番号 部品を管理するための部品番号です。
- ③部品名称 部品の名称を和文、英文で表示してあります。
- ④個 数 見出し番号あたりの使用個数を表示してあります。
- ⑤互 換 性 部品変更による新部品と旧部品との互換性記号を表示してあります。
- ⑥適用号機 設計変更実施号機が表示してあります。
- ⑦型 寸 部品のサイズを表示してあります。
- ⑧備 考 部品の仕様・説明等が表示してあります。
- ⑨ ALL すべての型式を意味します。

### 3) 記号、略語について

記号（部品変更による新部品と旧部品との互換性の表示は次の通りです。）

表示記号	内 容
*	部品供給不可（部品番号欄にこのマークがあるのは供給いたしません。）
A	新旧共に互換性あり（新旧部品は新旧製品のいずれにも取付出来ます。）
B	新部品のみ互換性あり（新部品は新旧部品のいずれにも取付出来ますが、旧部品は） 新製品に取付けることは出来ません。）
D	新旧部品の互換性なし（新部品は新製品、旧部品は旧製品にのみ取付出来ます。）
E	追加部品であり適用号機欄に号機を記入。
F	廃止部品であり適用号機欄に号機を記入。
○	旧部品は在庫に限り供給、以降新部品を供給（○マークを部品番号欄に旧部品番号備考欄に表示）
~×××××××：製造番号 ……号機まで ×××××××～：製造番号 ……号機より	

略語：ASSY：アセンブリ    R.H：ライト    OP.：オプション    EX：排気  
 Inc：……を含む    UP：上    d：直径    IN：吸気  
 AR：所要    LOW：下    l：長さ  
 Fr.：フロント    S.T.D：スタンダード    t：厚さ  
 Re.：リヤ    U.S.：アンダサイズ    Φ：径  
 L.H.：レフト    O.S.：オーバーサイズ    COMPL：コンプリート（圧入、カシメ品）

### 4) イラストについて

イラストには ASSY 部品、単体部品が記載されておりますが必ずしも正確な形状を示すものではありません。正確な部品番号を見出すための目安となるものです。イラストに付されている番号とリストの見出番号を一致させることにより、その見出し番号から部品番号を知るようになっていきます。

## ご注文について

- 1) 部品をご注文の際は部品番号、部品名称、個数をお知らせ下さい。
- 2) ご注文の部品は原則として誤送以外の返品は認めません。
- 3) シバウラ製品には **シバウラ 純正部品** を必ずご使用願います。  
 （市販の類似品を使用されますと早期破損や性能を悪くする原因となります。）
- 4) 部品価格は別表の部品価格表を参照ください。

※本部品表は予告なく変更することがあります。

# How to consult parts list

1) This parts list contain following model.

Model	Code	Performance	Engine model	Specification
TF516MH-A	214602	8.1kW		W/Starter Oilless V/P Auto choke English
TF516MH-AB	214605	8.1kW		W/Starter Oilless V/P Auto choke English
TF516MH-C	214603	8.1kW		W/Starter Oilless V/P Auto choke Chinese

2) Description in list.

Items in the list are described below by Nos. in the table below.

見出番号 Key No	部品番号 Parts No	部品名称 Parts Name	台当個数 Qty				互換性 Interchangeability	適用号機 Application	型寸 Description	備考 Remarks
			⑨		④					
①	②	③			④		⑤	⑥	⑦	⑧
-----										
~~~~~										

- ① Index No. : By referring the No. in the illustrations to the same No., you can find the correct parts No..
- ② Parts No. : No. to control parts.
- ③ Name of parts : Name of parts is indicated in English and Japanese.
- ④ Quantity : It represents the quantity of each part contained in reference No..
- ⑤ Interchangeability : Mark to show interchangeability when replacing former parts with new ones.
- ⑥ Applicable No. of machines : No. of machines for which design is changed.
- ⑦ Description : Specifications, descriptions, etc. of parts.
- ⑧ Remarks : Size of parts.
- ⑨ Model : Type

3) Mark and abbreviation.

Mark (when parts are changed, interchangeability of new and former parts is shown as below.)

Mark	Content
*	This mark appearing "Parts No." column indicates parts not to be supplied.
A	New and old parts are mutually interchangeable.
B	New parts can be substituted for old parts, but vice versa Thus, new part may be supplied to order asking for supply of old parts.
D	New and old parts are not interchangeable.
E	Indicated as "E" in "interchangeability" column. Its applicable serial number or
F	"F" mini filler or engine appears in "Application" column.
○	Old parts will be supplied until out of stock and thereafter-new substitute parts will be supplied. (This mark appears in "Parts No." column and corresponding old numbers in "Remarks" column.)
~ × × × × × × : Up to × × × × × × for serial numbers. × × × × × × ~ : × × × × × × and up for serial numbers.	

Abbreviation : ASSY : Assembly R. H : Right OP. : Optional IN : Intake
 Inc : Including UP : Upper d : Diameter EX : Wxhaust
 AR : Required LOW : Lower l : Length
 Fr. : Front S.T.D : Standard t : Thickness
 Re. : Rear U.S : Undersize Φ : Diameter
 L.H : Left O.S : Oversize COMPL : Complete

4) Illustrations

Illustrations present assemblies and individual piece parts not always precisely. They are just guidelines to find correct parts codes. By comparing the index No. in the parts list with the same No. in the illustrations, you can know the parts No.

How to order

- 1) When ordering some parts, designate the code No., name of parts and quantity.
- 2) Returned parts other than those, which were delivered by mistake, are not accepted.
- 3) Be sure to use SHIBAURA genuine parts for SHIBAURA products. (Warranty does not cover when the use of parts which are not SHIBAURA service parts.)
- 4) Refer separated parts price list for prices of parts.

*** This parts list may be modified without notice.**

目次 CONTENTS

図 番 FIG. No.	装 置 名 称 SUBJECT	ページ PAGE
101	シリンダ, クランクケース..... CYLINDER , CRANK CASE	1
102	クランクシャフト, ガバナ CRANKSHAFT, GOVERNOR	2
103	フライホイールマグネット FLYWHEEL MAGNETO	4
104	ファンカバー FAN COVER	5
105	キャブレタ CARBURETOR	6
106	マフラー MUFFLER	8
107	リコイルスタータ RECOIL STARTER	9
107A	リコイルスタータ RECOIL STARTER	10
108	燃料タンク FUEL TANK	11
109	ポンプ PUMP	12
110	デリバリバルブ DELIVERY VALVE	14
111	バキュームポンプ VACUUM PUMP	15
112	ベッド, オイルポット, バッテリ BED , OIL POT , BATTERY	17
112A	リセプタクルKIT RECEPTACLE KIT	19
113	スロットルダイヤル THROTTLE DIAL	20
114	オイルポンプ PUMP; LUBRICATING OIL	21
115	配線図 ;MH-A WIRING ;MH-A	22
115A	配線図 ;MH-A WIRING ;MH-A	23
115B	配線図 ;MH-AB WIRING ;MH-AB	24
116	ツール, オプションパーツ TOOLS, OPTIONAL PARTS.....	25
	部品番号順検索 NUMERICAL PARTS INDEX	B1

FIG.101

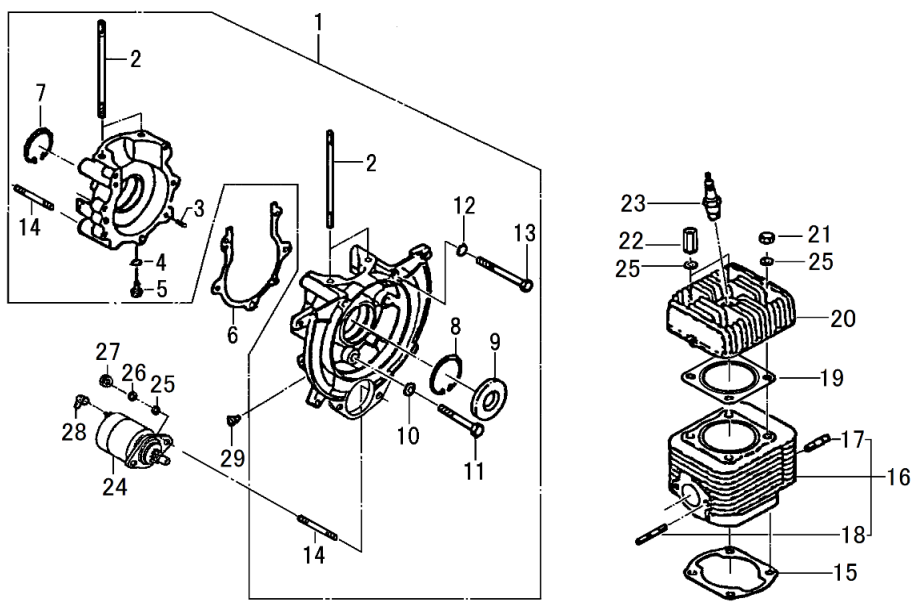


FIG.102

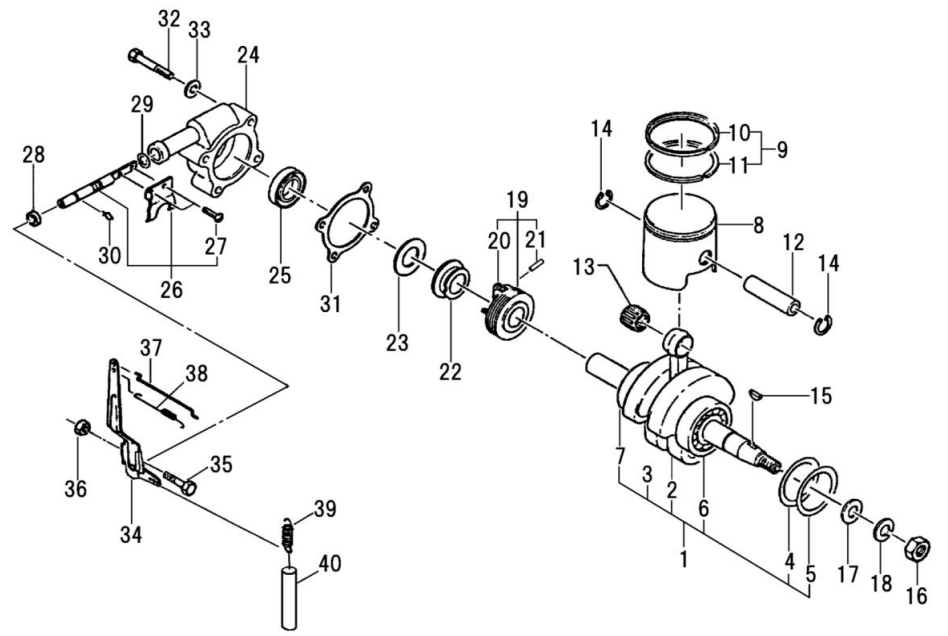


FIG.103

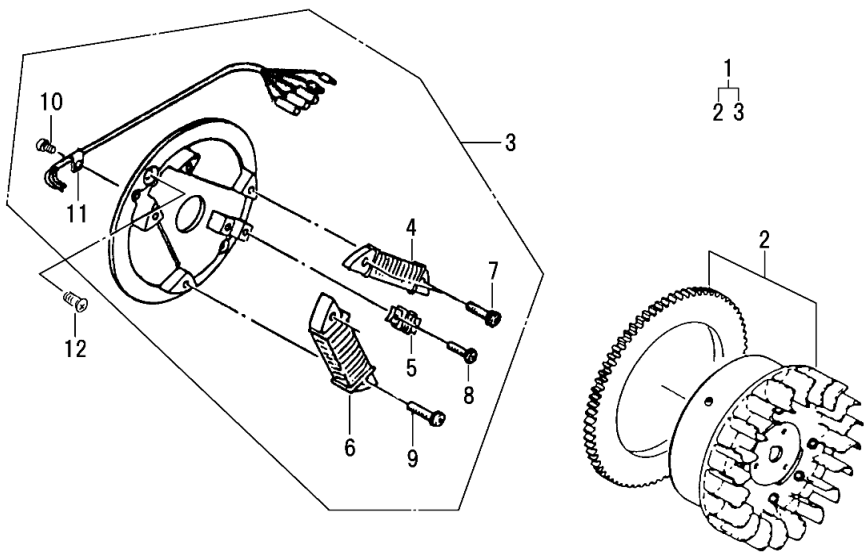


FIG.104

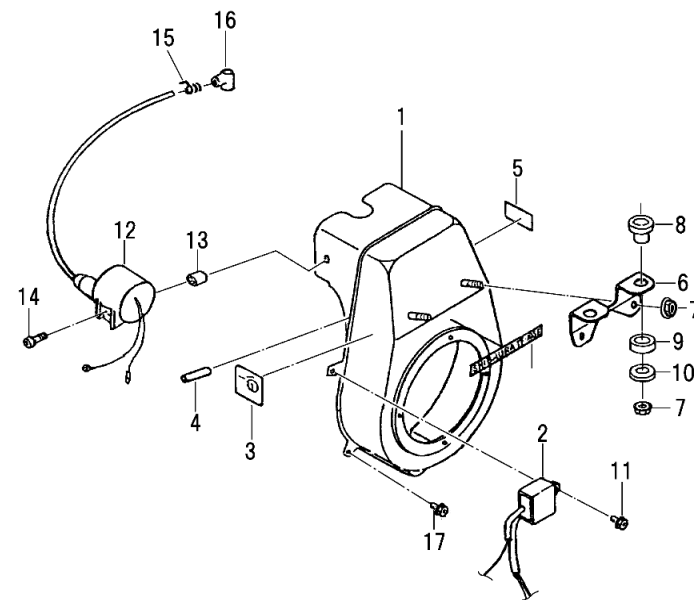


FIG.105

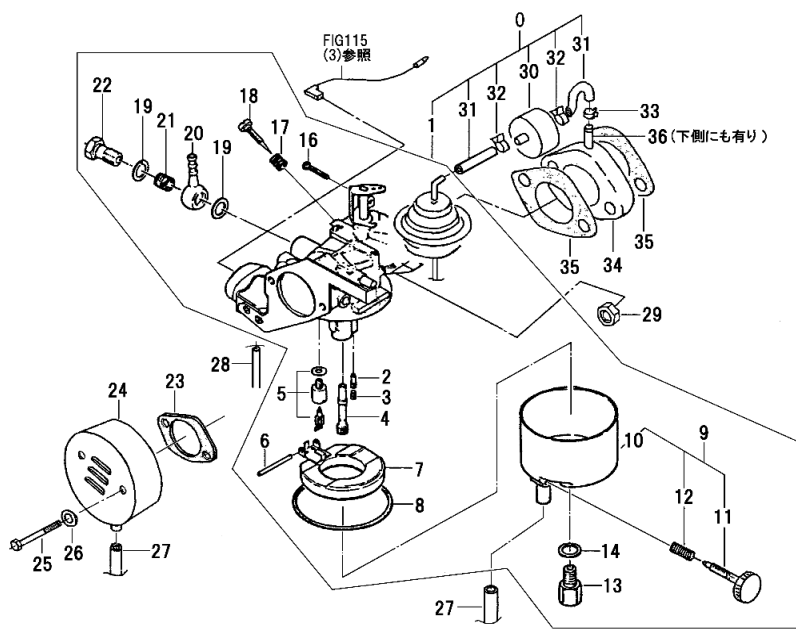


FIG.106

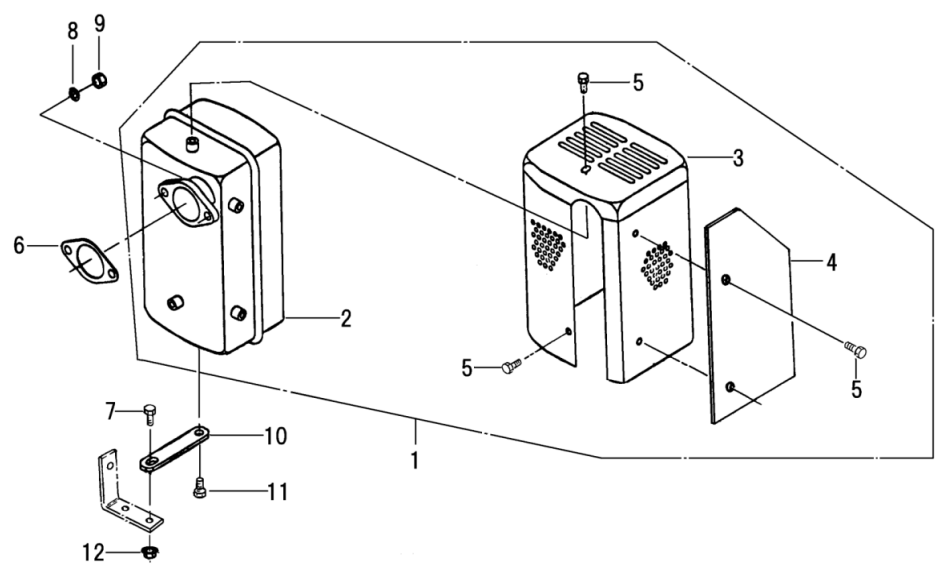
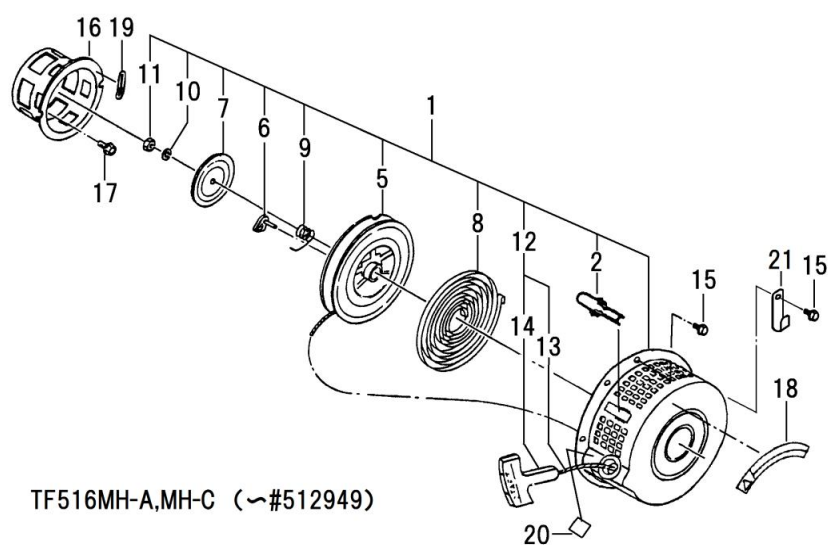


FIG.107



TF516MH-A,MH-C (~#512949)

FIG.107A

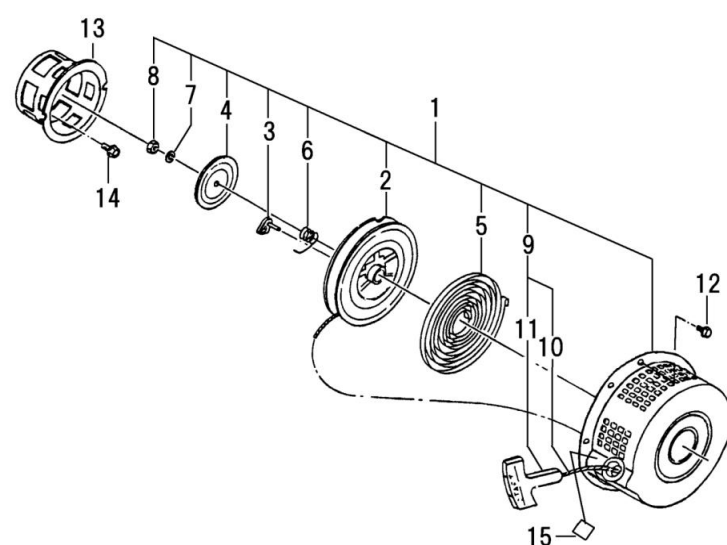


FIG.108

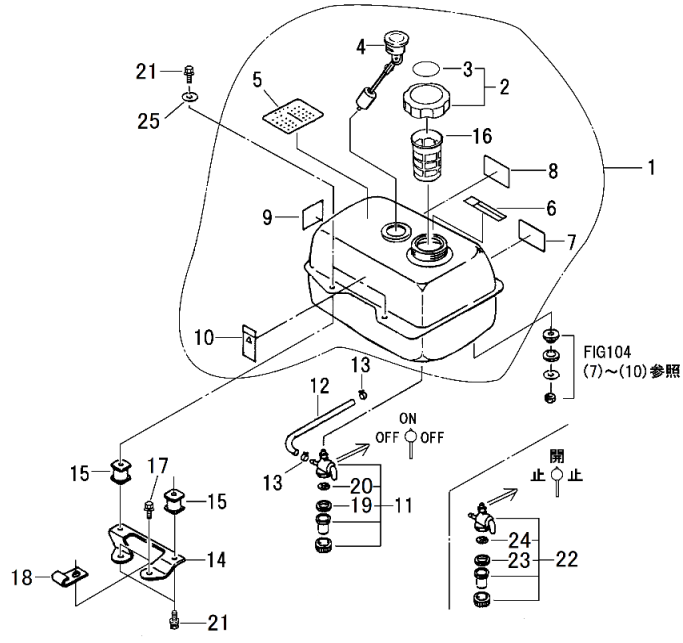


FIG.109

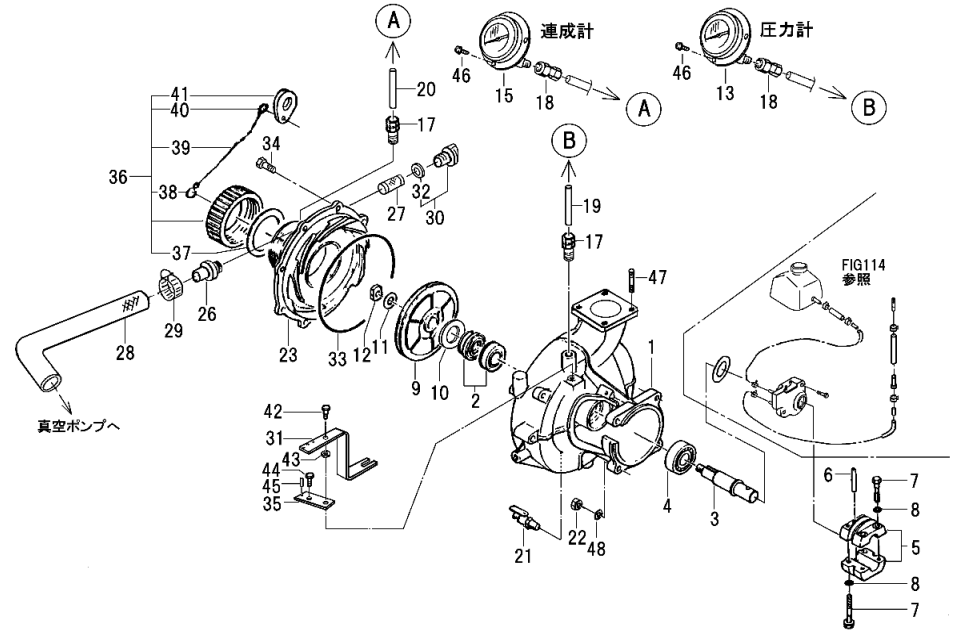


FIG.110

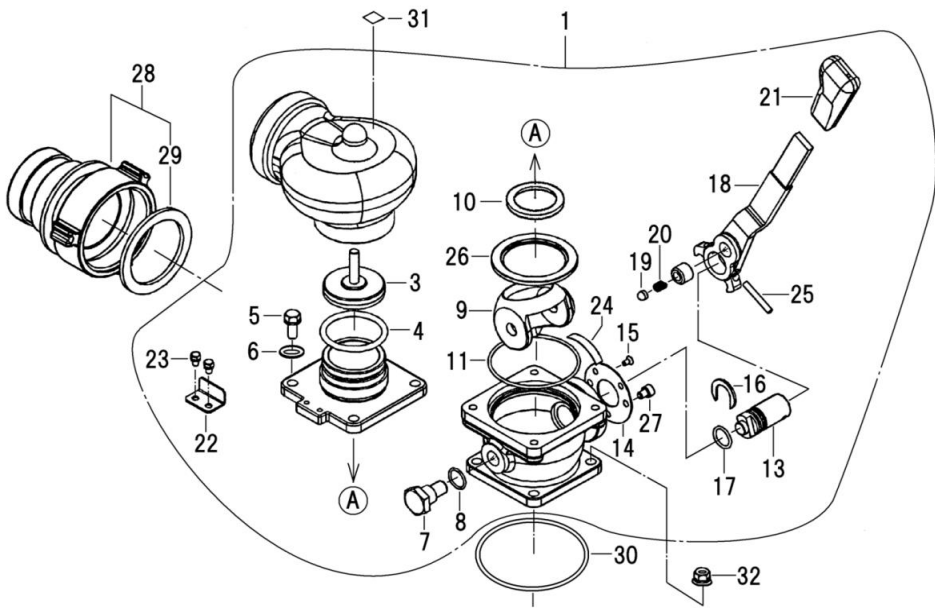


FIG.111

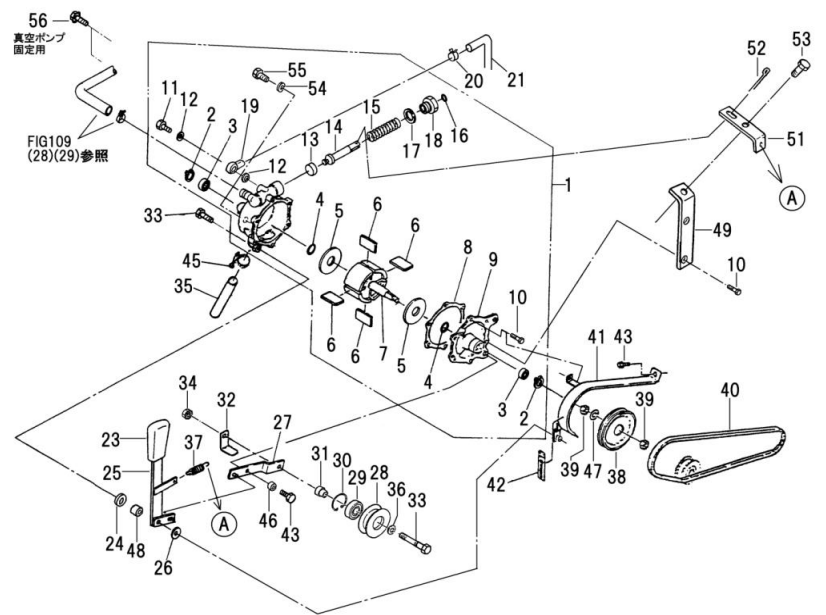


FIG.112

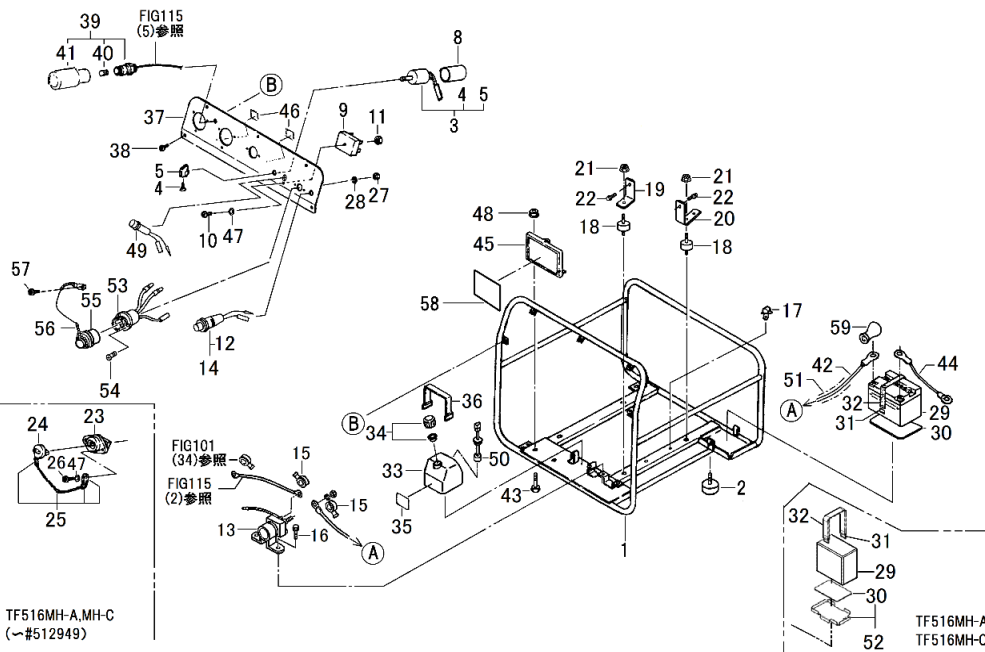


FIG.112A

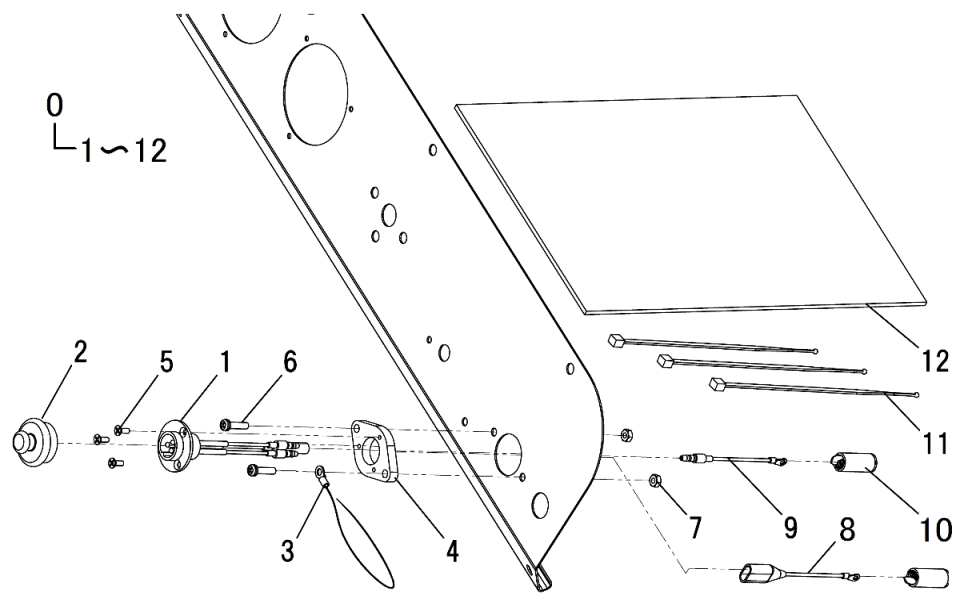


FIG.113

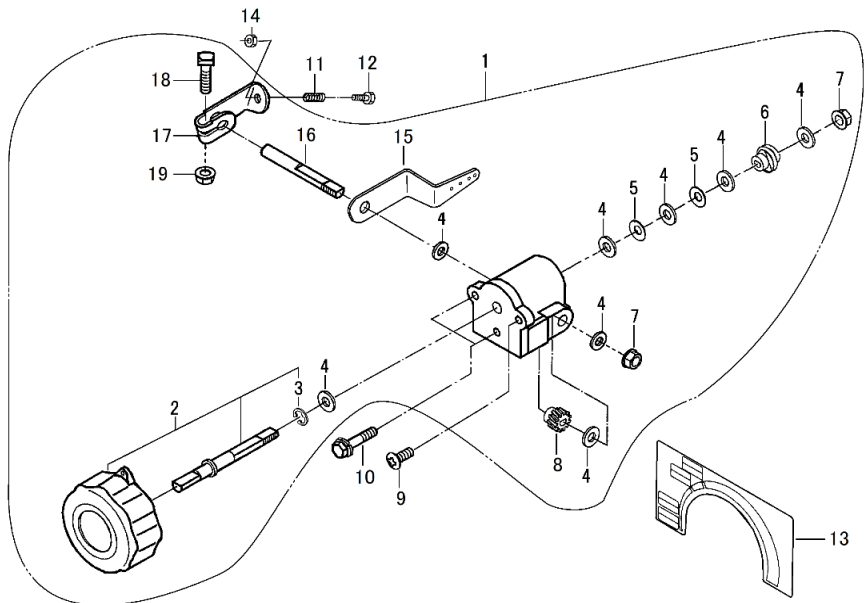


FIG.114

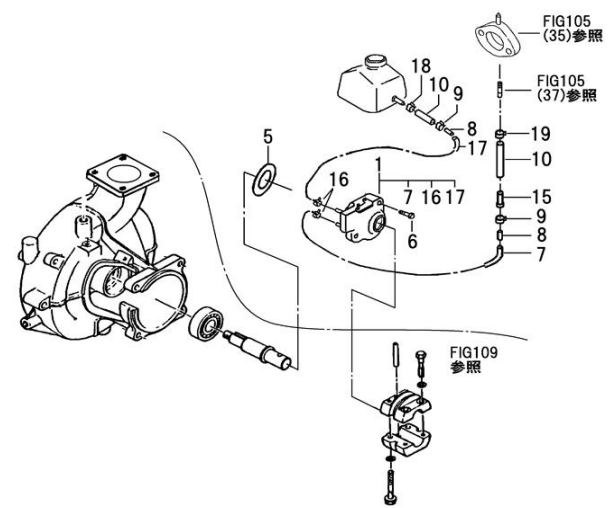


FIG.115

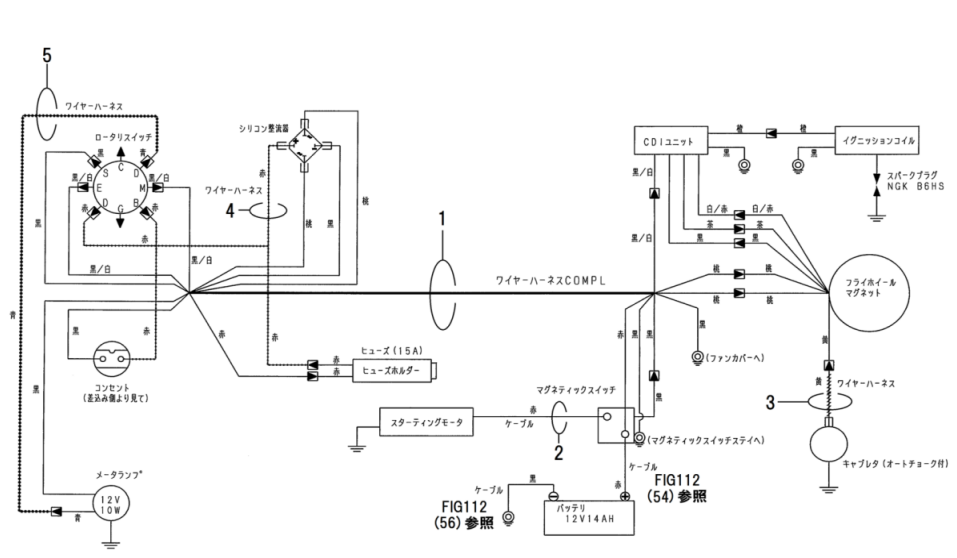


FIG.115A

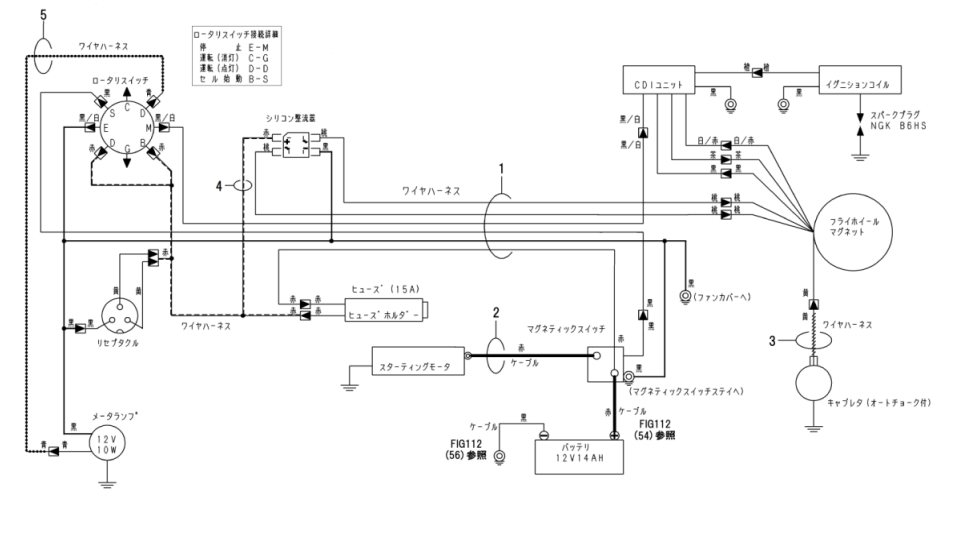


FIG.115B

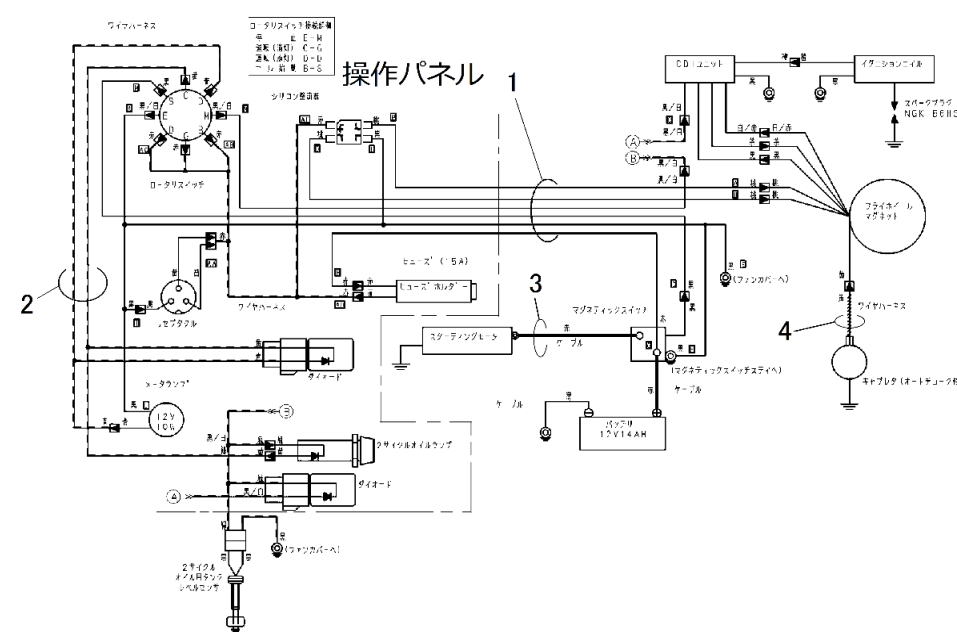


FIG.116

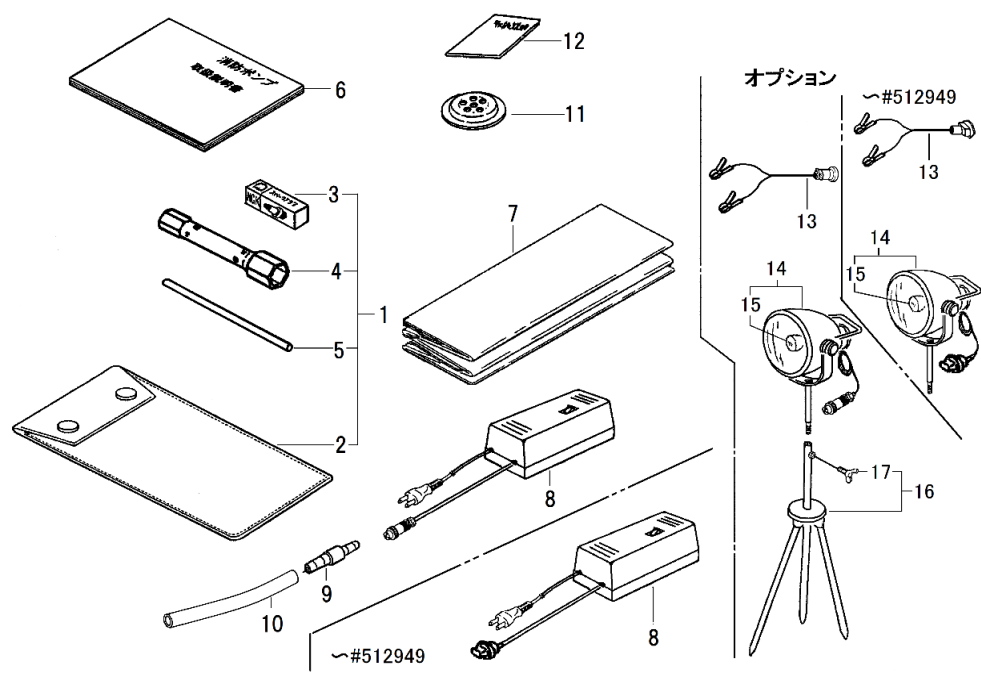
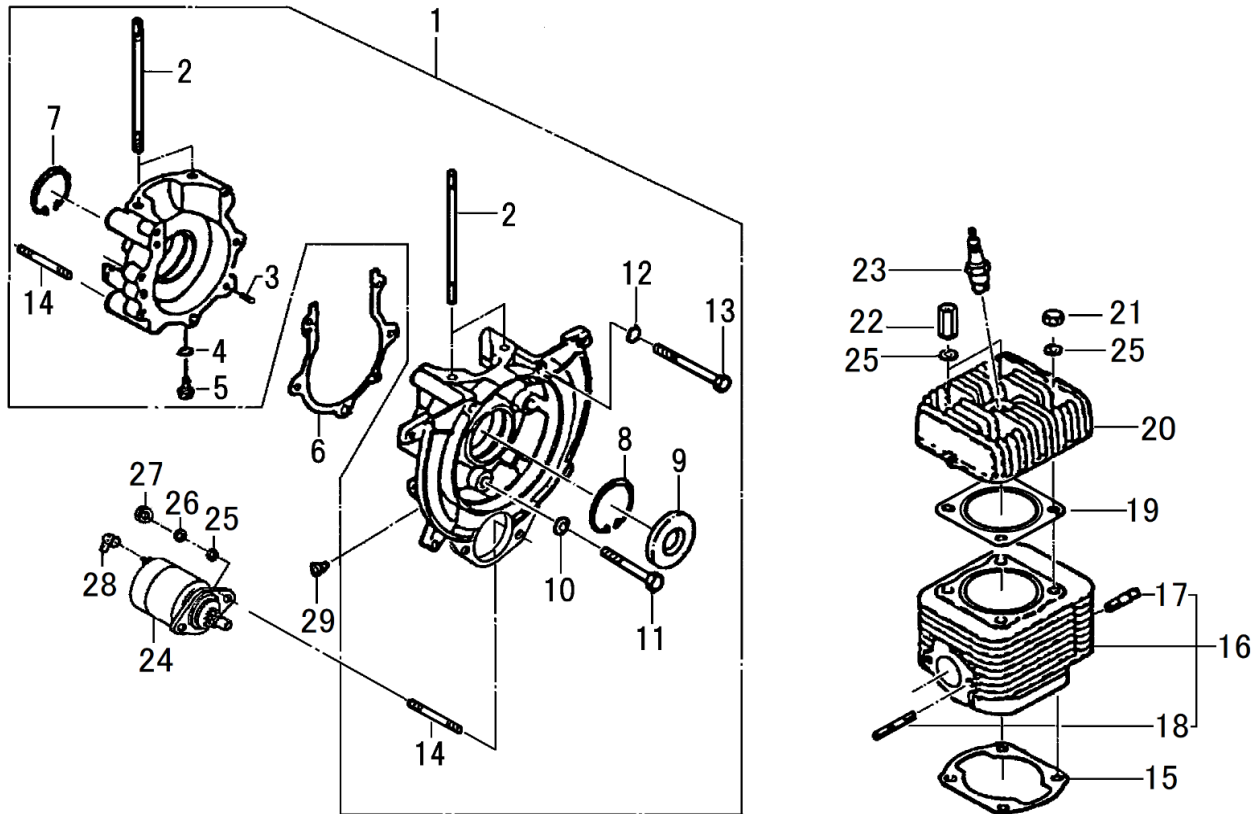
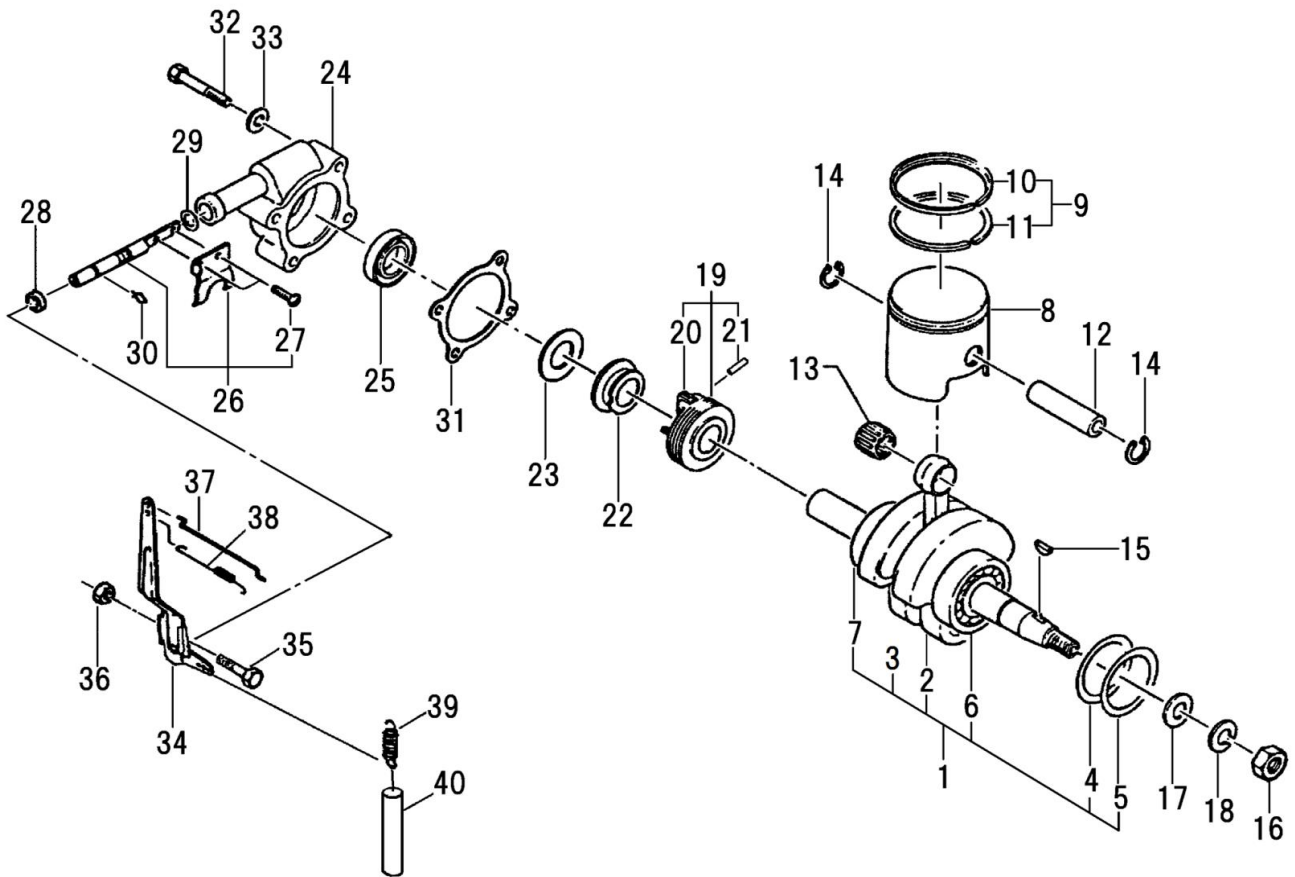


FIG.101 シリンダ, クランクケース (CYLINDER, CRANK CASE)



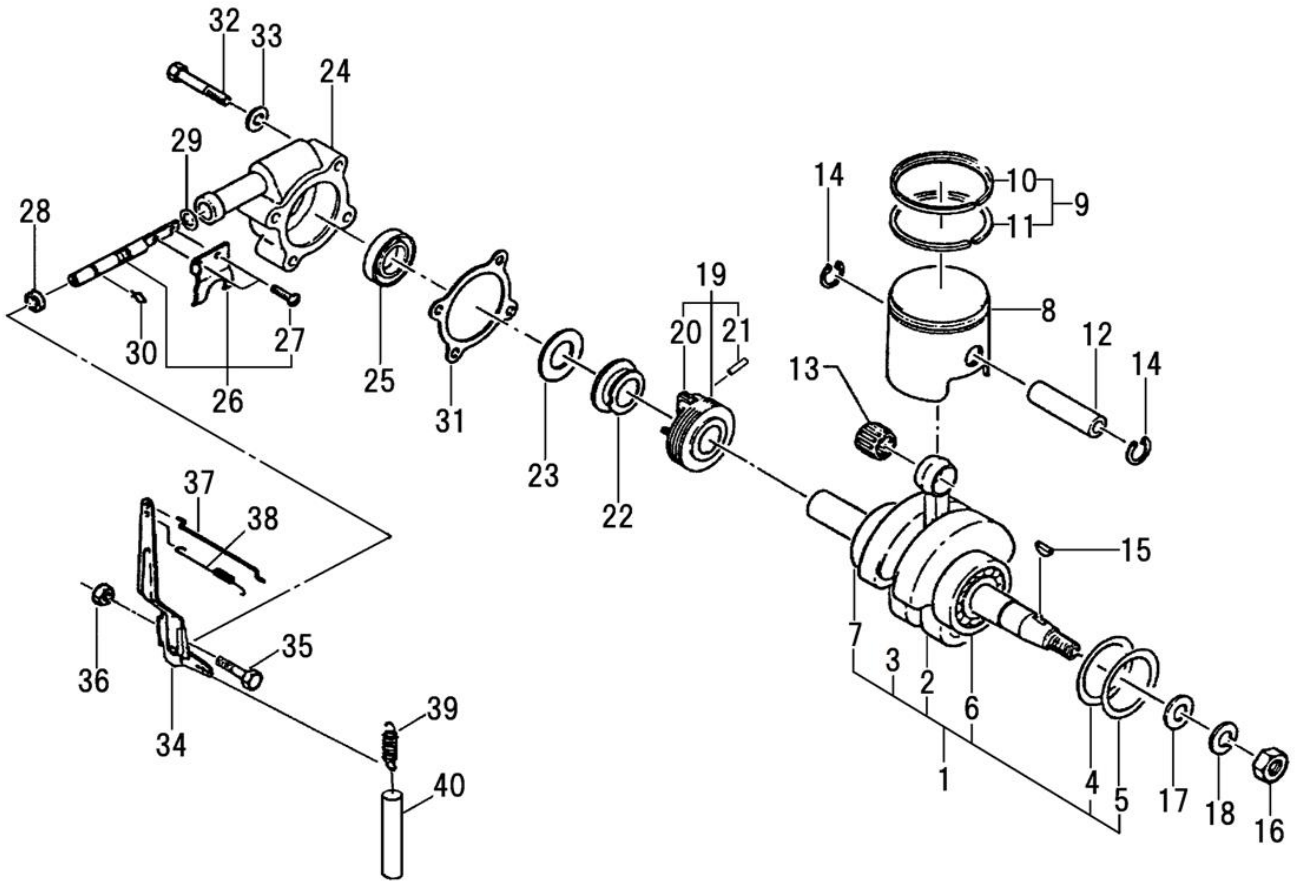
見出番号 Key No.	部品番号 Parts No.	部品名称 Parts Name	台当個数 Q'ty				適用号機 Application	備考 Remarks
			MH-A	MH-AB	MH-C			
1	110038172	クランクケースASSY	1	1	1			
2	012109282	スタッドボルト	4	4	4			
3	030500616	ノックピン	2	2	2			
4	140148040	バンジョウワッシャ	1	1	1			
5	010810610	ボルト	1	1	1			
6	110998230	ガスケット	1	1	1			
7	036500047	スナップリング	1	1	1			
8	036500052	スナップリング	1	1	1			
9	050209020	オイルシール	1	1	1			
10	026100008	ワッシャ	3	3	3			
11	010310860	ボルト	3	3	3			
12	026100006	ワッシャ	2	2	2			
13	011310680	ボルト	2	2	2			
14	012210825	スタッドボルト	6	6	6			
15	110998241	ガスケット:シリンダ	1	1	1			
16	110028120	シリンダASSY	1	1	1			
17	012210820	スタッドボルト	2	2	2			
18	012110830	スタッドボルト	2	2	2			
19	111148041	ヘッドガスケット	1	1	1			
20	111118091	シリンダヘッド	1	1	1			
21	020910008	ナット	2	2	2			
22	299370430	ヘッドナット	2	2	2			
23	150261010	スパークプラグ	1	1	1			
24	185080081	スタータASSY	1	1	1			
25	026100008	ワッシャ	6	6	6			
26	027100008	スプリングワッシャ	2	2	2			
27	020900008	ナット	2	2	2			
28	285820120	ターミナルキャップ	1	1	1			
29	198110010	ゴムブッシュ	1	1	1			

FIG.102 クランクシャフト, ガバナ (CRANKSHAFT, GOVERNOR)



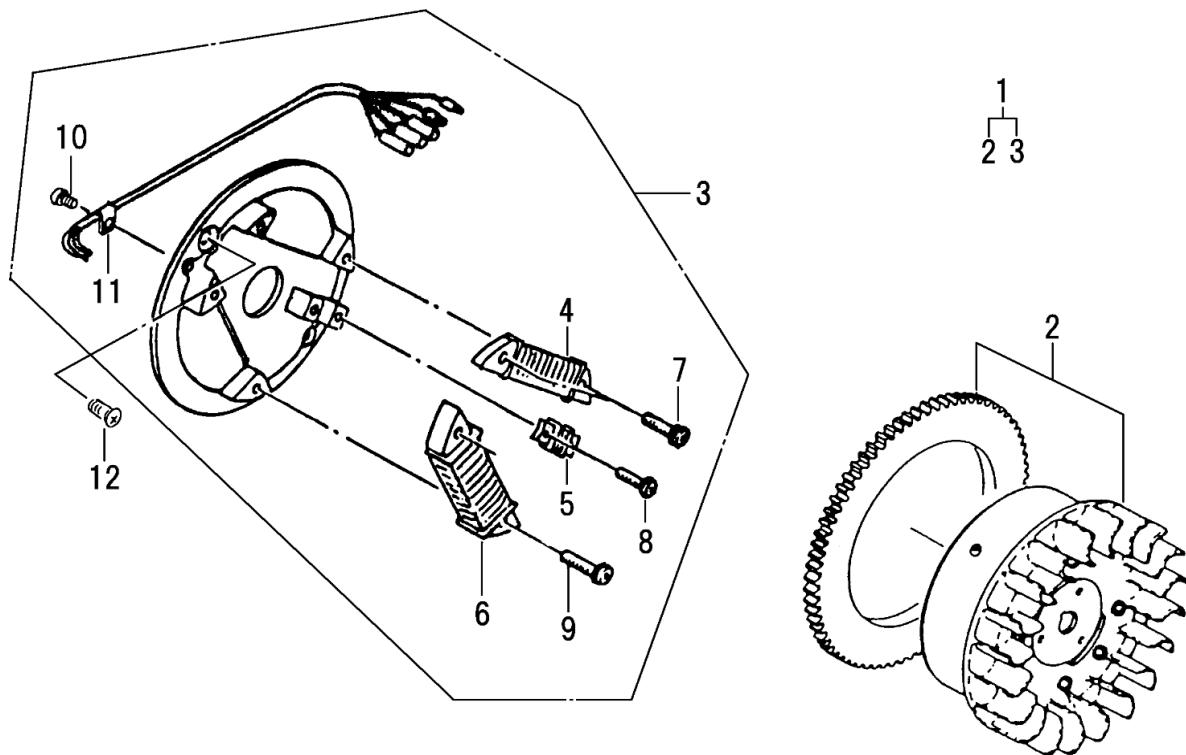
見出番号 Key No.	部品番号 Parts No.	部品名称 Parts Name	台当個数 Q'ty				適用号機 Application	備考 Remarks
			MH-A	MH-AB	MH-C			
1	115038040	クランクシャフトASSY	1	1	1			
2	*	クランクシャフトCOMPL	1	1	1			
3	*	ニードルベアリング	1	1	1			
4	199280580	シム:T0.2	1	1	1			
5	199280590	シム:T0.5	1	1	1			
6	040106304	ボールベアリング	1	1	1			
7	040106204	ボールベアリング	1	1	1			
8	115318120	ピストン	1	1	1			
9	115109020	ピストンリングKIT	1	1	1			
10	*	トップリング	1	1	1			
11	*	セカンドリング	1	1	1			
12	115328020	ピストンピン	1	1	1			
13	042720214	ニードルベアリング	1	1	1			
14	036500014	スナップリング	2	2	2			
15	034303013	キー	1	1	1			
16	021010014	ナット	1	1	1			
17	026109007	ワッシャ	1	1	1			
18	027100014	スプリングワッシャ	1	1	1			
19	125208032	フライウイトASSY	1	1	1			
20	*	フライウイト	8	8	8			
21	030300422	スプリングピン	1	1	1			
22	125268041	ガバナスライダ	1	1	1			
23	299260031	スラストワッシャ	1	1	1			
24	125598030	ガバナケース	1	1	1			
25	050103120	オイルシール	1	1	1			
26	125028010	ガバナシャフトASSY	1	1	1			
27	015140408	スクリュ	2	2	2			
28	298630030	オイルシール	1	1	1			
29	199280220	シム	1	1	1			
30	198340020	クリップ	1	1	1			
31	125998041	ガスケット(ノンアス)	1	1	1			
32	010110635	ボルト	4	4	4			
33	026100006	ワッシャ	4	4	4			
34	125408091	ガバナレバ-COMPL	1	1	1			
35	199430020	ボルト	1	1	1			

FIG.102 クランクシャフト, ガバナ (CRANKSHAFT, GOVERNOR)



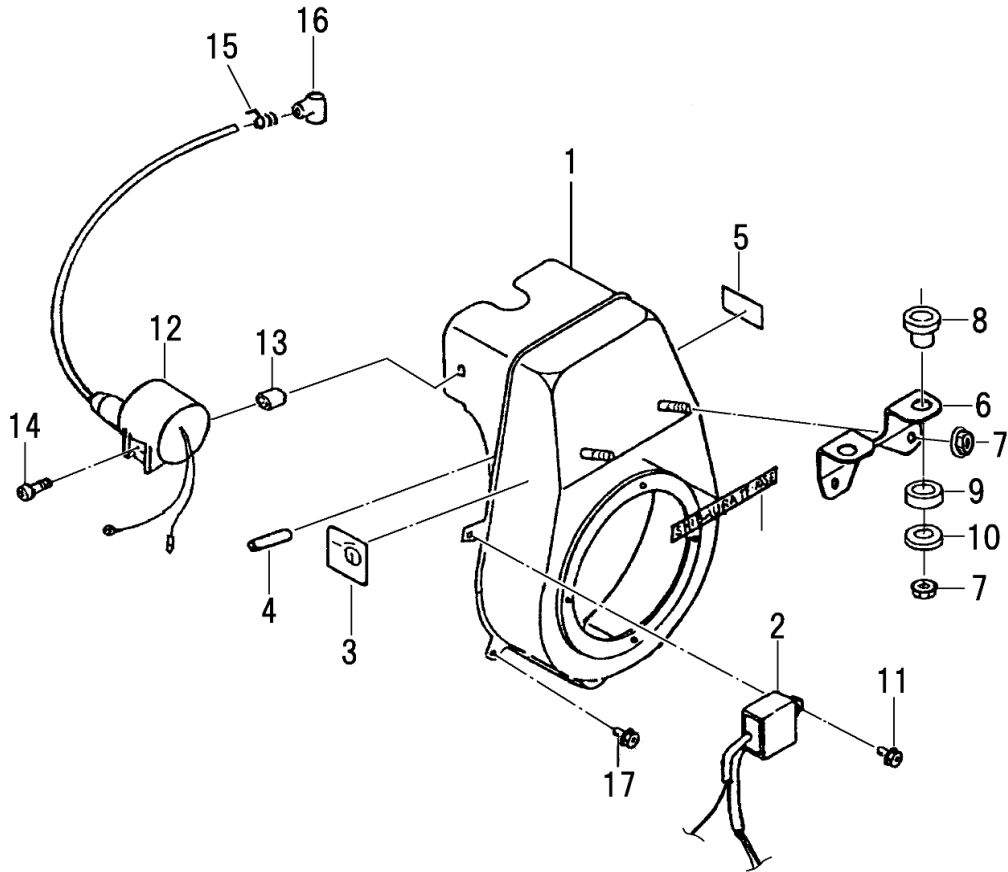
見出番号 Key No.	部品番号 Parts No.	部品名称 Parts Name	台当個数 Q'ty			適用号機 Application	備考 Remarks
			MH-A	MH-AB	MH-C		
36	023100006	ナット NUT	1	1	1		
37	125360050	リンク LINK	2	2	2		
38	198210151	スプリング SPRING	1	1	1		
39	298210530	ガバナスプリング SPRING	1	1	1		
40	068100125	ビニルチューブ VINYL TUBE	1	1	1		

FIG.103 フライホイールマグネット (FLYWHEEL MAGNETO)



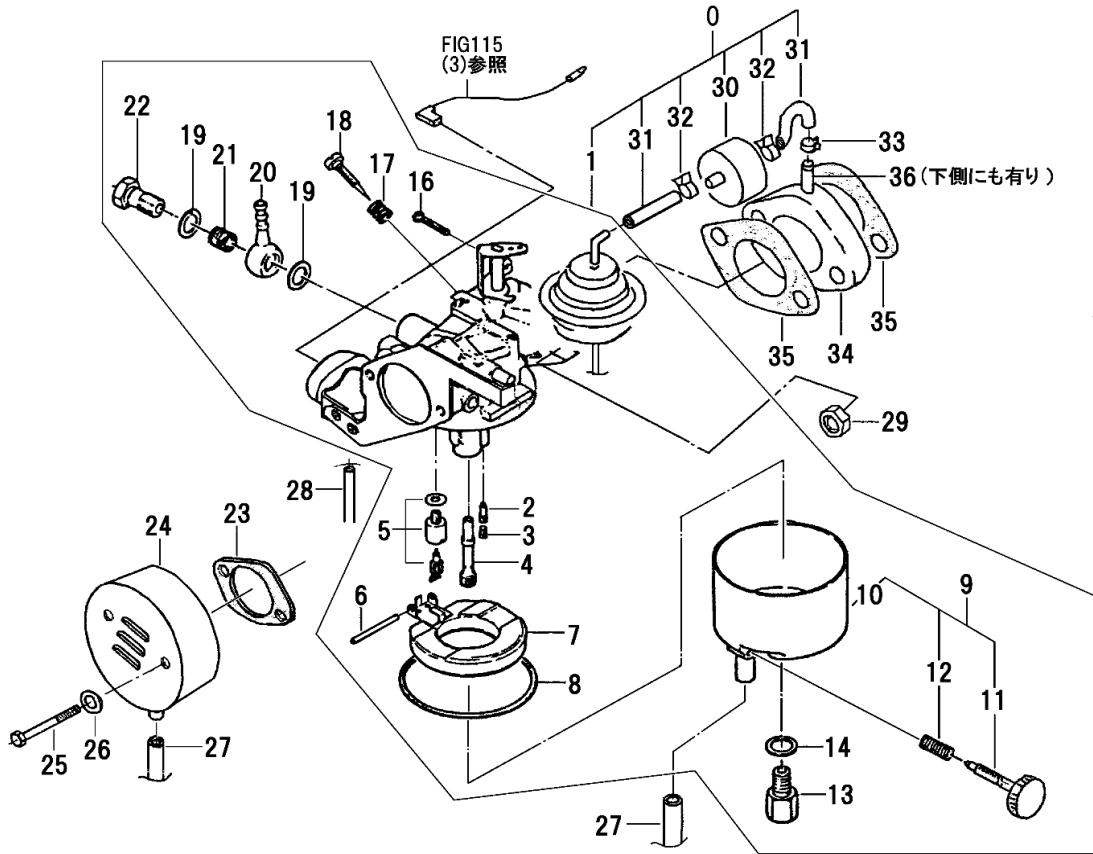
見出番号 Key No.	部品番号 Parts No.	部品名称 Parts Name	台当個数 Q'ty				適用号機 Application	備考 Remarks
			MH-A	MH-AB	MH-C			
1	150018241	フライホイールマグネットASSY FLYWHEEL MAGNETO	1	1	1			
2	150108231	フライホイール FLYWHEEL MAGNETO	1	1	1			
3	150158150	アーマチュアASSY ARMATURE ASSY	1	1	1			
4	*	エキサイタコイル EXSITER COIL	1	1	1			
5	*	パルサコイル PULSER COIL	1	1	1			
6	*	ライティングコイル LIGHTING COIL	1	1	1			
7	015140520	スクリュ SCREW	2	2	2			
8	015140418	スクリュ SCREW	2	2	2			
9	015140525	スクリュ SCREW	2	2	2			
10	015140408	スクリュ SCREW	1	1	1			
11	150818000	クランプ CLAMP	1	1	1			
12	015200616	スクリュ SCREW	2	2	2			

FIG.104 ファンカバー (FAN COVER)



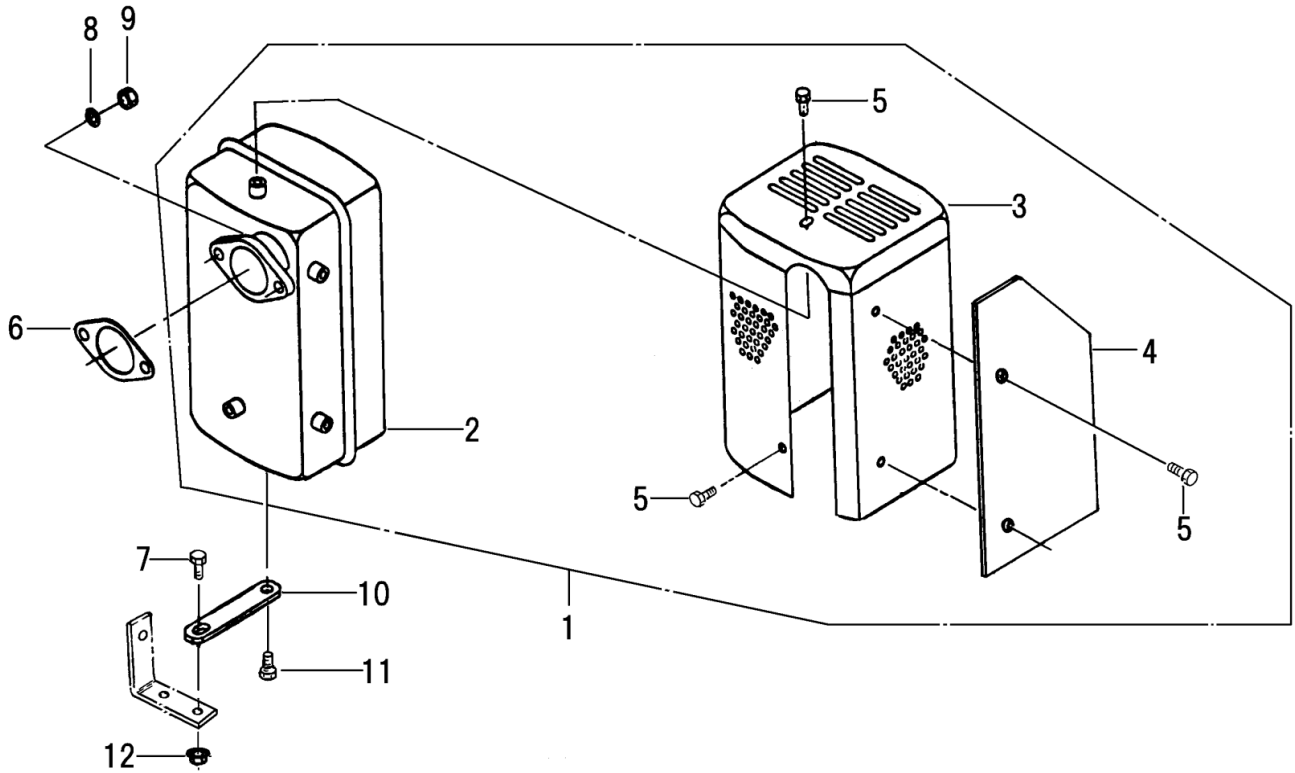
見出番号 Key No.	部品番号 Parts No.	部品名称 Parts Name		台当個数 Q'ty				適用号機 Application	備考 Remarks
				MH-A	MH-AB	MH-C			
1	175108240	ファンカバー-COMPL	HOUSING.BLOWER	1	1	1			
2	150588090	CDIユニット	UNIT.C.D.I	1	1	1			
3	290292070	ネームプレート	NAME PLATE	1	1				燃料コック 中文
3	290292920	ネームプレート	NAME PLATE			1			
4	068109037	ビニルチューブ	VINYL TUBE	1	1	1			
5	290191440	コーションプレート	CAUTION PLATE	1	1				バッテリー接続 中文
5	290193130	コーションプレート	CAUTION PLATE			1			
6	160528720	タンクサポート:B	BRACKET.FUEL TANK	1	1	1			
7	023100008	ナット	NUT	4	4	4			
8	298111520	ホウシゴム(A)	RUBBER	2	2	2			
9	298111530	ホウシゴム(B)	RUBBER	2	2	2			
10	026109010	ワッシャ	WASHER	2	2	2			
11	011150616	ボルト	BOLT	1	1	1			
12	150558110	イグニションコイル	COIL.IGNITION	1	1	1			
13	299230410	カラー	COLLAR	1	1	1			
14	010810630	ボルト	BOLT	1	1	1			
15	198213300	スプリング	SPRING	1	1	1			
16	150413000	プラグキャップ	CAP.PLUG	1	1	1			
17	011150612	ボルト	BOLT	4	4	4			

FIG.105 キャブレタ (CARBURETOR)



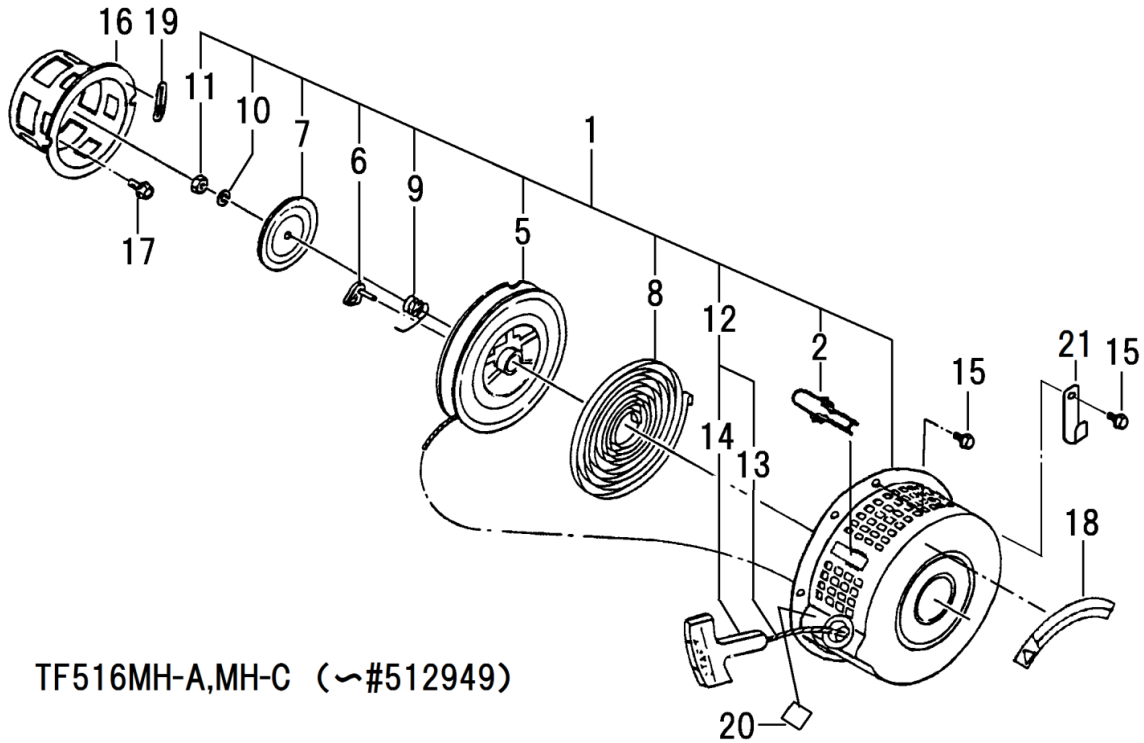
見出番号 Key No.	部品番号 Parts No.	部品名称 Parts Name	台当個数 Q'ty				適用号機 Application	備考 Remarks
			MH-A	MH-AB	MH-C			
36	298480620	コネクタ CONNECTOR	2	2	2			

FIG.106 マフラー (MUFFLER)



見出番号 Key No.	部品番号 Parts No.	部品名称 Parts Name	台当個数 Q'ty				適用号機 Application	備考 Remarks
			MH-A	MH-AB	MH-C			
1	135048281	マフラーASSY	MUFFLER ASSY.EXHAUST	1	1	1		
2	*	マフラーCOMPL	MUFFLER.EXHAUST	1	1	1		
3	*	マフラーカバー-COMPL	MUFFLER COVER COMPL	1	1	1		
4	135518361	マフラーカバー	COVER.MUFFLER	1	1	1		
5	011150610	ボルト	BOLT	6	6	6		
6	135998100	ガスケット	GASKET	1	1	1		
7	010810820	ボルト	BOLT	1	1	1		
8	027100008	スプリングワッシャー	LOCK WASHER	2	2	2		
9	020910008	ナット	NUT	2	2	2		
10	135978170	ステー:マフラー	STAY	1	1	1		
11	011510816	ボルト	BOLT	1	1	1		
12	023100008	ナット	NUT	1	1	1		

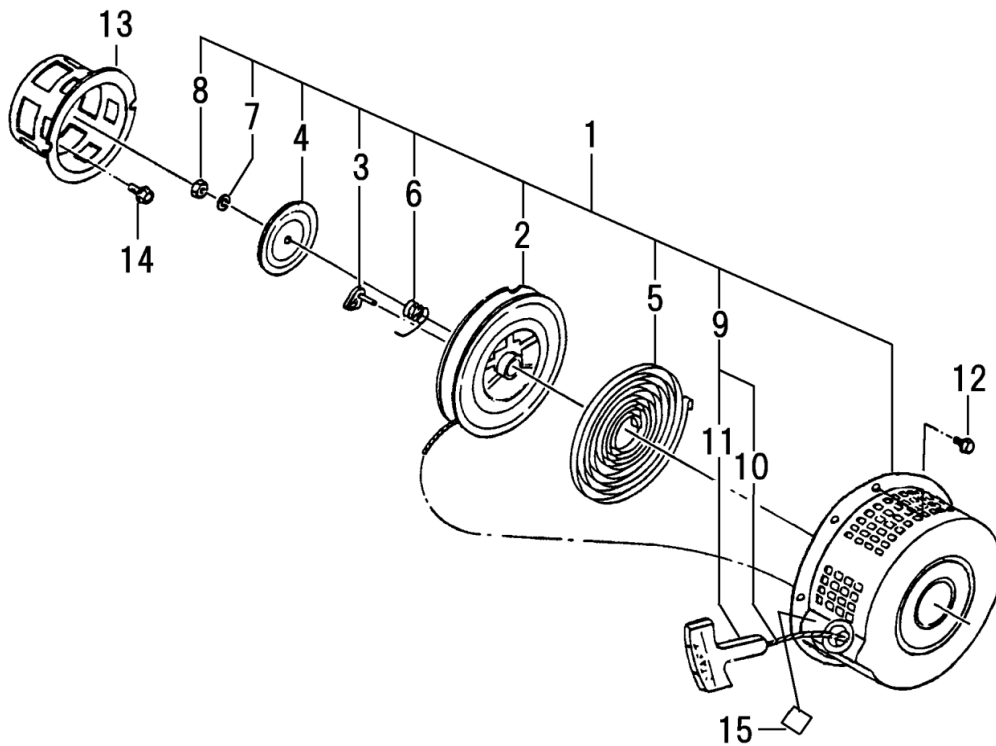
FIG.107 リコイルスタータ (RECOIL STARTER)



TF516MH-A,MH-C (〜#512949)

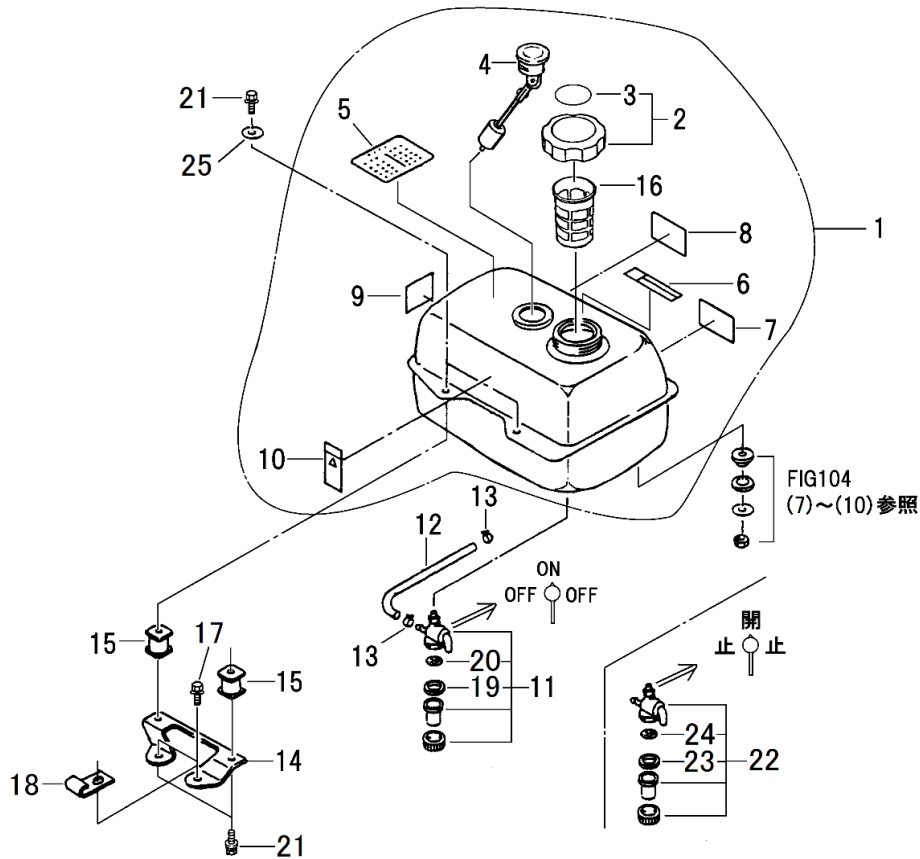
見出番号 Key No.	部品番号 Parts No.	部品名称 Parts Name	台当個数 Q'ty				適用号機 Application	備考 Remarks
			MH-A	MH-AB	MH-C			
1	155108170	リコイルASSY	1		1			
2	198330010	フアスナ	1		1			
5	155180130	リール	1		1			
6	155160090	ラチェット	1		1			
7	155130070	フリクションプレート	1		1			
8	155260170	スパイラルスプリング	1		1			
9	155260190	フリクションスプリング	1		1			
10	027100008	スプリングワッシャ	1		1			
11	020900008	ナット	1		1			
12	155200200	スタータロープASSY	1		1			
13	*	スタータロープ	1		1			
14	155220030	スタータノブ	1		1			
15	011150610	ボルト	5		5			
16	155358060	スタータプーリCOMPL	1		1			
17	011140620	ボルト	3		3			
18	290192430	コーションプレート	1				回転注意	
18	290193100	コーションプレート			1		中文	
19	290460050	アローマーク	1		1			
20	290462460	マークシート	1		1		"③"	
21	399111960	クランプ	1		1			

FIG.107A リコイルスタータ (RECOIL STARTER)



見出番号 Key No.	部品番号 Parts No.	部品名称 Parts Name		台当個数 Q'ty				適用号機 Application	備考 Remarks
				MH-A	MH-AB	MH-C			
1	155108231	リコイルASSY	RECOIL ASSY	1	1	1			
2	155180130	リール	REEL	1	1	1			
3	155160090	ラチェット	RATCHET	1	1	1			
4	155130070	フリクションプレート	PLATE.FRICTION	1	1	1			
5	155260170	スパイラルスプリング	SPRING	1	1	1			
6	155260190	フリクションスプリング	SPRING	1	1	1			
7	027100008	スプリングワッシャ	LOCK WASHER	1	1	1			
8	020700008	ナット	NUT	1	1	1			
9	155208090	スタータロープASSY	ROPE ASSY.STARTER	1	1	1			
10	155210230	スタータロープ	ROPE.STARTER	1	1	1			
11	155228050	スタータノブ	KNOB.STARTER	1	1	1			
12	011150610	ホルト	BOLT	4	4	4			
13	155358060	スタータプーリCOMPL	PULLEY.STARTER	1	1	1			
14	011140620	ホルト	BOLT	3	3	3			
15	290462460	マークシート	MARK SHEET	1	1	1			

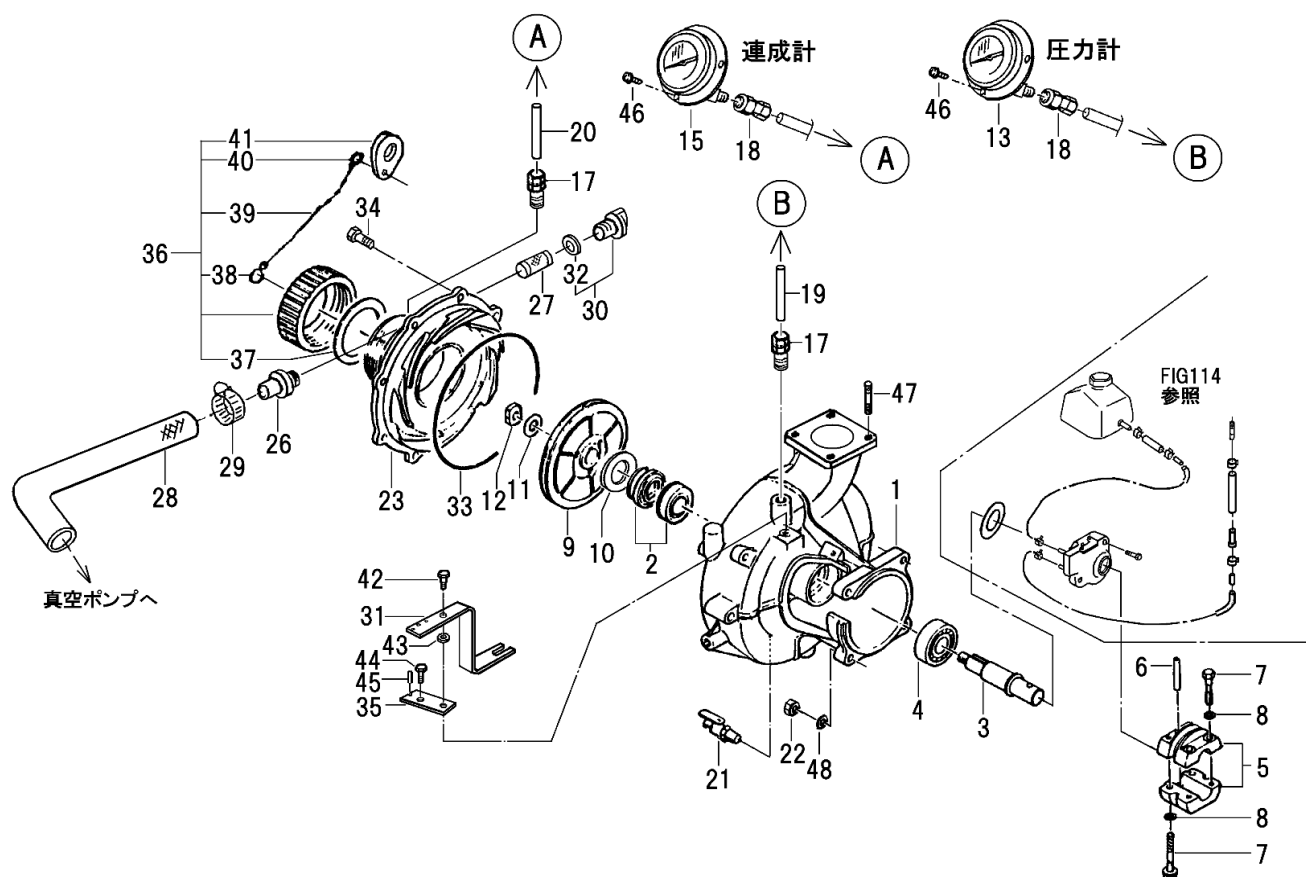
FIG.108 燃料タンク (FUEL TANK)



注)燃料コックは新旧がありますので、コック部の表示をイラストにて確認し部品を注文願います。

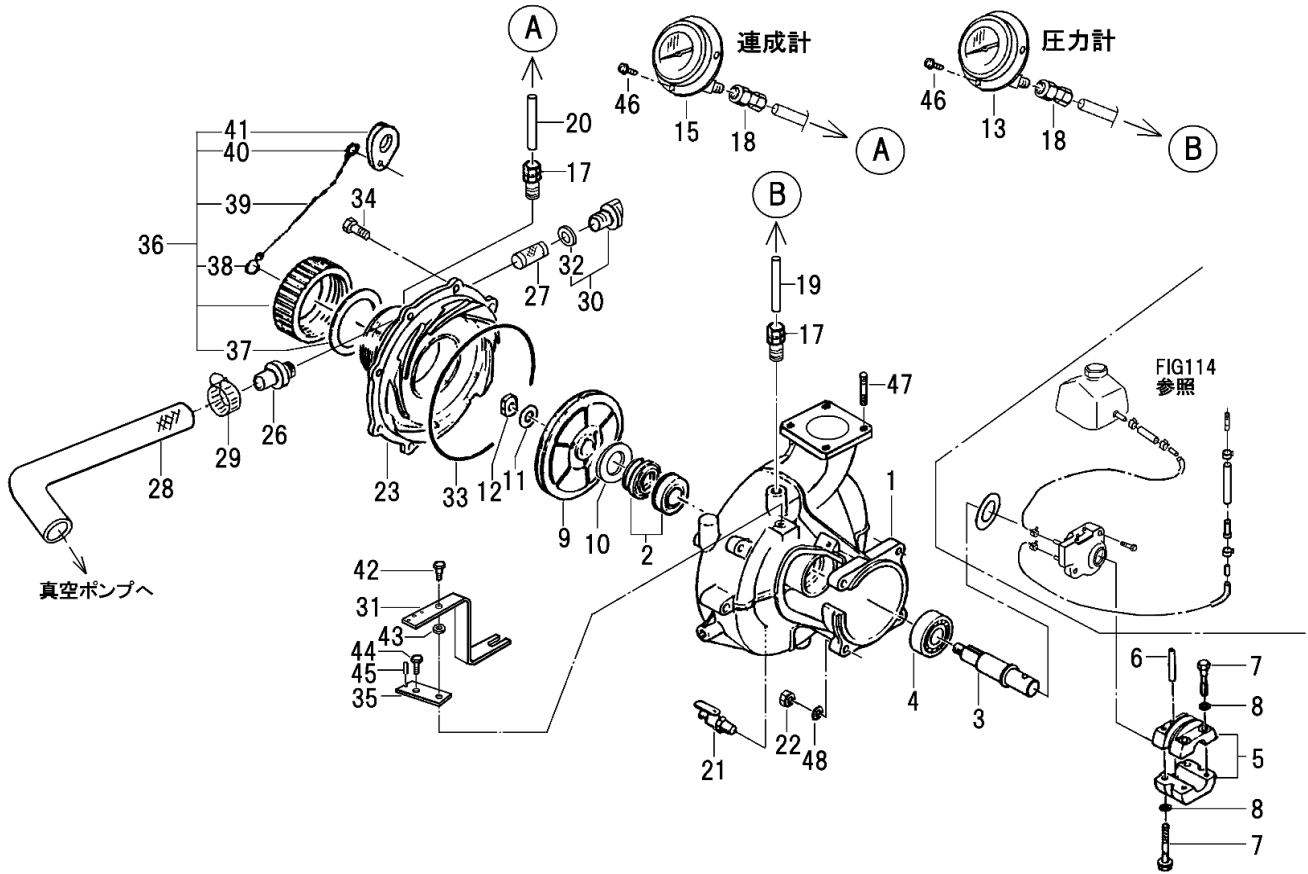
見出番号 Key No.	部品番号 Parts No.	部品名称 Parts Name	台当個数 Q'ty				適用号機 Application	備考 Remarks
			MH-A	MH-AB	MH-C			
1	160019170	フューエルタンクASSY	TANK ASSY.FUEL	1	1			
1	160019210	フューエルタンクASSY	TANK ASSY.FUEL			1		
2	160038140	フイラキャップASSY	CAP ASSY FUEL TANK	1	1			
2	160038160	フイラキャップASSY	CAP ASSY FUEL TANK			1		
3	290192770	コーションプレート	CAUTION PLATE	1	1			“ガソリン”
3	290193170	コーションプレート	CAUTION PLATE			1		中文
4	285280600	フューエルゲージ	FUEL GAUGE	1	1	1		
5	290192460	コーションプレート	CAUTION PLATE	1	1			“取扱...”
5	290193090	コーションプレート	CAUTION PLATE			1		中文
6	290192420	コーションプレート	CAUTION PLATE	1	1			“取説読め”
6	290193020	コーションプレート	CAUTION PLATE			1		中文
7	290192380	コーションプレート	CAUTION PLATE	1	1			“火気...”
7	290192910	コーションプレート	CAUTION PLATE			1		中文
8	290192390	コーションプレート	CAUTION PLATE	1	1			“排気...”
8	290192920	コーションプレート	CAUTION PLATE			1		中文
9	290192400	コーションプレート	CAUTION PLATE	1	1			“ヤケド...”
9	290192940	コーションプレート	CAUTION PLATE			1		中文
10	290192410	コーションプレート	CAUTION PLATE	1	1			“感電...”
10	290192950	コーションプレート	CAUTION PLATE			1		中文
11	130308070	フューエルフィルタASSY	FILTER(ASSY)FUEL	1	1	1		
12	068209283	フューエルホース	FUEL HOSE	1	1	1		
13	067200086	ホースクリップ	HOSE CLIP	2	2	2		
14	160528730	タンクサポート	BRACKET.FUEL TANK	1	1	1		
15	298112060	クッションラバー	RUBBER	2	2	2		
16	130340010	フューエルフィルタ	FILTER.FUEL	1	1	1		
17	010810816	ボルト	BOLT	2	2	2		
18	399111040	クランプ	CLAMP	1	1	1		
19	130328090	パッキン	GASKET	1	1	1		
20	130348070	フューエルフィルタ	FILTER.FUEL	1	1	1		
21	010810610	ボルト	BOLT	4	4	4		
22	130300021	フューエルフィルタASSY	FILTER(ASSY)FUEL	1		1		生産中止
23	130320010	ガスケット	GASKET	1		1		在庫限り
24	130340041	フューエルフィルタ	FILTER.FUEL	1		1		在庫限り
25	026109009	ワッシャ	WASHER	2	2	2		

FIG.109 ポンプ (PUMP)



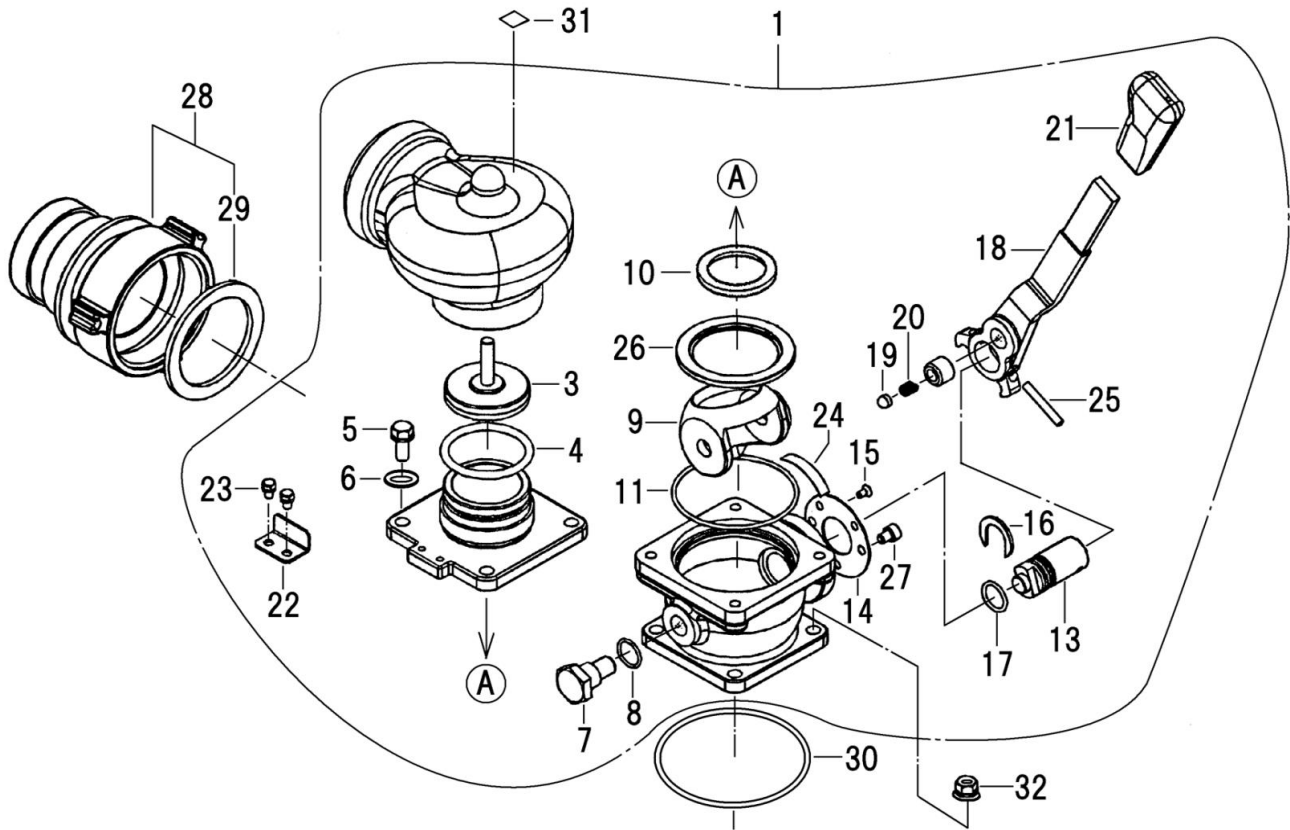
見出番号 Key No.	部品番号 Parts No.	部品名称 Parts Name	台当個数 Q'ty				適用号機 Application	備考 Remarks
			MH-A	MH-AB	MH-C			
1	210110876	ケーシングボディ CASING BODY	1	1	1			
2	210500250	メカニカルシールASSY MECHANICAL SEAL	1	1	1			
3	210260231	ポンプシャフト PUMP SHAFT	1	1	1			
4	040146204	ボールベアリング BEARING 6204LLU	1	1	1			
5	298680102	プーリ PULLEY	1	1	1			
6	030300540	スプリングピン SPRING PIN	1	1	1			
7	115170021	ロッドホルト BOLT.CONNECTING ROD	4	4	4			
8	027100006	スプリングワッシャ LOCK WASHER	4	4	4			
9	210310680	インペラ IMPELLER	1	1	1			
10	299210180	スペーサ SPACER	1	1	1			
11	026209007	ワッシャ WASHER	1	1	1			
12	020160010	ナット NUT	1	1	1			
13	285700370	ゲージASSY(PRESS) GAUGE ASSY	1	1	1			
15	285700380	ゲージASSY(COMP) GAUGE ASSY	1	1	1			
17	298484830	コネクタASSY CONNECTOR	2	2	2			
18	298484860	コネクタASSY CONNECTOR	2	2	2			
19	298160821	パイプ:L165 PIPE	1	1	1			
20	298160810	パイプ:L220 HOSE	1	1	1			
21	298730310	コックASSY COCK ASSY	1	1	1			
22	020910008	ナット NUT	4	4	4			
23	210150150	ケーシングカバー-COMPL CASING COVER	1	1	1			
26	298484890	コネクタ CONNECTOR	1	1	1			
27	260260160	ストレーナ STRAINER	1	1	1			
28	298160900	ホース HOSE	1	1	1			
29	198756230	ホースバンド:32 BAND	2	2	2			
30	298450011	プラグASSY PLUG ASSY	1	1	1			
31	125288101	レバー LEVER	1	1	1			
32	052100240	リング O-RING	1	1	1			
33	298110550	ゴムワ PACKING:RUBBER	1	1	1			
34	010810820	ボルト BOLT	8	8	8			
35	140978011	ステイ STAY	1	1	1			
36	210350042	ジョイントキャップASSY CAP ASSY	1	1	1			
37	298990200	ガスケット GASKET	1	1	1			
38	210990120	リング RING	1	1	1			
39	298260080	チェーン CHAIN	1	1	1			

FIG.109 ポンプ (PUMP)



見出番号 Key No.	部品番号 Parts No.	部品名称 Parts Name	台当個数 Q'ty			適用号機 Application	備考 Remarks
			MH-A	MH-AB	MH-C		
40	210990022	リング RING	1	1	1		
41	226690010	ラグ LUG	1	1	1		
42	299430200	ホルト BOLT	1	1	1		
43	054100008	ガスケット GASKET	1	1	1		
44	010810610	ホルト BOLT	1	1	1		
45	030300306	スプリングピン SPRING PIN	1	1	1		
46	015109056	スクリュー M4x10 クロ SCREW	6	6	6		
47	012110820	スタットホルト STUD BOLT	4	4	4		
48	026200008	ワッシャ WASHER	4	4	4		

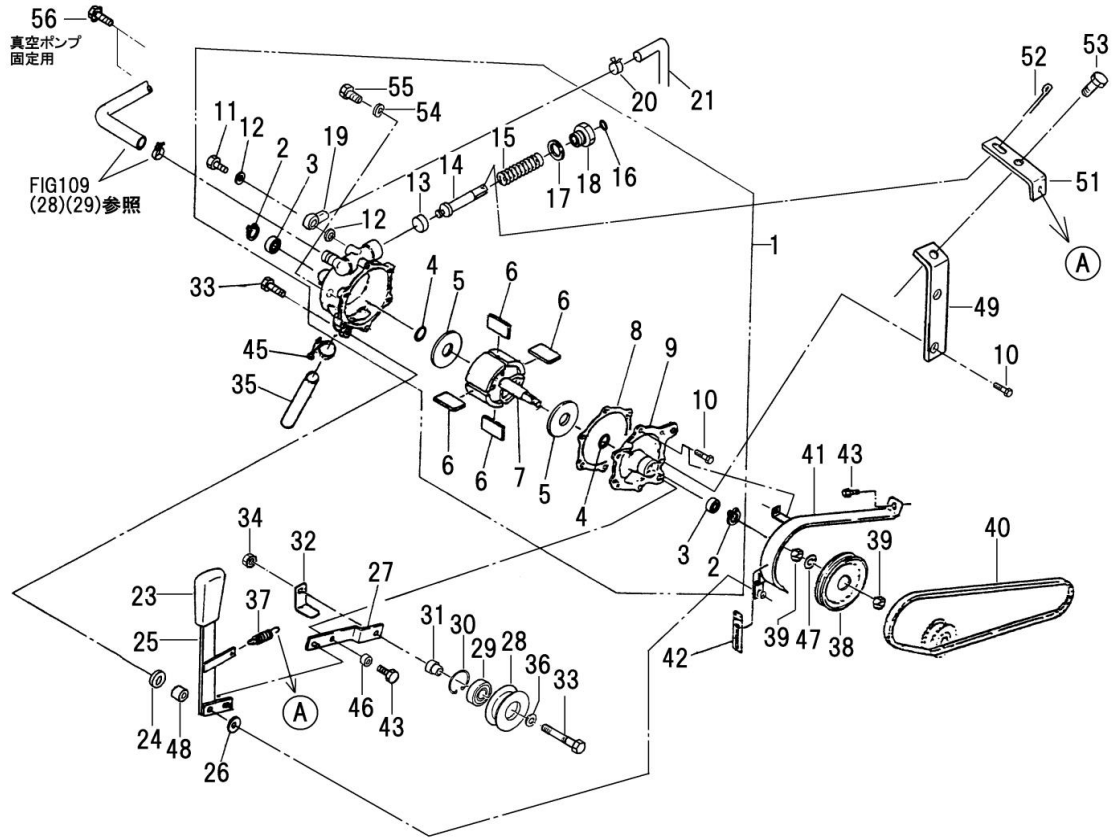
FIG.110 デリバリバルブ (DELIVERY VALVE)



見出番号 Key No.	部品番号 Parts No.	部品名称 Parts Name	台当個数 Q'ty			適用号機 Application	備考 Remarks	
			MH-A	MH-AB	MH-C			
1	214010430	デリバリーバルブASSY	DELIVERY VALVE ASSY	1	1	1		
3	214200110	バルブASSY	VALVE ASSY	1	1	1		
4	052300500	リング	O-RING	1	1	1		
5	010160820	ボルト	BOLT	4	4	4		
6	027160008	スプリングワッシャー	SPRING WASHER	4	4	4		
7	299610300	センターピン	CENTER PIN	1	1	1		
8	052109105	リング	O-RING	1	1	1		
9	214400010	ボール	BALL	1	1	1		
10	214160130	メインシール	MAIN SEAL	1	1	1		
11	052109104	リング	O-RING	1	1	1		
13	214360030	スピンドル	HANDLE SHAFT	1	1	1		
14	299340200	ワッシャー	WASHER	1	1	1		
15	015300410	スクリュー	SCREW	2	2	2		
16	214370010	ロックワッシャー	LOCK WASHER	1	1	1		
17	052100180	リング	O-RING	1	1	1		
18	214310140	ハンドル	HANDLE	1	1	1		
19	214420010	ワッシャー	NOTCH	1	1	1		
20	214270090	スプリング	SPRING	1	1	1		
21	298180120	グリップ	GRIP	1	1	1		
22	214170100	ストッパ	STOPPER	1	1	1		
23	011150510	ボルト	BOLT	2	2	2		
24	290462940	マークシート	MARK SHEET	1	1			英文(※1) 中文(※1)
24	290463350	マークシート	MARK SHEET			1		
25	299610290	セットピン	SET PIN	1	1	1		
26	214410010	メインフォロワー	MAIN FOLLOWER	1	1	1		
27	010700610	ボルト	BOLT	1	1	1		
28	295400561	ホースジョイントASSY	HOSE JOINT ASSY	1	1	1		
29	214980050	パッキン	PACKING	1	1	1		
30	052300600	リング	O-RING	1	1	1		
31	290460930	マークシート	MARK SHEET	1	1	1		
32	023100008	ナット	NUT	4	4	4		

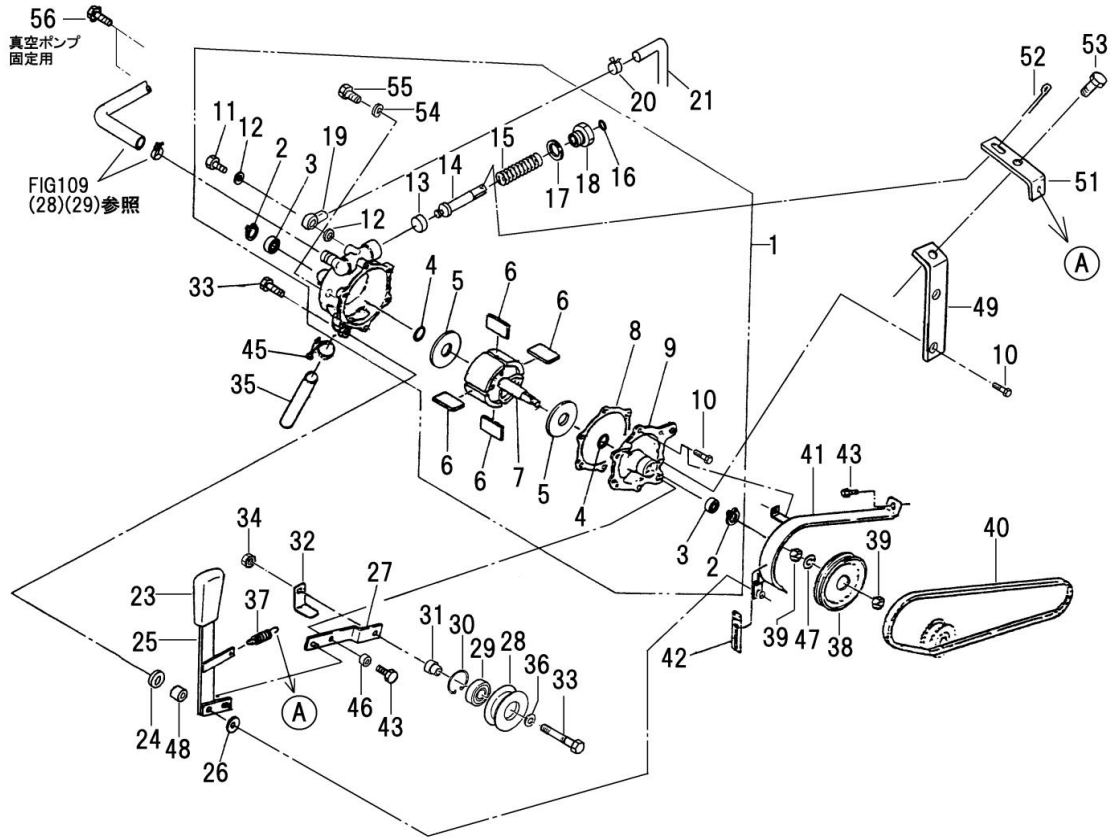
※1 (24)マークシート; 英文、中文はデリバリーASSY外の為、別に注文してください

FIG.111 バキュームポンプ (VACUUM PUMP)



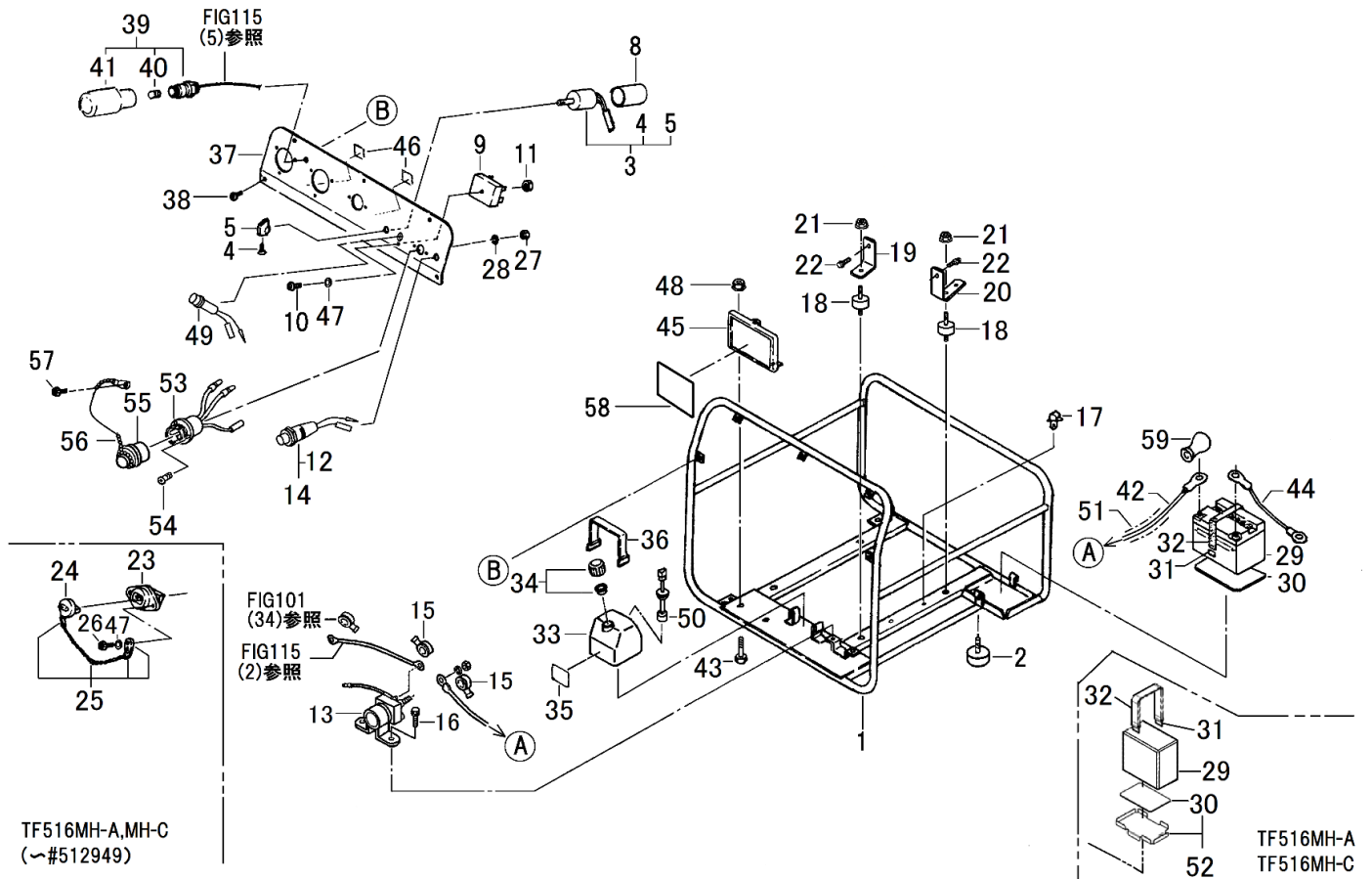
見出番号 Key No.	部品番号 Parts No.	部品名称 Parts Name	台当個数 Q'ty				適用号機 Application	備考 Remarks
			MH-A	MH-AB	MH-C			
1	218010502	バキュームポンプ ASSY	VACUUM PUMP ASSY	1	1	1		
2	036100012	スナップリング	SNAP RING	2	2	2		
3	040146001	ボールベアリング	BEARING 6001LLU	2	2	2		
4	052100140	リング	O-RING	2	2	2		
5	218170052	プレート	BLADE RING	2	2	2		
6	218160140	プレート	BLADE	4	4	4		
7	*	ロータCOMPL	ROTOR	1	1	1		
8	218980050	ホテイパッキン	PACKING	1	1	1		
9	*	バキュームポンプカバー	VACUUM PUMP COVER	1	1	1		
10	011150516	ボルト	BOLT	6	6	6		
11	140148030	ハンジヨホルト	CONNECTION	1	1	1		
12	140148040	ハンジヨウワツシヤ	CONNECTION	2	2	2		
13	298112660	バルブラバー	RUBBER	1	1	1		
14	218210061	コックシャフト	COCK SHAFT	1	1	1		
15	298210540	スプリング	SPRING	1	1	1		
16	052100080	リング	O-RING	1	1	1		
17	054100020	ガスケット	GASKET	1	1	1		
18	298510081	ブツシユ	BUSH	1	1	1		
19	140148020	アイ	EYE	1	1	1		
20	067200086	ホースクリップ	HOSE CLIP	1	1	1		
21	068205260	ホース	HOSE	1	1	1		
23	398180970	グリップ:イエロー	GRIP	1	1	1		
24	054100012	ガスケット	GASKET	1	1	1		
25	218300200	ハンドルCOMPL	COCK HANDLE	1	1	1		
26	026109045	ワツシヤ	WASHER	1	1	1		
27	218310160	アーム	ARM	1	1	1		
28	298680010	テンションプーリ	PULLEY	1	1	1		
29	040146201	ボールベアリング	BEARING 6201LLU	1	1	1		
30	298340020	クリップ	CLIP	1	1	1		
31	299230740	ベアリングカラー	COLLAR	1	1	1		
32	218440090	ベルトガイド	BELT GUIDE	1	1	1		
33	011140635	ボルト	BOLT	2	2	2		
34	023100006	ナット	NUT	1	1	1		
35	145538050	ホース	HOSE	1	1	1		
36	026109046	ワツシヤ	WASHER	1	1	1		

FIG.111 バキュームポンプ (VACUUM PUMP)



見出番号 Key No.	部品番号 Parts No.	部品名称 Parts Name		台当個数 Q'ty				適用号機 Application	備考 Remarks
				MH-A	MH-AB	MH-C			
37	298210360	スプリング	SPRING	1	1	1			
38	298680510	プーリ	PULLEY	1	1	1			
39	020900012	ナット	NUT	2	2	2			
40	080100023	Vベルト	V-BELT	1	1	1			
41	218400160	ベルトカバー-COMPL	BELT COVER	1	1	1			
42	290192060	コーションプレート	CAUTION PLATE	1	1				“吸水ハンドル” 中文
42	290193120	コーションプレート	CAUTION PLATE			1			
43	010810612	ボルト	BOLT	2	2	2			
45	198756230	ホースバンド:32	BAND	1	1	1			
46	299230552	カラー	COLLAR	1	1	1			
47	026100012	ワッシャ	WASHER	1	1	1			
48	299230040	カラー	COLLAR	1	1	1			
49	218400110	ステー-COMPL	STAY COMPL	1	1	1			
51	218310151	アーム	ARM	1	1	1			
52	030102010	スプリットピン	SPLIT PIN	1	1	1			
53	299430200	ボルト	BOLT	1	1	1			
54	054100005	ガスケット	GASKET	1	1	1			
55	010100510	ボルト	BOLT	1	1	1			
56	010810825	ボルト	BOLT	2	2	2			

FIG.112 ベッド, オイルポット, バッテリー (BED , OIL POT , BATTERY)

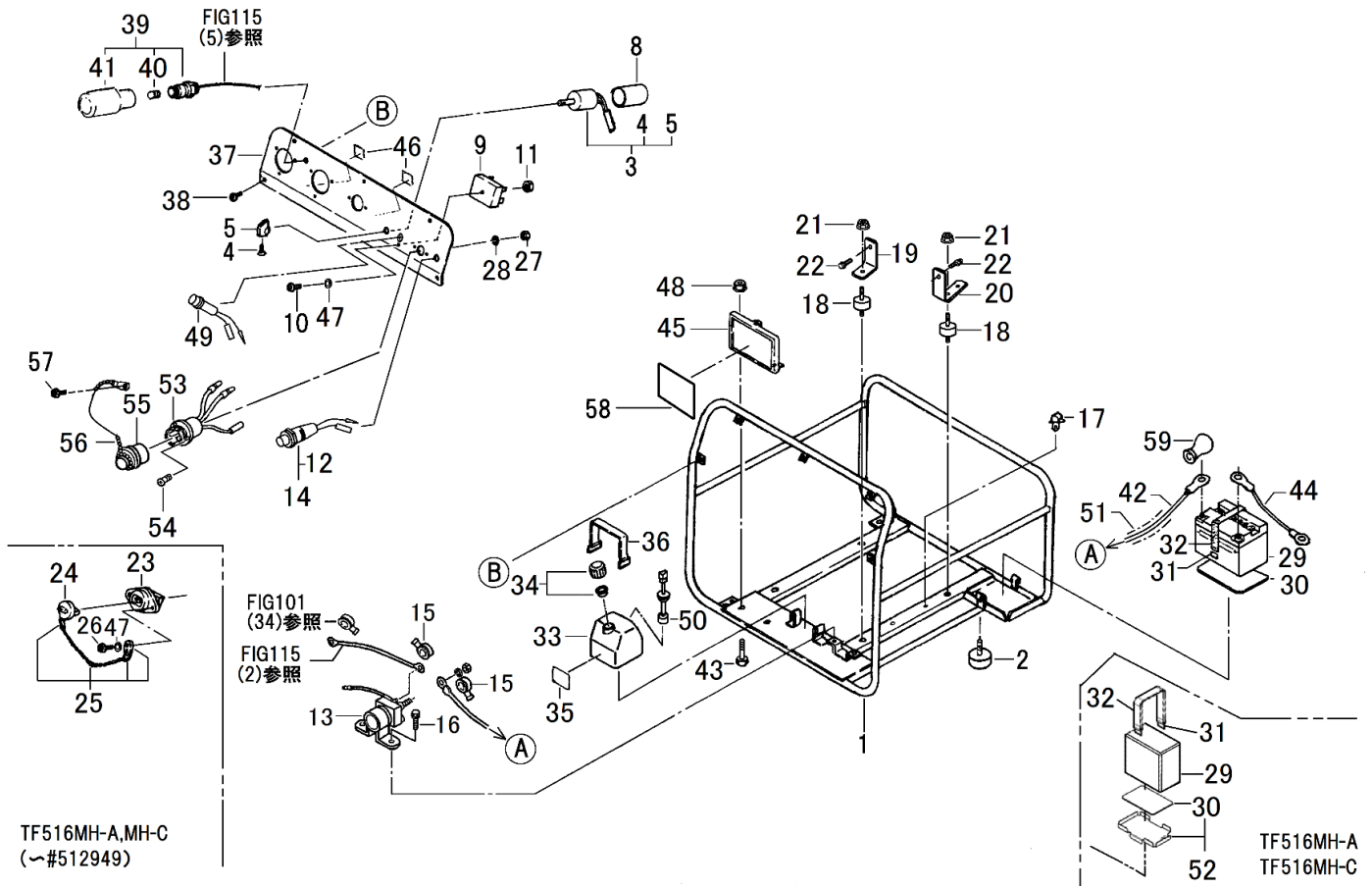


TF516MH-A,MH-C
(~#512949)

TF516MH-A
TF516MH-C

見番番号 Key No.	部品番号 Parts No.	部品名称 Parts Name		台当個数 Q'ty			適用号機 Application	備考 Remarks
				MH-A	MH-AB	MH-C		
1	222101140	ベッド COMPL	BED	1		1	~#513239	
1	222101560	ベッド COMPL	BED	1	1	1		
2	298112400	クッションパター	CUSHION RUBBER	4	4	4		
3	285200011	ロータリスイッチCOMPL	SWITCH	1	1	1		
4	295600200	スクリュー	SCREW	1	1	1		
5	295600210	ツマミ	KNOB	1	1	1		
8	285820110	ターミナルキャップ	TERMINAL CAP	1	1	1		
9	285560090	シリコンセイリユウキ	RECTIFIER	1	1	1		
10	015140420	スクリュー	SCREW	1	1	1		
11	020100004	ナット	NUT	1	1	1		
12	285418010	ヒューズ:15A	FUSE:15A	1	1	1		
13	285810010	マグネティックスイッチCOMP	RELAY	1	1	1		
14	285400040	ヒューズホルダASSY	FUSE HOLDER	1	1	1		
15	285820120	ターミナルキャップ	TERMINAL CAP	2	2	2		
16	011150512	ホルト	BOLT	2	2	2		
17	125680030	ワイヤホルダ	WIRE HOLDER	3	3	3		
18	298112100	クッションパター	RUBBER	4	4	4		
19	226661280	ステイ:A	STAY	1	1	1		
20	226660200	ステイ:B	STAY	1	1	1		
21	023100008	ナット	NUT	4	4	4		
22	010810820	ホルト	BOLT	2	2	2		
23	285760350	リセプタクルASSY	RECEPTACLE ASSY	→ FIG 112A参照			取扱終了	
24	210360060	キャップ	CAP	1		1		
25	298020040	チェーンASSY	CHAIN ASSY	1		1		
26	015100412	スクリュー	SCREW	2		2		
27	020100004	ナット	NUT	2	2	2		
28	027100004	スプリングワッシャ	SPRING WASHER	2	2	2		
29	289510150	バッテリー	BATTERY	1	1	1		
30	298110370	ゴム	RUBBER	1	1	1		
31	289420010	カケガネ	LATCH	2	2	2		
32	289210011	ゴムバンド	BAND	1	1	1		
33	260200151	タンク	TANK	1		1		
33	260200170	オイルタンク	OIL TANK		1			
34	160038131	タンクキャップASSY	CAP ASSY.FUEL TANK	1	1	1		
35	290191651	コーションプレート	CAUTION PLATE	1	1		2サイクルオイル	

FIG.112 ベッド, オイルポット, バッテリ (BED , OIL POT , BATTERY)

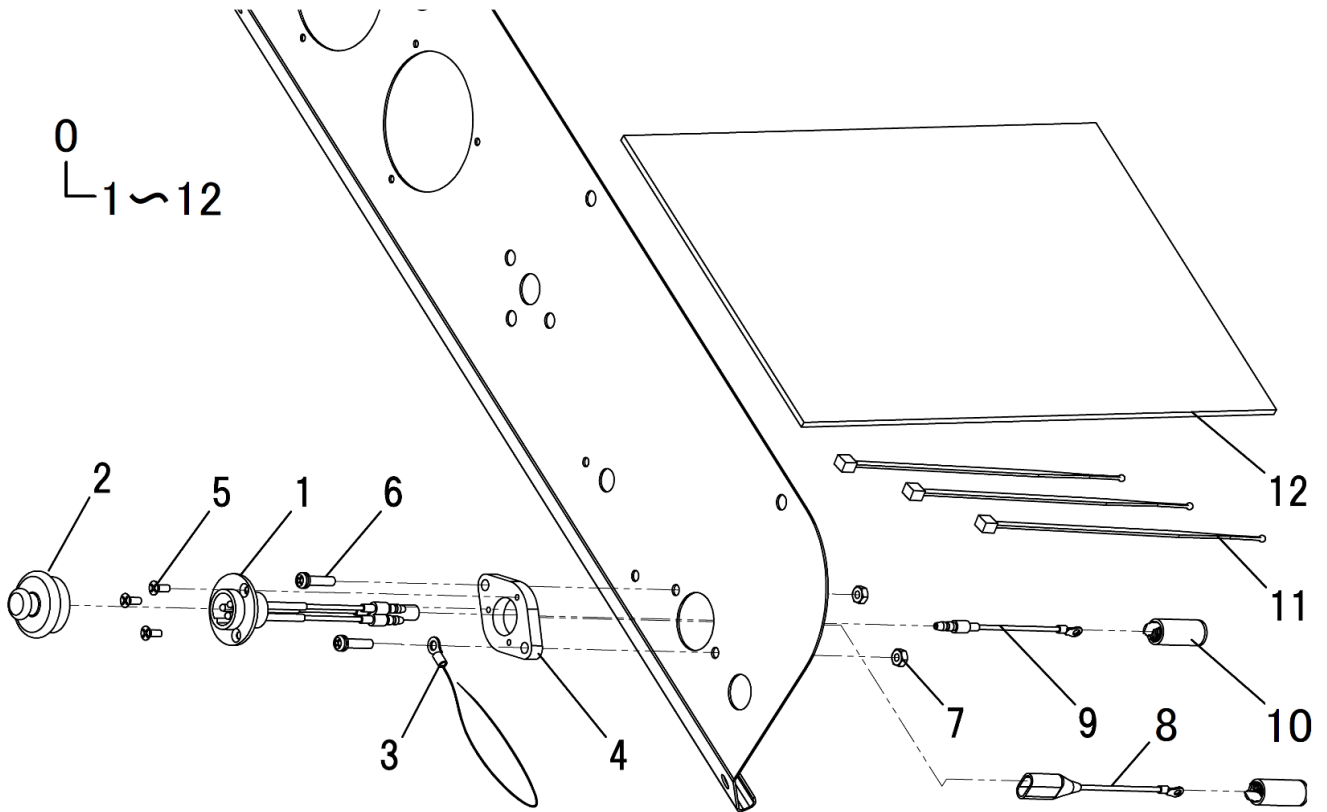


TF516MH-A,MH-C
(~#512949)

TF516MH-A
TF516MH-C

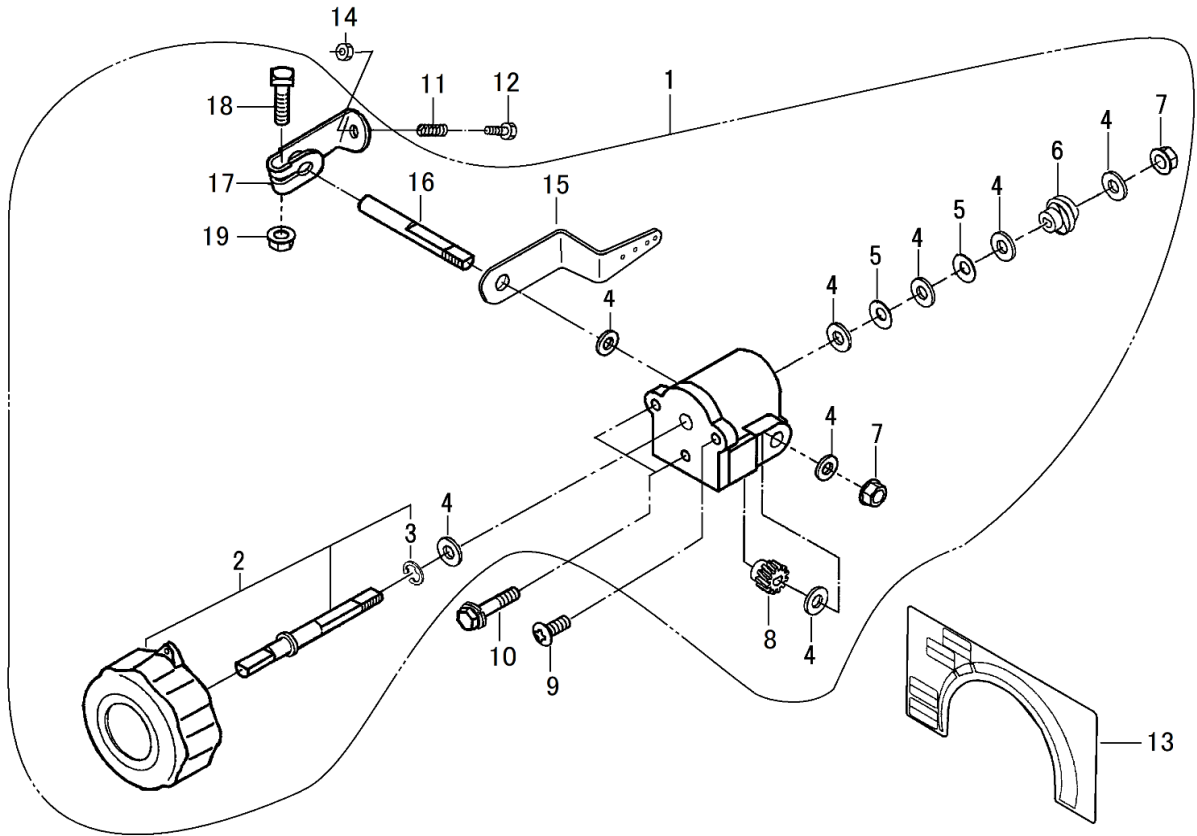
見出番号 Key No.	部品番号 Parts No.	部品名称 Parts Name		台当個数 Q'ty			適用号機 Application	備考 Remarks
				MH-A	MH-AB	MH-C		
35	290192900	コーションプレート	CAUTION PLATE			1		中文
36	160203001	タンクバンドCOMPL	STRAP.FUEL TANK	1	1	1		
37	226410391	パネル	PANEL	1			~#512949	
37	226410510	パネル	PANEL	1				
37	K22600020	パネル	PANEL		1			
37	226410500	パネル	PANEL			1	~#512949	中文
37	226410520	パネル	PANEL			1		
38	015109070	ホルト	BOLT	5	5	5		
39	285100051	メーターランプASSY	LAMP ASSY	1	1	1		
40	285120040	バルブ	VALVE	1	1	1		
41	*	ランプケース	LAMP CASE	1	1	1		
42	285660220	ケーブル	CABLE	1	1	1		
43	010810612	ホルト	BOLT	2	2	2		
44	285660200	ケーブル	CABLE	1	1	1		
45	226810330	プレート	PLATE	1	1			
46	399110660	クランプ	CLAMP	2	3	2		
47	026100004	ワッシャ	WASHER	3	3	3		
48	023100006	ナット	NUT	2	2	2		
49	285100490	ランプASSY	LAMP ASSY		1			
50	285200420	スイッチCOMPL	SWITCH		1			
51	285820260	コイルチューブ	TERMINAL CAP	1	1	1		
52	289100080	アダプタASSY	ADAPTER ASSY	1		1	~#513239	
53	285760360	リセプタクル	RECEPTACLE ASSY	1	1	1		
54	015309003	スクリユ:M3×8	SCREW	3	3	3		
55	210360120	キャツプ:リセプタクル	CAP	1	1	1		
56	298020120	ストラップASSY	CHAIN ASSY	1	1	1		
57	015109056	スクリユ	SCREW	1	1	1		
58	290292910	ネームプレート	NAME PLATE	1	1			
59	285820020	ターミナルキャツプ (B)	TERMINAL CAP	1	1	1		

FIG.112A リセプタクルKIT (RECEPTACLE KIT)



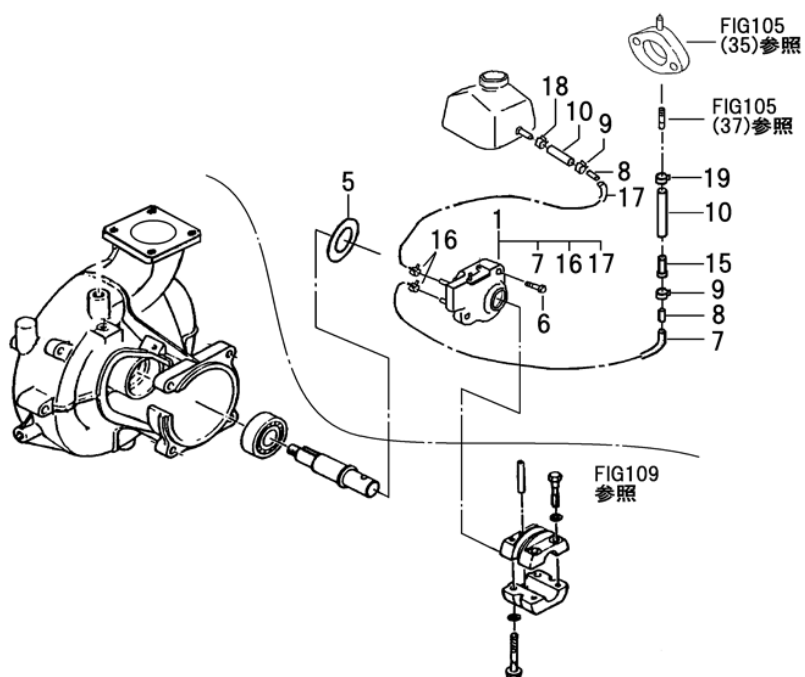
見出番号 Key No.	部品番号 Parts No.	部品名称 Parts Name	台当個数 Q'ty			適用号機 Application	備考 Remarks	
			MH-A	MH-AB	MH-C			
0	285990010	リセプタクルKIT	RECEPTACLE KIT	1		1	~#512949	1~12
1	285760360	リセプタクル	RECEPTACLE ASSY	1		1		
2	210360120	キャップ:リセプタクルCOMP	CAP	1		1		
3	298020120	ストラップASSY	CHAIN ASSY	1		1		
4	226661420	プレート	PLATE	1		1		
5	015309003	スクリユ:M3×8	SCREW	3		3		
6	015140416	スクリユ	SCREW	2		2		
7	020100004	ナット	NUT	2		2		
8	285660310	ケーブル	CABLE	1		1		
9	285660320	ケーブル	CABLE	1		1		
10	285820340	セツエンキャツプ	TERMINAL CAP	2		2		
11	298750080	バンド	CLAMP	3		3		
12	200812030	トリアツカイセツメイシヨ	INSTRUCTION BOOK	1		1		組立要領

FIG.113 スロットルダイヤル (THROTTLE DIAL)



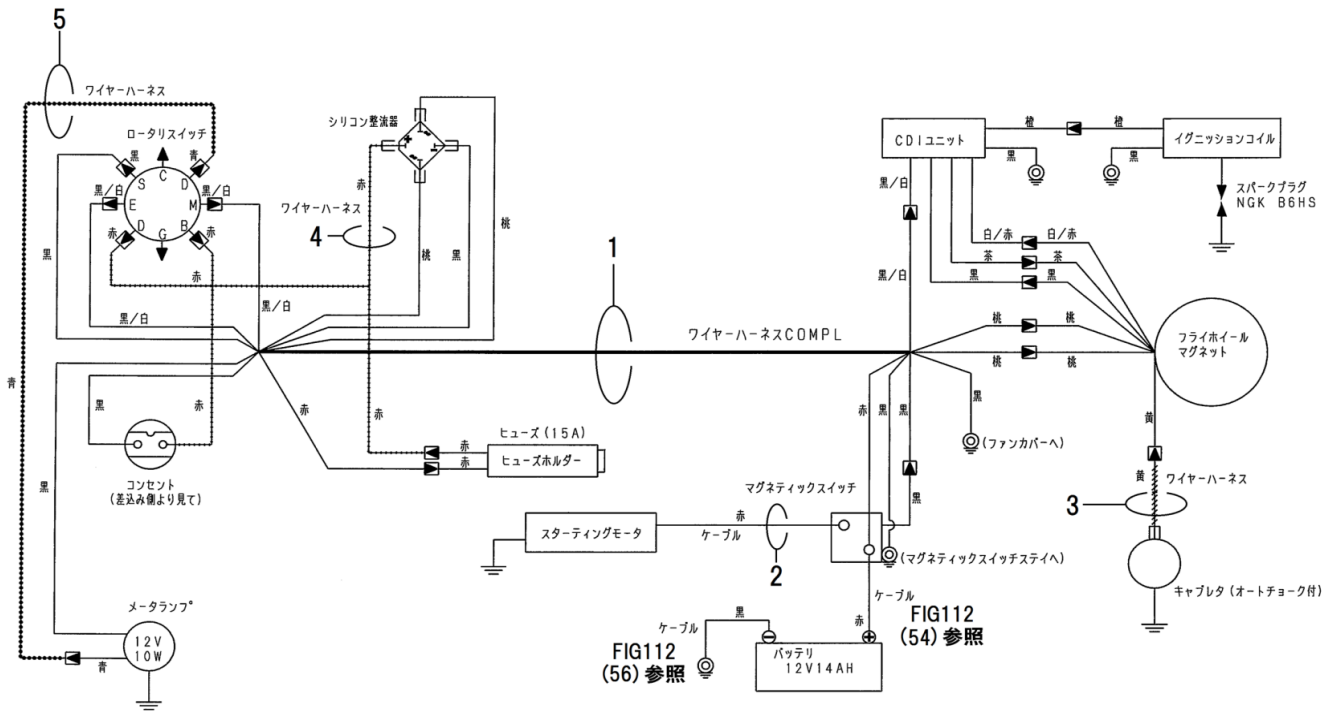
見出番号 Key No.	部品番号 Parts No.	部品名称 Parts Name	台当個数 Q'ty			適用号機 Application	備考 Remarks
			MH-A	MH-AB	MH-C		
1	125038092	ダイヤルASSY DIAL ASSY	1	1	1		
2	125308210	ダイヤル COMPL DIAL COMPL	1	1	1		
3	036800006	スナップリング SNAP RING	1	1	1		
4	026100008	ワッシャ WASHER	8	8	8		
5	198210213	スプリング SPRING	2	2	2		
6	125488050	ギヤトライブ GEAR.GOVERNOR	1	1	1		
7	022300008	ナット :U NUT	2	2	2		
8	125488040	ギヤトライブ GEAR.GOVERNOR	1	1	1		
9	015200612	スクリュ SCREW	1	1	1		
10	011150612	ボルト BOLT	2	2	2		
11	298210550	ガバナスプリング SPRING	1	1	1		
12	010110535	ボルト BOLT	1	1	1		
13	290462880	スロットルマークシート MARK SHEET	1				
14	022400005	ナット NUT	1	1	1		
15	125418202	ガバナレバー LEVER.GOVERNOR	1	1	1		
16	125468080	シャフトドライブ SHAFT.DRIVEN	1	1	1		
17	125978070	ステイ STAY	1	1	1		
18	199430020	ボルト BOLT	1	1	1		
19	023100006	ナット NUT	1	1	1		

FIG.114 オイルポンプ (PUMP; LUBRICATING OIL)



見出番号 Key No.	部品番号 Parts No.	部品名称 Parts Name		台当個数 Q'ty				適用号機 Application	備考 Remarks
				MH-A	MH-AB	MH-C			
1	140018100	オイルポンプASSY	PUMP.LUBRICATING OIL	1	1	1			
5	199280590	シム:T0.5	SHIM	1	1	1			
6	011310625	ボルト	BOLT	2	2	2			
7	068109112	ビニルチューブ	VINYL TUBE	1	1	1			
8	140988080	パイプ	PIPE	2	2	2			
9	067209004	ホースクリップ	HOSE CLIP	2	2	2			#68
10	298161370	ビニルチューブ	VINYL TUBE	2	2	2			
15	140368010	チェックバルブ	VALVE.CHECK	1	1	1			
16	067209005	クリップ	CLIP	2	2	2			
17	068109142	ビニルチューブ	VINYL TUBE	1	1	1			
18	067200086	ホースクリップ	HOSE CLIP	1	1	1			#85
19	067200078	ホースクリップ	HOSE CLIP	1	1	1			#80

FIG.115 配線図 ;MH-A (WIRING ;MH-A)



見出番号 Key No.	部品番号 Parts No.	部品名称 Parts Name	台当個数 Q'ty				適用号機 Application	備考 Remarks
			MH-A	MH-AB	MH-C			
1	285600991	ワイヤーハーネス COMPL WIRE HARNESS	1		1		~#512949	
2	285660210	ケーブル CABLE	1		1			
3	285610470	ワイヤーハーネス WIRE HARNESS	1		1			
4	285601030	ワイヤーハーネス WIRE HARNESS	1		1		~#512949	
5	285601040	ワイヤーハーネス WIRE HARNESS	1		1			

FIG.115A 配線図 ;MH-A (WIRING ;MH-A)

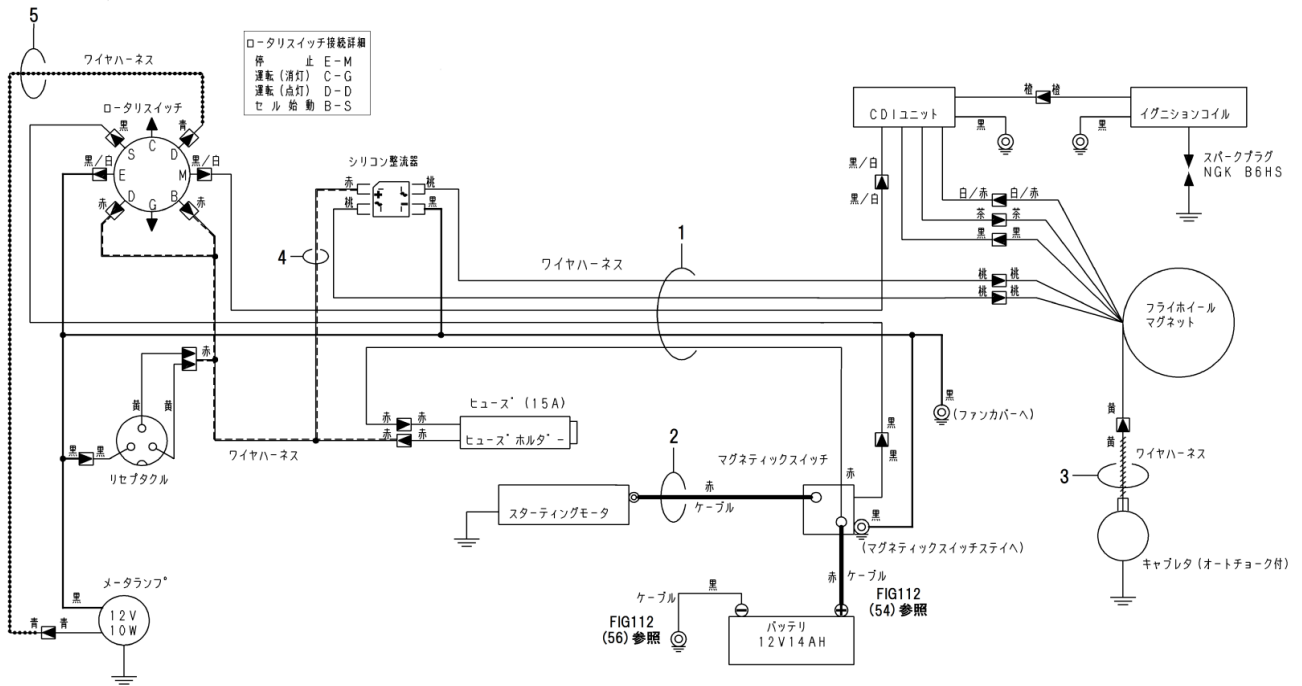
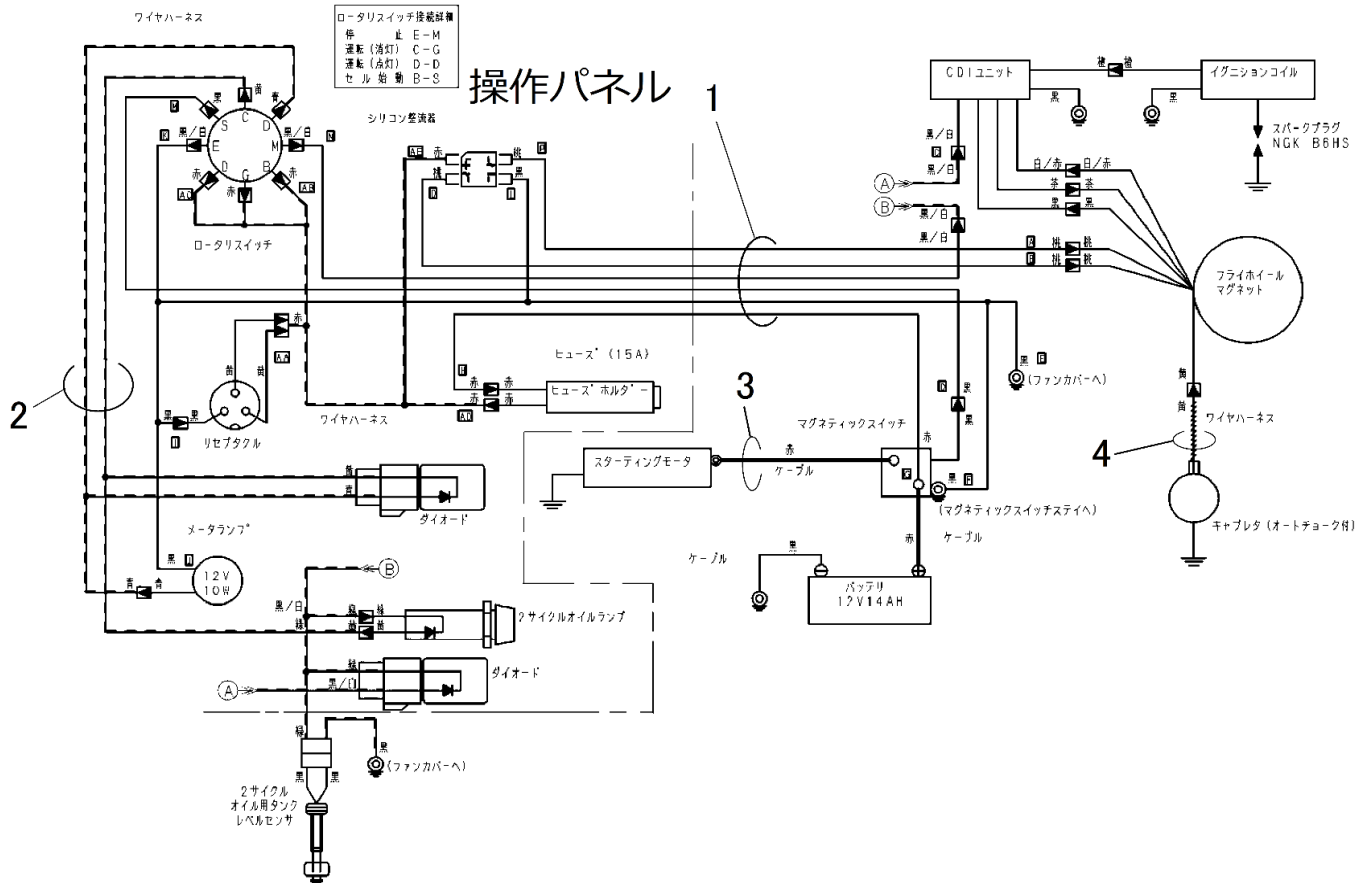
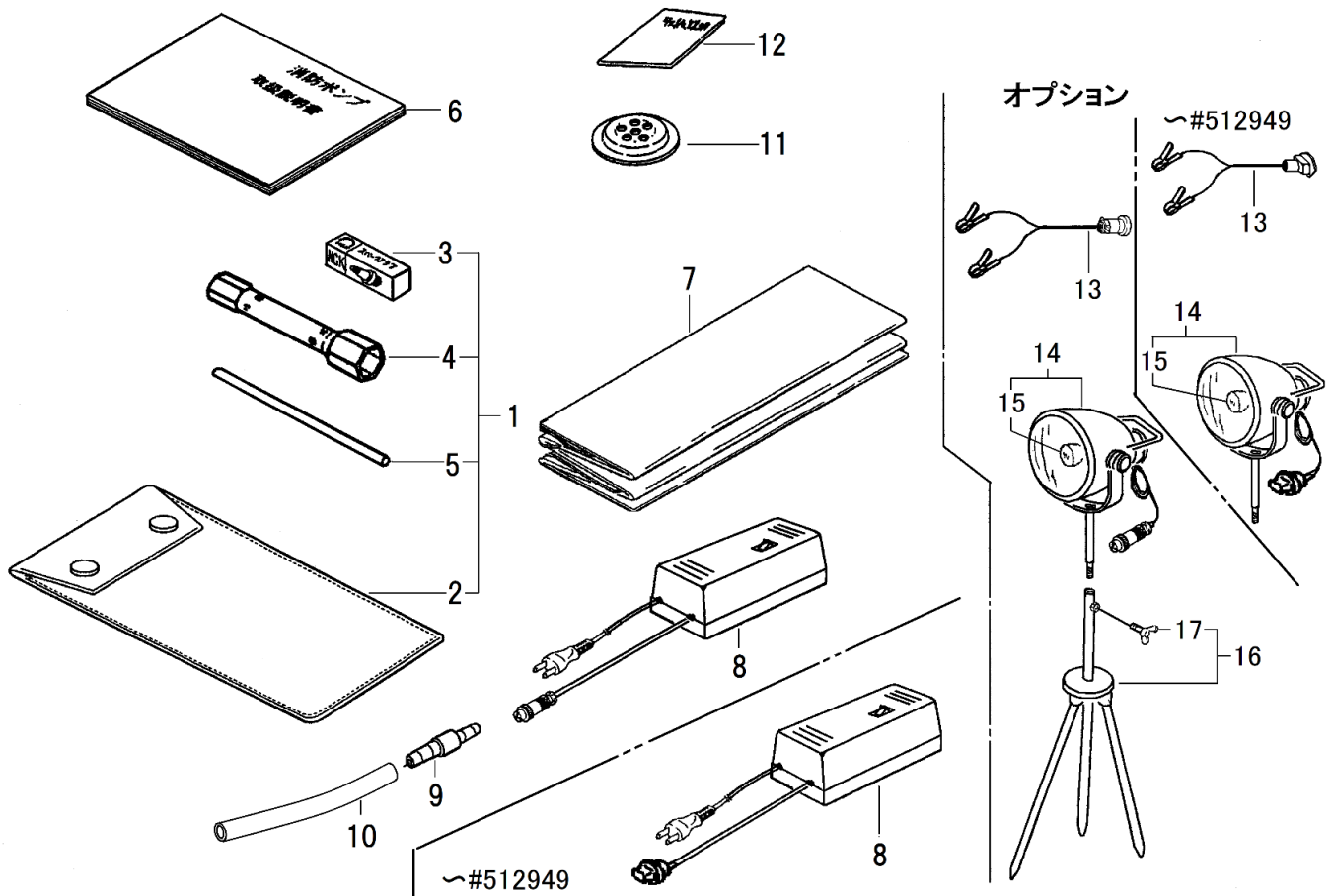


FIG.115B 配線図 ;MH-AB (WIRING ;MH-AB)



見出番号 Key No.	部品番号 Parts No.	部品名称 Parts Name	台当個数 Q'ty				適用号機 Application	備考 Remarks
			MH-A	MH-AB	MH-C			
1	285601511	ワイヤハーネス COMPL WIRE HARNESS		1				
2	K28500080	ワイヤハーネス WIRE HARNESS		1				
3	285660210	ケーブル CABLE		1				
4	285610470	ワイヤハーネス WIRE HARNESS		1				

FIG.116 ツール, オプションパーツ (TOOLS, OPTIONAL PARTS)



見出番号 Key No.	部品番号 Parts No.	部品名称 Parts Name	台当個数 Q'ty			適用号機 Application	備考 Remarks
			MH-A	MH-AB	MH-C		
1	*	ツールKIT	1	1			
1	*	ツールKIT			1		
2	195680010	ツールバッグ	1	1	1		
3	150261010	スパークプラグ	1	1	1		
4	195470160	ボックススパナ	1	1	1		
5	195488010	バー	1	1	1		
6	200811452	トリアツカイセツメイシヨ	1				英文
6	K20000120	トリアツカイセツメイシヨ		1			英文
6	200811892	トリアツカイセツメイシヨ			1		中文
7	295910250	ポンプカバー	1	1	1		
8	285900240	チャージャー ASSY:220V	1		1	~#512949	220V
8	285900280	チャージャー ASSY	1	1	1		100-220V
9	298485000	チューブジョイント	1	1	1		
10	068205500	ホース	1	1	1		
11	295263560	アンゼンノズル			1		
12	*	アンゼンノズルトリセツ			1		中文
13	285910120	バッテリーケーブル	1		1	~#512949	
13	285910130	バッテリーケーブル	1	1	1		
14	285100330	ランプASSY	1		1	~#512949	
14	285100580	ランプASSY	1	1	1		
15	285120100	バルブ	1		1	~#512949	
15	285120170	バルブ	1	1	1		
16	285150021	ランプスタンドCOMPL	1	1	1		
17	014100610	ウイングボルト	1	1	1		

注) チャージャーASSY(285900240), バッテリーケーブル(285910120), ランプASSY(285100330)は生産終了にて在庫終了次第, 取り扱終了となります。
在庫終了以降はリセプタクルKIT (FIG.112A) 手配の上, チャージャーASSY(285900280), バッテリーケーブル(285910130), ランプASSY (285100580)を手配願います。

部品番号順検索 NUMERICAL PARTS INDEX

部品番号 Parts No.	図番号 Fig No.	見出番号 Key No.	部品番号 Parts No.	図番号 Fig No.	見出番号 Key No.	部品番号 Parts No.	図番号 Fig No.	見出番号 Key No.
010100510	111	55	015140525	103	9	027100014	102	18
010110535	113	12	015200612	113	9	027160008	110	6
010110635	102	32	015200616	103	12	030102010	111	52
010160820	110	5	015300410	110	15	030300306	109	45
010310860	101	11	015309003	112	54	030300422	102	21
010700610	110	27	015309003	112A	5	030300540	109	6
010810610	101	5	020100004	112	11	030500616	101	3
010810610	108	21	020100004	112	27	034303013	102	15
010810610	109	44	020100004	112A	7	036100012	111	2
010810612	111	43	020160010	109	12	036500014	102	14
010810612	112	43	020700008	107A	8	036500047	101	7
010810630	104	14	020900008	101	27	036500052	101	8
010810816	108	17	020900008	107	11	036800006	113	3
010810820	106	7	020900012	111	39	040106204	102	7
010810820	109	34	020910008	101	21	040106304	102	6
010810820	112	22	020910008	106	9	040146001	111	3
010810825	111	56	020910008	109	22	040146201	111	29
011140620	107	17	021010014	102	16	040146204	109	4
011140620	107A	14	022300008	113	7	042720214	102	13
011140635	111	33	022400005	113	14	050103120	102	25
011150510	110	23	023100006	102	36	050209020	101	9
011150512	112	16	023100006	111	34	052100080	111	16
011150516	111	10	023100006	112	48	052100140	111	4
011150610	106	5	023100006	113	19	052100180	110	17
011150610	107	15	023100008	104	7	052100240	109	32
011150610	107A	12	023100008	105	29	052109104	110	11
011150612	104	17	023100008	106	12	052109105	110	8
011150612	113	10	023100008	110	32	052300500	110	4
011150616	104	11	023100008	112	21	052300600	110	30
011310625	114	6	026100004	112	47	054100005	111	54
011310680	101	13	026100006	101	12	054100008	109	43
011510816	106	11	026100006	102	33	054100012	111	24
012109282	101	2	026100006	105	26	054100020	111	17
012110820	109	47	026100008	101	10	067200078	105	33
012110830	101	18	026100008	101	25	067200078	114	19
012210820	101	17	026100008	113	4	067200086	108	13
012210825	101	14	026100012	111	47	067200086	111	20
012810650	105	25	026109007	102	17	067200086	114	18
014100610	116	17	026109009	108	25	067209004	114	9
015100412	112	26	026109010	104	10	067209005	114	16
015100416	105	16	026109045	111	26	067209006	105	32
015109056	109	46	026109046	111	36	068100125	102	40
015109056	112	57	026200008	109	48	068103250	105	28
015109070	112	38	026209007	109	11	068105224	105	27
015140408	102	27	027100004	112	28	068109037	104	4
015140408	103	10	027100006	109	8	068109112	114	7
015140416	112A	6	027100008	101	26	068109142	114	17
015140418	103	8	027100008	106	8	068203050	105	31
015140420	112	10	027100008	107	10	068205260	111	21
015140520	103	7	027100008	107A	7	068205500	116	10

部品番号順検索 NUMERICAL PARTS INDEX

部品番号 Parts No.	図番号 Fig No.	見出番号 Key No.	部品番号 Parts No.	図番号 Fig No.	見出番号 Key No.	部品番号 Parts No.	図番号 Fig No.	見出番号 Key No.
068209283	108	12	130308070	108	11	160019170	108	1
080100023	111	40	130320010	108	23	160019210	108	1
110028120	101	16	130328090	108	19	160038131	112	34
110038172	101	1	130340010	108	16	160038140	108	2
110998230	101	6	130340041	108	24	160038160	108	2
110998241	101	15	130348070	108	20	160203001	112	36
111118091	101	20	135048281	106	1	160528720	104	6
111148041	101	19	135108230	105	24	160528730	108	14
115038040	102	1	135518361	106	4	175108240	104	1
115109020	102	9	135978170	106	10	185080081	101	24
115170021	109	7	135998061	105	35	195470160	116	4
115318120	102	8	135998100	106	6	195488010	116	5
115328020	102	12	140018100	114	1	195680010	116	2
125028010	102	26	140148020	111	19	198110010	101	29
125038092	113	1	140148030	111	11	198210151	102	38
125208032	102	19	140148040	101	4	198210213	113	5
125268041	102	22	140148040	111	12	198213300	104	15
125288101	109	31	140358070	105	30	198330010	107	2
125308210	113	2	140368010	114	15	198340020	102	30
125360050	102	37	140978011	109	35	198480020	105	20
125408091	102	34	140988080	114	8	198756230	109	29
125418202	113	15	145538050	111	35	198756230	111	45
125468080	113	16	150018241	103	1	199280220	102	29
125488040	113	8	150108231	103	2	199280580	102	4
125488050	113	6	150158150	103	3	199280590	102	5
125598030	102	24	150261010	101	23	199280590	114	5
125680030	112	17	150261010	116	3	199430020	102	35
125978070	113	17	150413000	104	16	199430020	113	18
125998041	102	31	150558110	104	12	199518051	105	23
130108390	105	0	150588090	104	2	199518060	105	34
130108460	105	1	150818000	103	11	200811452	116	6
130118060	105	2	155108170	107	1	200811892	116	6
130118670	105	13	155108231	107A	1	200812030	112A	12
130120020	105	14	155130070	107	7	210110876	109	1
130120040	105	8	155130070	107A	4	210150150	109	23
130120140	105	19	155160090	107	6	210260231	109	3
130138070	105	10	155160090	107A	3	210310680	109	9
130138120	105	9	155180130	107	5	210350042	109	36
130150022	105	5	155180130	107A	2	210360060	112	24
130160020	105	7	155200200	107	12	210360120	112	55
130178120	105	4	155208090	107A	9	210360120	112A	2
130190020	105	18	155210230	107A	10	210500250	109	2
130210050	105	12	155220030	107	14	210990022	109	40
130210070	105	17	155228050	107A	11	210990120	109	38
130220010	105	22	155260170	107	8	214010430	110	1
130280140	105	6	155260170	107A	5	214160130	110	10
130280200	105	3	155260190	107	9	214170100	110	22
130288300	105	21	155260190	107A	6	214200110	110	3
130288646	105	11	155358060	107	16	214270090	110	20
130300021	108	22	155358060	107A	13	214310140	110	18

部品番号順検索 NUMERICAL PARTS INDEX

部品番号 Parts No.	図番号 Fig No.	見出番号 Key No.	部品番号 Parts No.	図番号 Fig No.	見出番号 Key No.	部品番号 Parts No.	図番号 Fig No.	見出番号 Key No.
214360030	110	13	285601511	115B	1	290193090	108	5
214370010	110	16	285601520	115A	4	290193100	107	18
214400010	110	9	285610470	115	3	290193120	111	42
214410010	110	26	285610470	115A	3	290193130	104	5
214420010	110	19	285610470	115B	4	290193170	108	3
214980050	110	29	285660200	112	44	290292070	104	3
218010502	111	1	285660210	115	2	290292910	112	58
218160140	111	6	285660210	115A	2	290292920	104	3
218170052	111	5	285660210	115B	3	290460050	107	19
218210061	111	14	285660220	112	42	290460930	110	31
218300200	111	25	285660310	112A	8	290462460	107	20
218310151	111	51	285660320	112A	9	290462460	107A	15
218310160	111	27	285700370	109	13	290462880	113	13
218400110	111	49	285700380	109	15	290462940	110	24
218400160	111	41	285760350	112	23	290463350	110	24
218440090	111	32	285760360	112	53	295263560	116	11
218980050	111	8	285760360	112A	1	295400561	110	28
222101140	112	1	285810010	112	13	295600200	112	4
222101560	112	1	285820020	112	59	295600210	112	5
226410391	112	37	285820110	112	8	295910250	116	7
226410500	112	37	285820120	101	28	298020040	112	25
226410510	112	37	285820120	112	15	298020120	112	56
226410520	112	37	285820260	112	51	298020120	112A	3
226660200	112	20	285820340	112A	10	298110370	112	30
226661280	112	19	285900240	116	8	298110550	109	33
226661420	112A	4	285900280	116	8	298111520	104	8
226690010	109	41	285910120	116	13	298111530	104	9
226810330	112	45	285910130	116	13	298112060	108	15
260200151	112	33	285990010	112A	0	298112100	112	18
260200170	112	33	289100080	112	52	298112400	112	2
260260160	109	27	289210011	112	32	298112660	111	13
285100051	112	39	289420010	112	31	298160810	109	20
285100330	116	14	289510150	112	29	298160821	109	19
285100490	112	49	290191440	104	5	298160900	109	28
285100580	116	14	290191651	112	35	298161370	114	10
285120040	112	40	290192060	111	42	298180120	110	21
285120100	116	15	290192380	108	7	298210360	111	37
285120170	116	15	290192390	108	8	298210530	102	39
285150021	116	16	290192400	108	9	298210540	111	15
285200011	112	3	290192410	108	10	298210550	113	11
285200420	112	50	290192420	108	6	298260080	109	39
285280600	108	4	290192430	107	18	298340020	111	30
285400040	112	14	290192460	108	5	298450011	109	30
285418010	112	12	290192770	108	3	298480620	105	36
285560090	112	9	290192900	112	35	298484830	109	17
285600991	115	1	290192910	108	7	298484860	109	18
285601030	115	4	290192920	108	8	298484890	109	26
285601040	115	5	290192940	108	9	298485000	116	9
285601040	115A	5	290192950	108	10	298510081	111	18
285601511	115A	1	290193020	108	6	298630030	102	28

部品番号順検索 NUMERICAL PARTS INDEX

部品番号 Parts No.	図番号 Fig No.	見出番号 Key No.	部品番号 Parts No.	図番号 Fig No.	見出番号 Key No.	部品番号 Parts No.	図番号 Fig No.	見出番号 Key No.
298680010	111	28						
298680102	109	5						
298680510	111	38						
298730310	109	21						
298750080	112A	11						
298990200	109	37						
299210180	109	10						
299230040	111	48						
299230410	104	13						
299230552	111	46						
299230740	111	31						
299260031	102	23						
299340200	110	14						
299370430	101	22						
299430200	109	42						
299430200	111	53						
299610290	110	25						
299610300	110	7						
398180970	111	23						
399110660	112	46						
399111040	108	18						
399111960	107	21						
K20000120	116	6						
K22600020	112	37						
K28500080	115B	2						

2018年11月発行



純正部品

不 複
許 製

発 行
株式会社シバウラ防災製作所
調達・部品部



株式会社シバウラ防災製作所

調達・部品部

〒390-0846 長野県松本市南原一丁目3番10号

TEL (0263) 29-1070 FAX (0263) 29-1072

www.shibaura-bousai.co.jp

P/N:200830341-3

2018-11