



SHIBAURA

深圳芬翁信息咨询有限公司

深圳市罗湖区南湖街道罗湖桥社区建设路1072号东方广场518

Web : <http://www.fenwal.com.cn/>

Mail : postmaster@fenwal.com.cn

Q Q : 1842696225

Tel : 86-755-25159700

Fax : 86-755-25157955



芝浦消防器材
产品综合目录

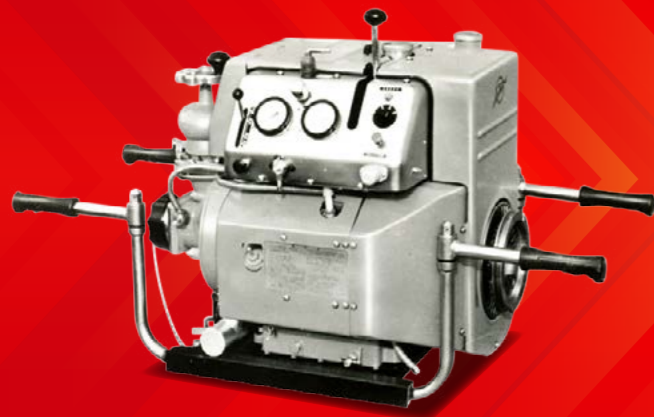
▲ 安全注意事项

- 为正确使用产品，请在操作前务必认真阅读使用说明书
- 不当的操作有可能导致产品寿命缩短，引起机械故障甚至引发事故
- ※手抬消防泵的维修请由经过培训人员进行
- ※刊载的内容及机型如有变更，恕不另行通知

深圳芬翁信息咨询有限公司

01-000-2206





公司自1950年消防泵首次上市销售以来，SHIBAURA芝浦一直提供高品质和高性能产品，以满足客户的需求。

作为消防泵的先驱者，芝浦已成为救援、防灾领域最受欢迎的品牌之一。

在稳固日本市场的同时我们通过销售代理积极开拓海外市场。

企业沿革

- 1942 石川岛芝浦涡轮(株)松本工厂设立·石川岛造船厂(现 株式会社IHI)和芝浦机械(现 株式会社东芝)合资成立
- 1950 经营项目变更为内燃机、园林拖拉机、消防泵，创立 石川岛芝浦机械株式会社
- 1971 TF系列 风冷 2冲程消防泵 上市销售
- 1987 全自动設備保安泵 上市销售
- 1992 SF系列 水冷 2冲程消防泵 上市销售
- 1996 应急净水装置 上市销售
- 2007 石川岛芝浦机械更名为IHI芝浦机械
- 2012 与Makita沼津公司签订(Rabbit品牌)消防泵业务转让协议。
FZ700 水冷 4冲程消防泵 上市销售
- 2016 企业品牌统一为"SHIBAURA"
- 2017 从(株)IHI芝浦(现 IHI Agri-Tech)分离，新成立(株)芝浦防灾制作所，并继承消防泵相关的制造业务。
- 2021 母公司日本Fenwal株式会社收购芝浦防灾制作所完全子公司化



内容

- 01 关于我们 / 企业沿革
- 03 芝浦产品技术
- 04 选项

05  水冷
SF756MZ-C
高性能水冷消防泵

06  风冷
FT300-AB
高性能轻型消防泵(新款)

07  风冷
TF516MH-C
高性能轻型消防泵

08  水冷
P572S-A
高功率大流量消防泵

09  水冷
FK500-A
高性能水冷消防泵(新款)

10  水冷
FF500AR-A
智能远程供水消防泵

- 11 **参数** SF756MZ-C FT300-AB TF516MH-C
P572S-A FK500-A FF500AR-A
- 13 **SDG系列** (芝浦设备保安泵) **小型** SDG650A
中型 SDG1000A SDG1500A SDG2000A SDG2500A SDG3000A
大型 SDG4000B SDG5000B SDG6000B SDG7000B
- 14 **SMG系列** (应急/净水系统) SMG13AB SMG13EB SMG13HB

芝浦产品技术



芝浦原装二冲程汽油发动机

为专用消防泵开发的轻型、大功率发动机，实现充分发挥泵的性能，并适合于长时间运行



原装离心泵

配上自己研发的发动机，它使泵体结构紧凑，提高了性能效率。实现大流量、远程供水



原装真空泵

公司采用重量轻结构紧凑的独特设计



自带预警监测系统

轻松管理和保护发动机(过热保护)



快速出水阀

实现快速准确的操作。出水阀也可 180 度旋转和固定



叶轮

芝浦自主研发的重要配件，采用高硬度铝合金提高耐用和防腐蚀



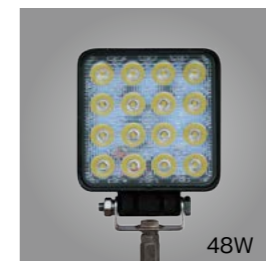
选配

LED灯和三脚灯架

在夜间提供安全可靠的操作



LED电灯 24W
340 x 114 x 45 (mm)



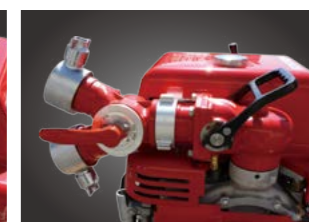
LED电灯 48W
341 x 107 x 62 (mm)
FF500AR-A专用



LED三脚架
826 x 106 x 106 (mm)

高压分水器

单阀双出口适配所有型号
255x322x170 (mm)



单阀双出口 移动式消防水炮

最大工作流量 高达 1,900升，
俯仰角度在 20° 和 60° 之间
可调，无人操作

口径：65 mm
干重：16kg，
接口：Machino快速接口，
其他有BST螺纹内扣与管牙



减压连接阀 SRV2000-75 SRV2000-65

芝浦自主研发的减压连接阀为
您提供安全便利的远离供水、
轻松实现多台水泵串联



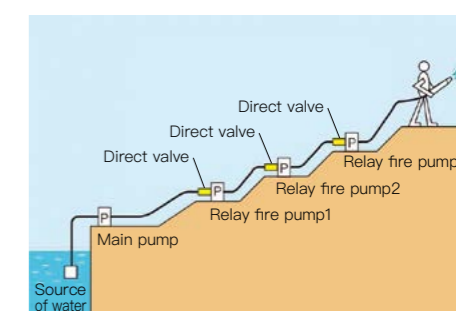
特性

- 简化远程供水操作
- 保护操作人员、水带和泵体由于水压过高所带来的危险
- 小巧轻便，携带方便，无需工具快速安装

参数

吸水口	SRV2000-75 75mm	SRV2000-65 65mm
零部件号码	295270104	295270152
Discharge Port	65mm	
吸水压力	2MPa	
出水口径75 (MAX/STD)	2000 Liter/min	1700 Liter/min
出水口径65 (MAX/STD)	2000 Liter/min	1500 Liter/min
尺寸	L235xW194xH180mm	
重量	4.0kg	

例



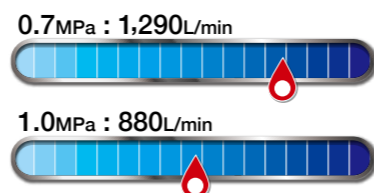
高性能水冷消防泵

有国产检测报告

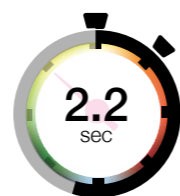
SF756MZ-C



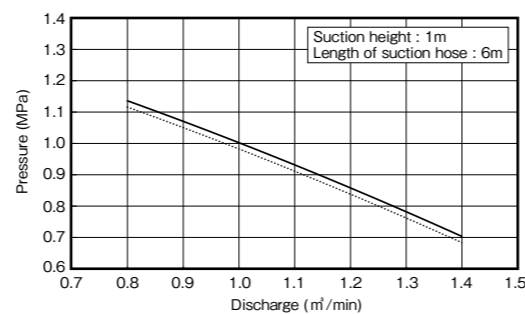
放水性能
(吸深1m)



启动性能
(吸深1m)



性能曲线



图片仅供参考(快速阀门)具体以实物为准



2冲程
汽油发动机

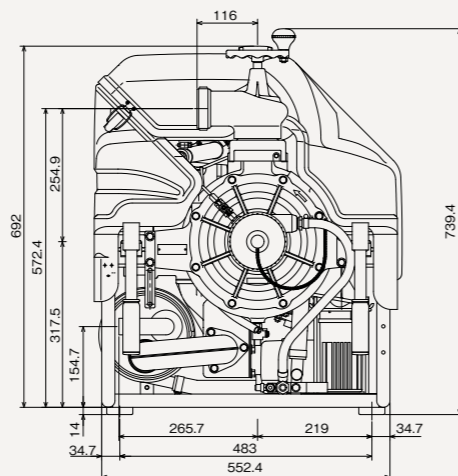
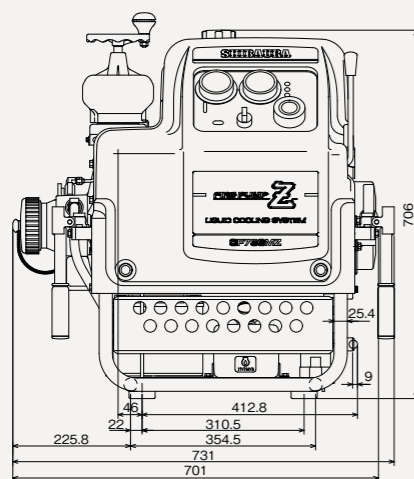


水冷



化油器系统

尺寸



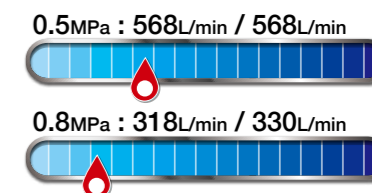
高性能轻型消防泵(新款)

计划国产检测报告

FT series FT300-AB



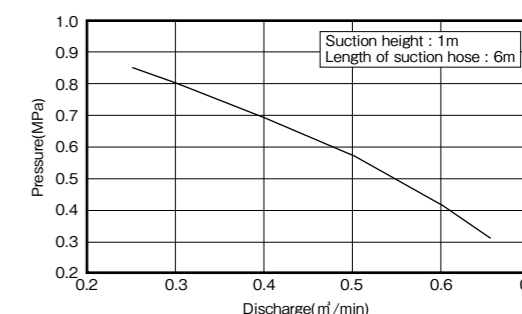
放水性能
(吸深1m)



启动性能
(吸深1m)



性能曲线



2冲程
汽油发动机

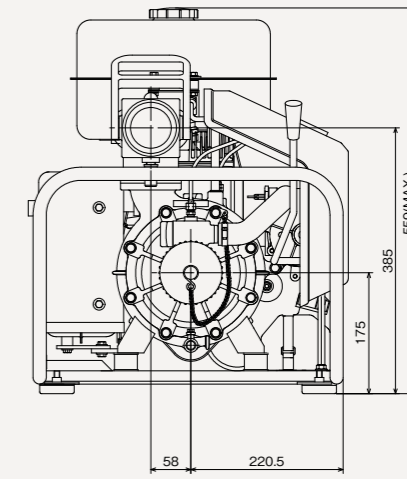
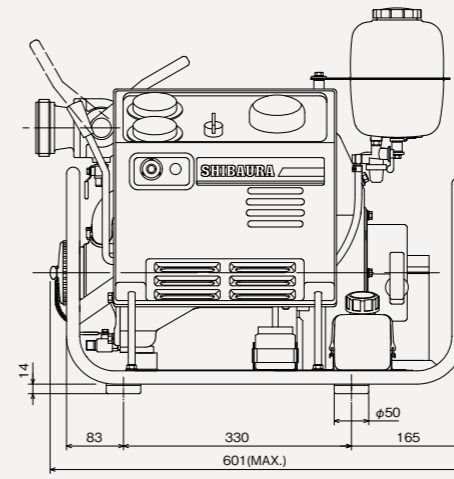


风冷



化油器系统

尺寸



高性能轻型消防泵

有国产检测报告

TF516MH-C



放水性能
(吸深1m)

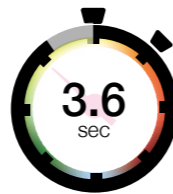
0.5MPa : 560L/min



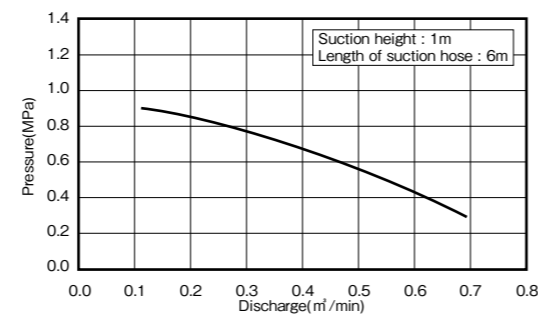
0.8MPa : 280L/min



启动性能
(吸深1m)



性能曲线



2冲程
汽油发动机

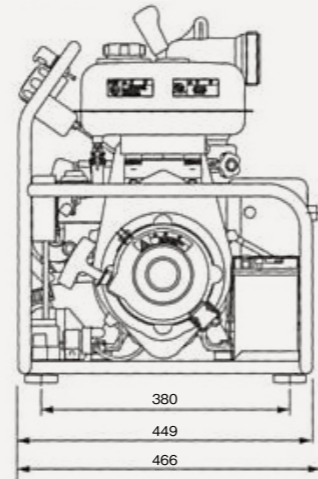
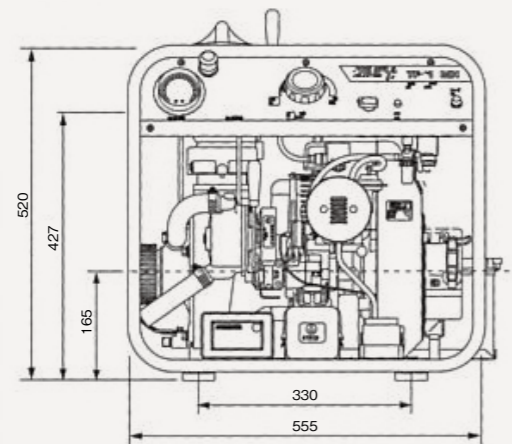


风冷



化油器系统

尺寸



高功率大流量消防泵

P572S-A



放水性能
(吸深1m)

0.5MPa : 1,650L/min



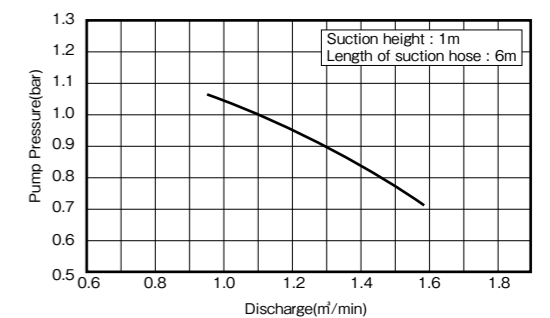
1.0MPa : 1,100L/min



启动性能
(吸深1m)



性能曲线



2冲程
汽油发动机

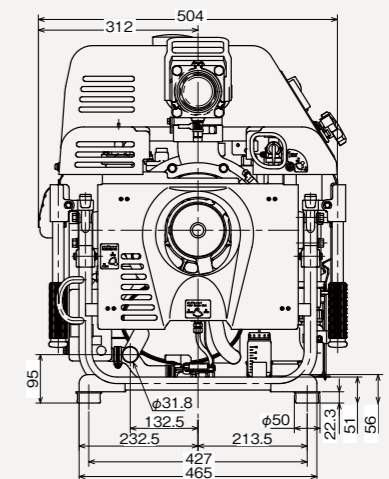
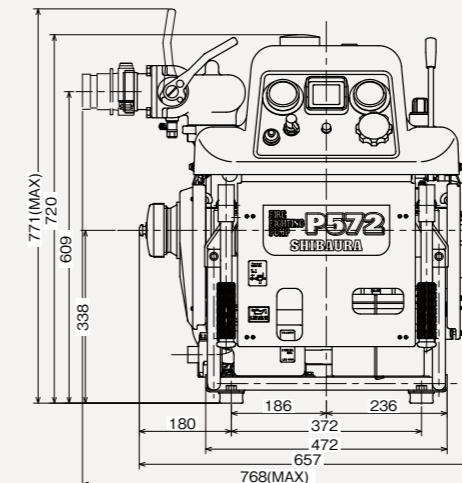


水冷



化油器系统

尺寸



高性能水冷消防泵(新款)

智能远程供水消防泵

计划国产检测报告



FK500-A

放水性能
(吸深1m)

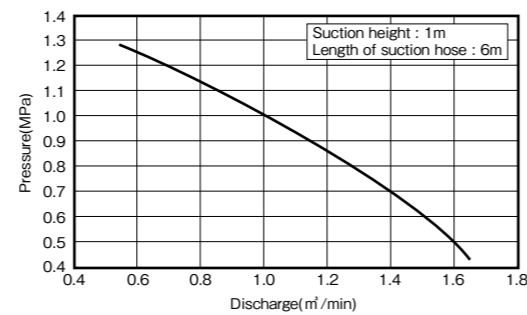
0.5MPa : 1,595L/min

1.0MPa : 1,020L/min

启动性能
(吸深1m)



性能曲线



2冲程
汽油发动机



水冷



化油器系统



FF500AR-A

放水性能
(吸深1m)

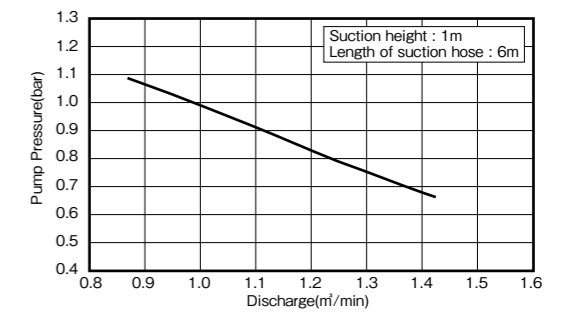
0.5MPa : 1,550L/min

1.0MPa : 980L/min

启动性能
(吸深1m)



性能曲线



2冲程
汽油发动机

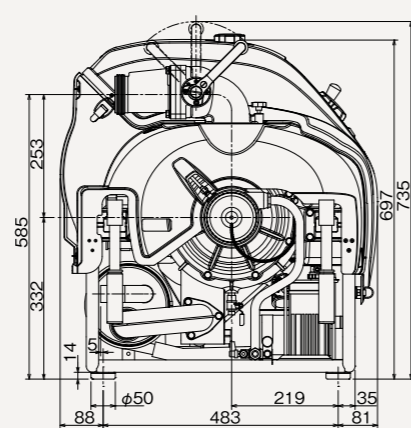
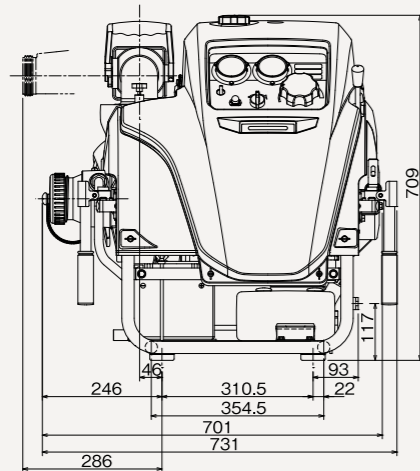


水冷

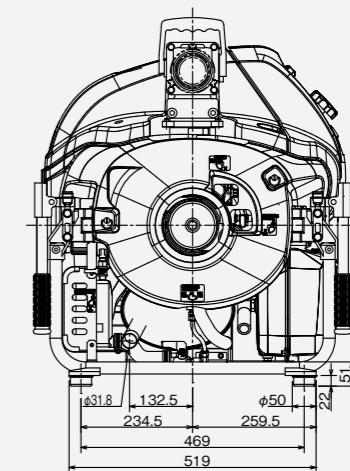
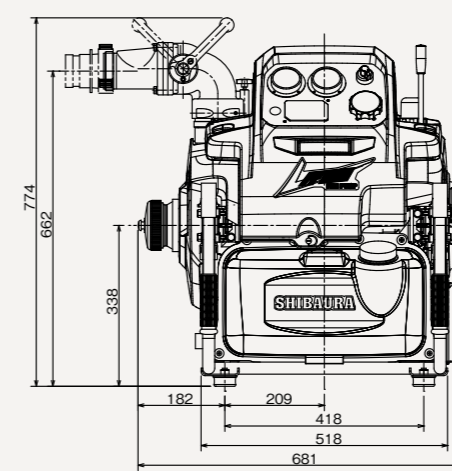


Fuel
injection
system

尺寸



尺寸



技术参数

			
名称	SF756MZ-C	FT300-AB	TF516MH-C
中国检测报告	○	即将推出	○
发动机	制造商	芝浦	芝浦
	排气量	618cc	200cc
	燃料种类	汽油	汽油
	冲程	2 冲程	2 冲程
	冷却方式	水冷	风冷
	功率	33.1kW(45PS)	8.8kW(12PS)
泵	流量 (吸深1米)	1140L/min @0.9MPa	560L/min @0.5MPa 330L/min @0.8MPa
	流量 (吸深3米)	1115L/min @0.7MPa	550L/min @0.5MPa
其他	干重	85kg	45kg
	长 x 宽 x 高	701x590x766(mm)	780x590x781(mm)
	气缸	双气缸	单气缸
	缸径 x 行程	75x70(mm)	88x86(mm)
	燃料种类	92# 汽油	92# 汽油
	燃油油箱	14.5L	4.0L(5.3L)
	燃油系统	气化器	气化器
	润滑方式	强制润滑	强制润滑
	启动方式	电启动 / 防水拉绳启动	电启动 / 防水拉绳启动
	控制方式	电子点化系统	电子点化系统
	耗油量	14L/h	5.4L/h
	泵型	单级双吸式离心泵	单级双吸式离心泵
	吸水口	75mm	65mm
	出水口	65mm	65mm
	出水阀	1	1
	出口阀	球阀	球阀
	引水方式	4叶片偏心旋转式, 真空泵	4叶片偏心旋转式, 真空泵
	吸水时间	10秒以内	10秒以内
	最大吸水高度	9m	9m

			
名称	P572S-A	FK500-A	FF500AR-A
中国检测报告	日本新款	日本新款	即将推出
发动机	制造商	芝浦	芝浦
	排气量	723cc	618cc
	燃料种类	汽油	汽油
	冲程	2 冲程	2 冲程
	冷却方式	水冷	水冷
	功率	34.3kW(46PS)	33.1kW(45PS)
泵	流量 (吸深1米)	1650L/min @0.5MPa 1100L/min @1.0MPa	1595L/min @0.5MPa 1020L/min @1.0MPa
	流量 (吸深3米)	1650L/min @0.5MPa	1580L/min @0.5MPa
其他	干重	94kg	85kg
	长 x 宽 x 高	657x584x720(mm)	701x652x709(mm)
	气缸	双气缸	双气缸
	缸径 x 行程	80x72(mm)	75x70(mm)
	燃料种类	92# 汽油	92# 汽油
	燃油油箱	14.5L	12L
	燃油系统	气化器	气化器
	润滑方式	强制润滑	强制润滑
	启动方式	电启动 / 防水拉绳启动	电启动 / 防水拉绳启动
	控制方式	电子点化系统	电子点化系统
	耗油量	17.5/h	14/h
	泵型	单级双吸式离心泵	单级双吸式离心泵
	吸水口	75mm	75mm
	出水口	65mm	65mm
	出水阀	1	1
	出口阀	球阀	球阀
	引水方式	4叶片偏心旋转式, 真空泵	4叶片偏心旋转式, 真空泵
	吸水时间	10秒以内	10秒以内
	最大吸水高度	9m	9m

小型

SDG650A



中型

SDG1000A SDG2500A
SDG1500A SDG3000A
SDG2000A



大型

SDG4000B SDG6000B
SDG5000B SDG7000B



提供因异常高温引起的工业火灾的解决方案
Shibaura 品牌 采用英国进口柴油发动机的全自动泵组，
用于冷却储罐，保护 LPG/LNG 储存库和其他工业设备

参数

Model	SDG 650A	SDG 1000A	SDG 1500A	SDG 2000A	SDG 2500A	SDG 3000A	SDG 4000B	SDG 5000B	SDG 6000B	SDG 7000B
尺寸 (长宽高) (mm)	820 x 600 x 1250	1275 x 620 x 1050	1365 x 620 x 1050	1426 x 600 x 1140	1570 x 600 x 1140	1900 x 750 x 1275	2050 x 750 x 1275			
干重 (公斤) (kg)	240	410	425	585	610	1180	1300			
流量 (L/min)	650	1000	1500	2000	2500	3000	4000	5000	6000	7000
吸深 (m)	40									
排气量 (cc)	507	1131			2216				4400	
最大输出 (kW)	10.2	19.1			34.6				79.5	

特点

- SDG 泵组包括发动机、油箱、真空泵和远程控制器，便于快速安装
- 集成计算机控制系统
- 安全自动关机系统
- 大功率柴油机

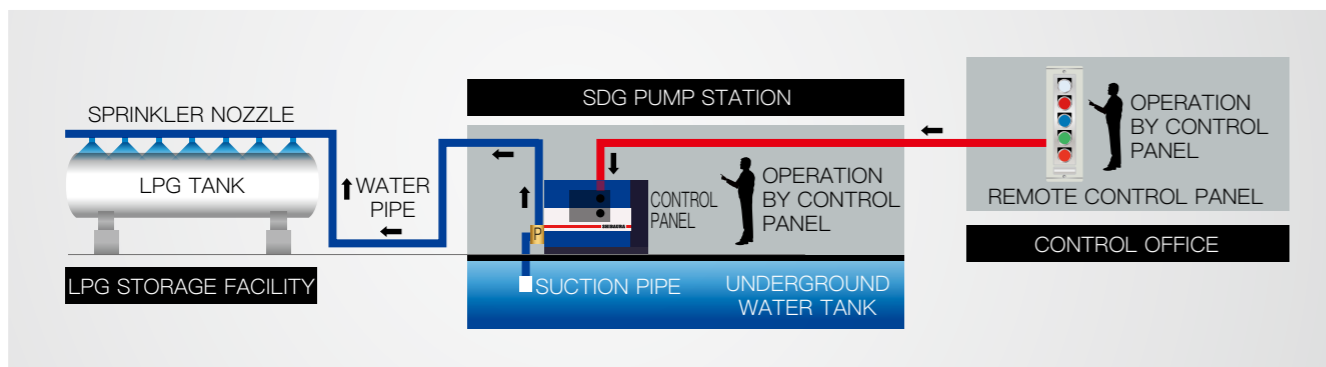


日本旅馆 [松本馆] 消防栓系统



液化石油设备 冷却系统

实例



SMG13AB
2,000 L/h

电动和手动



SMG13EB
2,000 L/h

发动机和手动



SMG13HB
1,000 L/h

手动



自然灾害

- 饮用水(含烹调)每天需要 3 升/人
 - 生活用水(含洗手洗澡)每天需要 30 升/人
- 能够充分确保灾后的水源供应



中空纤维膜 纤维活性炭过滤膜

参数

Model	SMG13AB	SMG13EB	SMG13HB
最大流量 (L/h)	2000		1000
尺寸 (长宽高) (mm)	793 x 537 x 650	793 x 537 x 650	544 x 472 x 1,070
干重 (公斤) (kg)	48	51	25
电源	AC100V	4 stroke gasoline engine	手动

特点

中空纤维膜和活性炭滤膜排除水中的颜色和小颗粒，
如细菌，无需使用基于氯的消毒器。活性炭过滤膜可消除颜色、
气味。使用逆流清洗功能随时可以清洁过滤膜。

中空纤维膜和活性炭过滤膜排除水中的颜色和小颗粒，
对于细菌，无需使用基于氯的消毒。活性炭过滤膜可消除颜色、
气味。逆流清洗功能 在连操作过程中都可以维护过滤膜。生活用
水的水源为游泳池 地下水箱 提升式水箱、溪流和池塘 河流、溪
流和池塘等（海水以外）河水经过过滤，可用于洗手和淋浴。

在案例 2，自来水作为“饮用水”时推荐使用地下水箱，上流水。
防火水箱

不锈钢框架和外壳



图片 (水源)

水源和用途

来源	饮用水 需要使用次氯酸钠等消毒剂。	生活用水
1. 游泳池	Yes	Yes
2. 地下水箱	Yes	Yes
3. 屋顶水箱	Yes	Yes
4. 河川、溪流和池塘 (接近可饮用水水平)	Yes	Yes
5. 河川、溪流和池塘 (不可饮用)	No	Yes
6. 海水	No	No

※ 河水适合于洗手、清洁和淋浴使用 对于水质要求，请向各地水务局确认标准
※ 案例 2 自来水、地下水箱过滤后可饮用
※ 防火水箱 案例 4 或 5 情况相同
※ 如取自地下水箱 (案例 2)，需要 PH 值 8.6 以上 另外需要二氧化碳中和装置